



# CoreLine Waterproof

## WT120C LED60S/840 PSD L1500

Coreline Waterproof – – 840 branco neutro – Unidade de fonte de alimentação com interface DALI

Quer se trate de um novo edifício ou da renovação de um local existente, os clientes procuram soluções de iluminação que proporcionem uma luz de qualidade e poupanças substanciais em energia e manutenção. A nova gama CoreLine Estanque de produtos LED pode ser utilizada para substituir as tradicionais luminárias à prova de água com lâmpadas fluorescentes. O processo de selecção, instalação e manutenção é muito fácil – trata-se de uma simples mudança.

### Dados do produto

| Informações gerais                                 |  | Teste de resistência do cabo |   |
|--|--|------------------------------|---|
| Número de fontes de luz                            | 1 [ 1 pç.]   | Marca de inflamabilidade     | Temperatura 850 °C, duração 30 s  |
| Código da família das lâmpadas                     | -  | Marca CE                     | D [ D]  |
| Cor da fonte de luz                                | 840 branco neutro  | Marca ENEC                   | CE  |
| Fonte de luz substituível                          | false  | Marca UL                     | ENEC  |
| Número de unidades de equipamento                  | 1  | Período de garantia          | Não   |
| Controlador/fonte de alimentação/<br>transformador | PSD [ Unidade de fonte de alimentação<br>com interface DALI] | Período de garantia          | 5 anos  |
| Controlador incluído                               | true   | Remarks                      | * -Per Lighting Europe guidance paper<br>“Evaluating performance of LED based<br>luminaires - January 2018”: statistically<br>there is no relevant difference in lumen<br>maintenance between B50 and for<br>example B10. Therefore the median<br>useful life (B50) value also represents the<br>B10 value. |
| Tipo de ótica                                      | Não [ -]   | Fluxo luminoso constante     |   |
| Tipo de acessório de lente/difusor ótico           | PC [ Policarbonato]  | Número de produtos em MCB    |   |
| Difusão de feixe da luz da luminária               | 110°   | Marca RoHS                   |   |
| Iluminação de emergência                           | Não [ -]   |                              |   |
| Interface de controlo                              | DALI   |                              |   |
| Ligação  | Conector de encaixe, 3 polos                                 |                              |   |
| Cabo   | Não  |                              |   |
| Proteção/Classe IEC                                | Classe de segurança I  |                              |   |

## CoreLine Waterproof

|                          |                               |
|--------------------------|-------------------------------|
| Product Family Code      | WT120C [ Coreline Waterproof] |
| Unified glare rating CEN | 25                            |

### Dados elétricos e de funcionamento

|                          |            |
|--------------------------|------------|
| Tensão de entrada        | 220-240 V  |
| Frequência de entrada    | 50 a 60 Hz |
| Corrente de irrupção     | 22 A       |
| Tempo de irrupção        | 0,275 ms   |
| Fator de potência (Mín.) | 0.9        |

### Controles e regulação

|           |      |
|-----------|------|
| Regulável | true |
|-----------|------|

### Dados mecânicos e de revestimento

|                                   |                 |
|-----------------------------------|-----------------|
| Material do compartimento         | Polycarbonato   |
| Material refletor                 | Steel           |
| Material da ótica                 | -               |
| Material de lente/tampa ótica     | Polycarbonato   |
| Material de fixação               | Stainless steel |
| Acabamento da lente/difusor ótico | Texturado       |
| Comprimento global                | 1530 mm         |
| Largura total                     | 87 mm           |
| Altura total                      | 96 mm           |
| Cor                               | GR              |

### Aprovação e aplicação

|   |   |
|---|---|
| Código de proteção de entrada               | IP65 [ Proteção contra penetração de pó, à prova de jato] |
| Código de proteção mecânica contra impactos | IK08 [ IK08]  |

### Desempenho inicial (compatível com IEC)

|                        |         |
|------------------------|---------|
| Fluxo luminoso inicial | 6000 lm |
|------------------------|---------|

|   |                      |
|---|----------------------|
| Tolerância do fluxo luminoso              | +/-10%               |
| Eficiência da luminária LED inicial       | 121 lm/W             |
| Temperatura da cor correlacionada inicial | 4000 K               |
| Índice de composição de cores inicial     | ≥80                  |
| Cromaticidade inicial                     | (0.38, 0.38) SDCM <3 |
| Potência de entrada inicial               | 49.5 W               |
| Tolerância de consumo de energia          | +/-10%               |

### Desempenho ao longo do tempo (compatível com IEC)

|   |     |
|---|-----|
| Control gear failure rate at median useful life | 5 % |
| 50000 h   |     |
| Lumen maintenance at median useful life*        | L75 |
| 50000 h   |     |

### Condições de aplicação

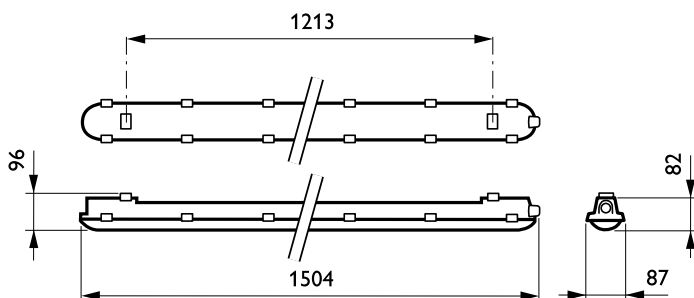
|                                       |              |
|---------------------------------------|--------------|
| Intervalo de temperatura ambiente     | -25 to +35°C |
| Performance ambient temperature Tq    | 25 °C        |
| Nível de regulação máximo             | 1%           |
| Adequado para uma comutação aleatória | Sim          |

### Dados do produto

|   |                             |
|---|-----------------------------|
| Código do produto completo                | 871869688310500             |
| Nome de produto da encomenda              | WT120C LED60S/840 PSD L1500 |
| EAN/UPC – Produto                         | 8718696883105               |
| Código de encomenda                       | 88310500                    |
| Numerador – Quantidade por embalagem      | 1                           |
| Numerador – Embalagens por caixa exterior | 1                           |
| N.º material (12NC)                       | 910500458247                |
| Peso líquido (Peça)                       | 1,820 kg                    |

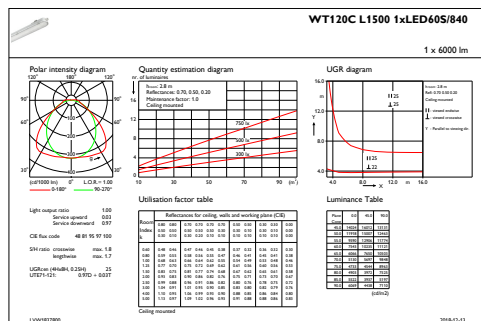


## Desenho dimensional

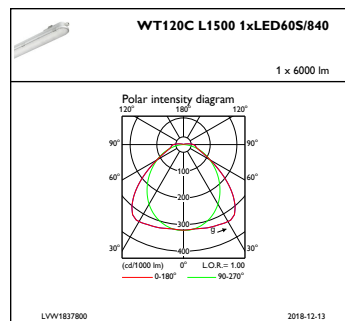


CoreLine Waterproof WT120C

### Dados fotométricos



IFGU1 WT120CL15001xLED60S840



IFPC1 WT120CL15001xLED60S840

