



CoreLine Waterproof

WT120C LED40S/840 PSD L1200 EL3

Coreline Waterproof – – 840 branco neutro – Unidade de fonte de alimentação com interface DALI – Iluminação de emergência 3 horas duração

Quer se trate de um novo edifício ou da renovação de um local existente, os clientes procuram soluções de iluminação que proporcionem uma luz de qualidade e poupanças substanciais em energia e manutenção. A nova gama CoreLine Estante de produtos LED pode ser utilizada para substituir as tradicionais luminárias à prova de água com lâmpadas fluorescentes. O processo de selecção, instalação e manutenção é muito fácil – trata-se de uma simples mudança.

Dados do produto

Informações gerais			
Número de fontes de luz	1 [1 pç.]	Cabo	Não
Código da família das lâmpadas	-	Proteção/Classe IEC	Classe de segurança I
Cor da fonte de luz	840 branco neutro	Teste de resistência do cabo	Temperatura 850 °C, duração 30 s
Fonte de luz substituível	false	Marca de inflamabilidade	D [D]
Número de unidades de equipamento	1	Marca CE	CE
Controlador/fonte de alimentação/ transformador	PSD [Unidade de fonte de alimentação com interface DALI]	Marca ENEC	ENEC
Controlador incluído	true	Marca UL	Não
Tipo de ótica	Não [-]	Período de garantia	5 anos
Tipo de acessório de lente/difusor ótico	PC [Policarbonato]	Remarks	*-Per Lighting Europe guidance paper "Evaluating performance of LED based luminaires - January 2018": statistically there is no relevant difference in lumen maintenance between B50 and for example B10. Therefore the median useful life (B50) value also represents the B10 value.
Difusão de feixe da luz da luminária	110°		
Iluminação de emergência	EL3 [Iluminação de emergência 3 horas duração]		
Interface de controlo	DALI		
Ligação	Conector de encaixe, 4 polos		

CoreLine Waterproof

Fluxo luminoso constante	Não
Número de produtos em MCB	24
Marca RoHS	ROHS
Product Family Code	WT120C [Coreline Waterproof]
Unified glare rating CEN	24

Dados elétricos e de funcionamento

Tensão de entrada	220-240 V
Frequência de entrada	50 a 60 Hz
Corrente de irrupção	22 A
Tempo de irrupção	0,275 ms
Fator de potência (Mín.)	0.9

Controles e regulação

Regulável	true
-----------	------

Dados mecânicos e de revestimento

Material do compartimento	Polycarbonato
Material refletor	Steel
Material da ótica	-
Material de lente/tampa ótica	Polycarbonato
Material de fixação	Stainless steel
Acabamento da lente/difusor ótico	Texturado
Comprimento global	1250 mm
Largura total	87 mm
Altura total	96 mm
Cor	GR

Aprovação e aplicação

Código de proteção de entrada	IP65 [Proteção contra penetração de pó, à prova de jato]
Código de proteção mecânica contra impactos	IK08 [IK08]

Desempenho inicial (compatível com IEC)

Fluxo luminoso inicial	4100 lm
Tolerância do fluxo luminoso	+/-10%
Eficiência da luminária LED inicial	104 lm/W
Temperatura da cor correlacionada inicial	4000 K
Índice de composição de cores inicial	≥80
Cromaticidade inicial	(0.38, 0.38) SDCM <3
Potência de entrada inicial	39.5 W
Tolerância de consumo de energia	+/-10%

Desempenho ao longo do tempo (compatível com IEC)

Control gear failure rate at median useful life	5 %
50000 h	
Lumen maintenance at median useful life*	L75
50000 h	

Condições de aplicação

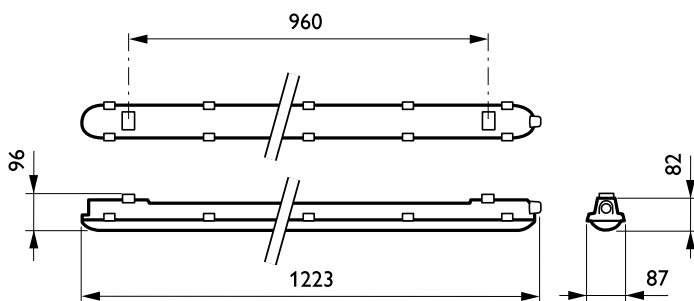
Intervalo de temperatura ambiente	0 to +25°C
Performance ambient temperature Tq	25 °C
Nível de regulação máximo	1%
Adequado para uma comutação aleatória	Sim

Dados do produto

Código do produto completo	871869688312900
Nome de produto da encomenda	WT120C LED40S/840 PSD L1200 EL3
EAN/UPC – Produto	8718696883129
Código de encomenda	88312900
Numerador – Quantidade por embalagem	1
Numerador – Embalagens por caixa exterior	1
N.º material (12NC)	910500458249
Peso líquido (Peça)	2,530 kg

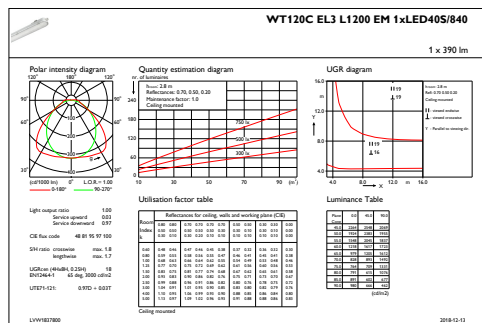


Desenho dimensional

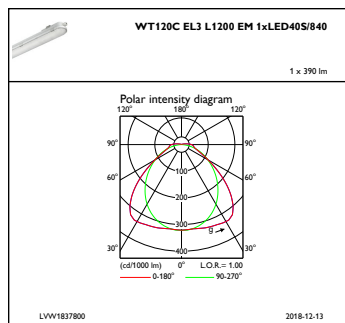


CoreLine Waterproof WT120C

Dados fotométricos



IFGU1_WT120CEL3L1200EM1xLED40S840



IFPC1_WT120CEL3L1200EM1xLED40S840

