

GreenSpace Accent, elbow

RS342B LED27S/PW930 PSD-VLC-E MB WH CW-L

GreenSpace Accent Elbow - LED Module, system flux 2700 lm - Premium hvit med CRI ≥ 90 - Power supply unit with DALI interface external - Medium beam - Kabel med wieland 3-polet - Sikkerhetsklasse II - hvit

Belysning er viktig for de fleste butikkseiere. . Nå kan kjøpmenn og bygningsoperatører enkelt gjøre skiftet fra CDM til LED få den overlegne lyskvaliteten til Philips PerfectAccent samt oppnå betydelige energibesparelser sammenlignet med CDM-installasjoner - alt til en rimelig investeringskostnad.e.

Produktdata

Generell informasjon			
Antall lyskilder	1 [1 pc]	Optisk deksel-/linsetype	ACC [akrylskjerm klar]
lyskildeseriekode	LED27S [LED Module, system flux 2700 lm]	Lysstrålespredning fra armatur	24°
Lyskjeglevinkel for lyskilde	120 °	Kontrollgrensesnitt	DALI
Lyskildedefarge	Premium hvit med CRI ≥ 90	Tilkobling	Push-in-kobling og strekkavlastning
Lyskildefeste	- [-]	Kabel	Kabel med wieland 3-polet
Lyskilde kan erstattes	No	IEC-beskyttelsesklasse	Sikkerhetsklasse II
Antall forkoblingsenheter	1 unit	Test av glødetråd	Temperatur 650 °C., varighet 30 sek
Forkobling	-	Brennbarhetsmerke	NO [-]
Driver/strømenhet/transformator	PSD-E [Power supply unit with DALI interface external]	CE-merke	CE mark
Driver inkludert	Ja	ENEC-merke	ENEC mark
Optikktype	MB [Medium beam]	UL-merke	No
		Garantiperiode	5 år

GreenSpace Accent, elbow

Remarks	*-Per Lighting Europe guidance paper "Evaluating performance of LED based luminaires - January 2018": statistically there is no relevant difference in lumen maintenance between B50 and for example B10. Therefore the median useful life (B50) value also represents the B10 value.
Konstant lyseffekt	No
Antall produkter på MCB	24
RoHS-merke	RoHS mark
Product Family Code	RS342B [GreenSpace Accent Elbow]

Drift og elektrisk

Inngangsspenning	220-240 V
Inngangsfrekvens	50 til 60 Hz
Startstrøm	20,4 A
Startstrømtid	0,195 ms
Strømfaktor (min.)	0.9

Kontroller og dimming

Kan dimmes	Ja
------------	----

Mekanisk og innfatning

Innfatningsmateriale	Aluminium
Reflektormateriale	Belegg av polykarbonataluminium
Optikkmateriale	Polymethyl methacrylate
Optisk deksel-/linsemateriale	Polymetylmetakrylat
Festemateriale	Polyamide
Optisk deksel-/linsefinish	Klar
Total lengde	228 mm
Total bredde	193 mm
Total høyde	156 mm
Diameter - totalt	193 mm
Farge	hvit

Godkjenning og bruk

Ingress beskyttelseskode	IP20 [Fingerbeskyttet]
Mek. støt, beskyttelseskode	IK02 [0.2 J standard]

Innledende ytelse (i samsvar med IEC)

Opprinnelig lysytelse	2700 lm
Toleranse for lysytelse	+/-10%
Opprinnelig lyseffekt for LED-armatur	105,88235294117646 lm/W
Oppr. Korr. Fargetemperatur	3000 K
Oppr. Fargegjengivelsesindeks	≥90
Opprinnelig kromatisitet	(0.42, 0.39) SDCM<3
Opprinnelig inngangseffekt	25.5 W
Strømforbruktoleranse	+/-10%

Ytelse over tid (i samsvar med IEC)

Control gear failure rate at median useful life 50000 h	5 %
Lumen maintenance at median useful life* 50000 h	L80

Bruksforhold

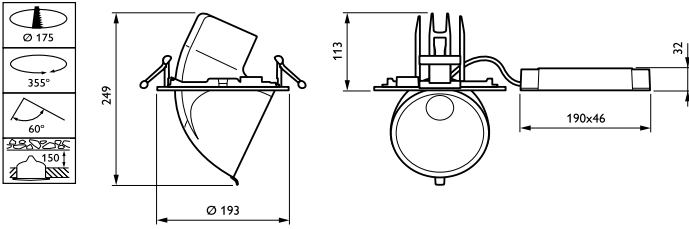
For omgivelsestemperaturer mellom	+10 to +40 °C
Performance ambient temperature Tq	25 °C
Maksimalt dimmenivå	1%
Egnet for tilfeldig vekslings mellom av og på	Nei

Produktdata

Fullstendig produktkode	871869697258800
Produktnavn for bestilling	RS342B LED27S/PW930 PSD-VLC-E MB WH CW-L
EAN/UPC – produkt	8718696972588
Bestillingskode	97258800
Teller – antall per pakke	1
Teller – pakker per utvendige boks	1
Materialenr. (12NC)	910500459018
Nettvekt (stykk)	1,600 kg

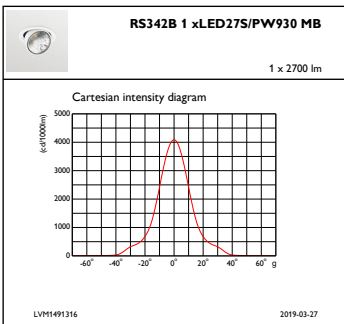
GreenSpace Accent, elbow

Målskisse

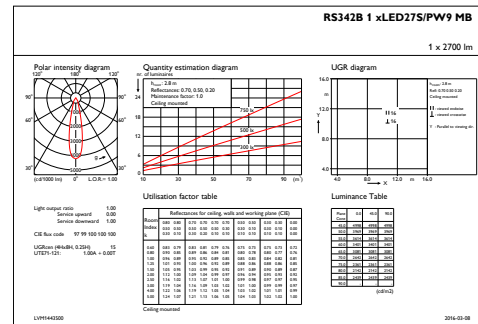


GreenSpace Accent RS340B-RS343B

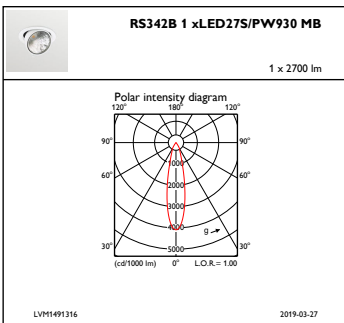
Fotometriske data



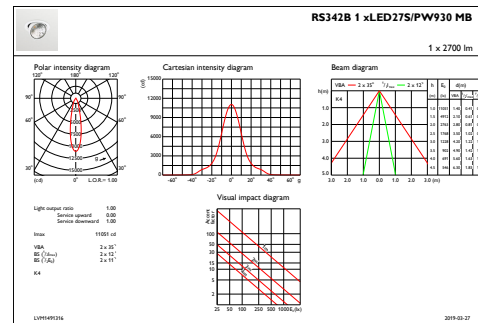
IFCC1_RS342B1xLED27SPW9MB



IFGU1_RS342B1xLED27SPW9MB



IFPC1_RS342B1xLED27SPW9MB



IFAS1_RS342B1xLED27SPW9MB

