



StyliD

ST740S LED27S/830 PSU MB WH

StyliD Comp. Maxos fusion - 830 varmhvit - Power supply unit - Medium beam - hvit

Butikkeiere rammes av stadig stigende energipriser. Samtidig trenger de å opprettholde lyskvaliteten de er vant med, fleksibiliteten i arkitektonisk integrering og de rette lyseffektene for å kunne fange kundens oppmerksomhet. Butikkeiere har bruk for fremtidssikre løsninger som gjør de i stand til å skape konsepter som gjør at de skiller seg ut fra konkurrentene sine. StyliD leverer lys av høy kvalitet, kraft i lyskjeglen og utmerket lyseffekt og er den ideelle energibesparende løsningen for dagens krevende butikkmiljøer. Den passer for et bredt spekter av belysning, inkludert CrispWhite for motebutikker og Food recipes for supermarkeder.

Produktdata

Generell informasjon		CE-merke	CE mark
Lyskjeglevinkel for lyskilde	120 °	ENEC-merke	ENEC mark
Lyskildefarge	830 varmhvit	Garantiperiode	5 år
Lyskilde kan erstattes	No	Remarks	*-Per Lighting Europe guidance paper "Evaluating performance of LED based luminaires - January 2018": statistically there is no relevant difference in lumen maintenance between B50 and for example B10. Therefore the median useful life (B50) value also represents the B10 value.
Antall forkoblingsenheter	1 unit	Konstant lyseffekt	No
Driver/strømenhet/transformator	PSU [Power supply unit]	Antall produkter på MCB	34
Driver inkludert	Ja	RoHS-merke	RoHS mark
Optikktype	MB [Medium beam]	Product Family Code	ST740S [StyliD Comp. Maxos fusion]
Lysstrålespredning fra armatur	30°		
Tilkobling	Push-in-kobling og strekkavlastning		
Kabel	-		
IEC-beskyttelsesklasse	Sikkerhetsklasse II		
Test av glødetråd	Temperatur 650 °C, varighet 30 sek		
Brennbarhetsmerke	F [For mounting on normally flammable surfaces]		

StyliD

Drift og elektrisk

Inngangsspenning	220 to 240 V
Inngangsfrekvens	50 til 60 Hz
Startstrøm	18 A
Startstrømtid	0,25 ms
Strømfaktor (min.)	0.9

Kontroller og dimming

Kan dimmes	No
------------	----

Mekanisk og innfatning

Innfatningsmateriale	Metall-plast
Reflektormateriale	Belegg av polykarbonataluminium
Optikkmateriale	Polycarbonate
Optisk deksel-/linsemateriale	Polymetylmetakrylat
Festemateriale	-
Optisk deksel-/linsefinish	Klar
Total lengde	172 mm
Total bredde	84 mm
Total høyde	184 mm
Farge	hvit

Godkjenning og bruk

Ingress beskyttelseskode	IP20 [Fingerbeskyttet]
Mek. støt, beskyttelseskode	IK02 [0.2 J standard]

Innledende ytelse (i samsvar med IEC)

Opprinnelig lysytelse	2700 lm
Toleranse for lysytelse	+/-10%

Opprinnelig lyseffekt for LED-armatur	120 lm/W
Oppr. Korr. Fargetemperatur	3000 K
Oppr. Fargegjengivelsesindeks	≥80
Opprinnelig kromatisitet	(0.43, 0.40) SDCM <3
Opprinnelig inngangseffekt	22.5 W
Strømforbruktoleranse	+/-10%

Ytelse over tid (i samsvar med IEC)

Control gear failure rate at median useful life 50000 h	5 %
Lumen maintenance at median useful life* 50000 h	L80

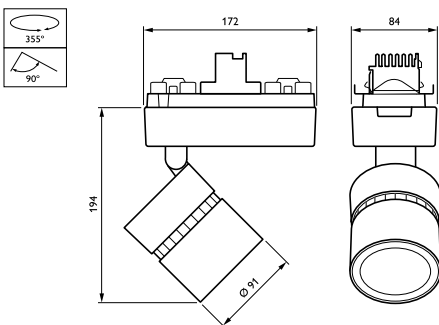
Bruksforhold

For omgivelsestemperaturer mellom	+10 to +40 °C
Performance ambient temperature Tq	25 °C

Produktdata

Fullstendig produktkode	871869917811600
Produktnavn for bestilling	ST740S LED27S/830 PSU MB WH
EAN/UPC – produkt	8718699178116
Bestillingskode	17811600
Teller – antall per pakke	1
Teller – pakker per utvendige boks	1
Materialenr. (12NC)	910500465021
Nettovekt (stykk)	1,200 kg

Målskisse



StyliD ST730C-ST750T

