



StyliD

ST740S LED39S/930 PSD-VLC WB BK LIN

StyliD Comp. Maxos fusion - 930 bianco caldo - Power supply unit with DALI interface - Ottica fascio largo WB - Nero BK

I retailer devono misurarsi sempre più con il progressivo aumento dei prezzi dell'energia elettrica, e al contempo garantire un'ottima qualità della luce, flessibilità di integrazione nell'architettura e i giusti effetti di luce per attirare l'attenzione dei consumatori. Inoltre, richiedono soluzioni a prova di futuro che gli consentano di differenziare i propri punti vendita. Offrendo luce di alta qualità, un fascio accattivante ed un'eccezionale efficacia luminosa, StyliD è la soluzione ad efficienza energetica ideale per le impegnative applicazioni nell'attuale mondo della vendita al dettaglio. Si adatta ad un'ampia gamma di applicazioni d'illuminazione, inclusi CrispWhite per i negozi di moda e le ricette Food per i supermercati.

Dati del prodotto

Informazioni generali			
Angolo del fascio della sorgente luminosa	120 °	Classe di protezione IEC	Classe di isolamento II
Colore sorgente luminosa	930 bianco caldo	Test filo incandescente	Temperatura 650 °C, durata 5 s
Sorgente luminosa sostituibile	No	Marchio di infiammabilità	F [For mounting on normally flammable surfaces]
Numero di unità elettriche	1 unit	Marchio CE	CE mark
Driver/unità alimentazione/trasformatore	PSD [Power supply unit with DALI interface]	Marchio ENEC	ENEC mark
Driver incluso	Si	Periodo di garanzia	5 anni
Tipo di ottica	WB [Ottica fascio largo WB]	Remarks	*-Per Lighting Europe guidance paper "Evaluating performance of LED based luminaires - January 2018": statistically there is no relevant difference in lumen maintenance between B50 and for example B10. Therefore the median useful life (B50) value also represents the B10 value.
Ampiezza fascio luminoso dell'apparecchio	34°	Emissione luminosa costante	No
Interfaccia di controllo	DALI		
Connessione	Connettore a pressione ed estrazione a pressione		
Cavo	-		

Numero di prodotti su MCB	27
Marchio RoHS	RoHS mark
Product Family Code	ST740S [StyliD Comp. Maxos fusion]

Funzionamento e parte elettrica

Tensione in ingresso	220 to 240 V
Frequenza di ingresso	Da 50 a 60 Hz
Corrente di spunto	24,9 A
Tempo di spunto	186 ms
Fattore di potenza (Min)	0.9

Controlli e regolazione del flusso

Regolabile	Si
------------	----

Meccanica e corpo

Materiale del corpo	Metallo-Plastica
Materiale del riflettore	Polycarbonato con rivestimento alluminio
Materiale ottico	Polycarbonato
Materiale copertura ottica/lenti	Polycarbonato metacrilato
Materiale fissaggio	-
Finitura copertura ottica/lenti	Trasparente
Lunghezza totale	172 mm
Larghezza totale	84 mm
Altezza totale	184 mm
Colore	Nero BK

Approvazione e applicazione

Grado di protezione	IP20 [Protetto contro l'accesso con un dito]
Codice protezione impatti meccanici	IK02 [0.2 J standard]

Rendimento iniziale (conformità IEC)

Flusso luminoso iniziale	3900 lm
Tolleranza flusso luminoso	+/-10%
Efficienza iniziale apparecchio LED	101,2987012987013 lm/W

Temp. corr. colore iniziale	3000 K
Temp. Indice di resa dei colori	≥90
Cromaticità iniziale	(0.43, 0.40) SDCM <3
Potenza in ingresso iniziale	38.5 W
Tolleranza consumo energetico	+/-10%

Rendimento nel tempo (conformità IEC)

Control gear failure rate at median useful life 50000 h	5 %
Lumen maintenance at median useful life* 50000 h	L80

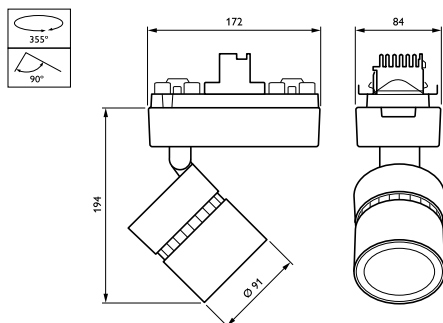
Condizioni di applicazione

Intervallo temperatura ambiente	Da +10 a +40 °C
Performance ambient temperature Tq	25 °C
Livello dim massimo	1%
Adatto per accensione (commutazione on/off) casuale.	Si (idoneo con sensori di presenza persona e di luminosità)

Dati del prodotto

Codice prodotto completo	871869917819200
Nome prodotto ordine	ST740S LED39S/930 PSD-VLC WB BK LIN
EAN/UPC - Prodotto	8718699178192
Codice d'ordine	17819200
Codice Locale	17819200
Numeratore - Quantità per confezione	1
Numeratore - Confezioni per scatola esterna	1
N. materiale (12NC)	910500465029
Peso netto (Pezzo)	1,200 kg

Disegno tecnico



StyliD ST730C-ST750T

