



EcoStyle

ST440S LED19S/FMT PSU WB WH

EcoStyle track mounting - Färskt kött - Strömförsörjningsenhet - bredstrålande optik - Säkerhetsklass II - Vit

Butiksägare efterfrågar ofta prisvärda LED-lösningar för effektbelysning med kortare återbetalningstid än konventionell teknologi. Tack vare EcoStyle är jakten över. Den effektiva LED-ljuskällan och det särskilt utvecklade reflektorsystemet ger klart ljus av hög kvalitet som visar upp skyltade varor på bästa sätt. För återförsäljare inom livsmedel och mode finns EcoStyle med särskilda ljusrecept som framhäver butikens atmosfär och får matvaror och andra produkter att se extra tilltalande ut; Fresh Food Champagne är en LED-lösning med varmt ljus för belysning av frukt, grönsaker, ost, bröd och bakverk medan det svala naturliga ljuset i Fresh Food Meat lämpar sig för användning i köttdiskar. För modebutiker finns CrispWhite; ett ljusrecept som gör färgerna i klädesplagg och skor djupare och mer intensiva ut och de vita nyanserna ännu klarare. EcoStyle monteras på skena och finns tillgänglig i svart eller vit design. Kombinationen av effektiv LED-teknologi och innovativt kylsystem gör EcoStyle till en garanterat hållbar och pålitlig lösning.

Produktdata

| Allmän information | | | |
|-----------------------------------|-------------------------------|---------------------------------|---|
| Ljuskällans spridningsvinkel | 120 ° | Kabel | - |
| Ljuskällans färg | Färskt kött | Skyddsklass IEC | Säkerhetsklass II |
| Utbytbar ljuskälla | No | Glödtrådstest | Temperatur 650 °C, under 5 s |
| Antal driftdonsenheter | 1 enhet | Säkerhetsmärkning, antändlighet | F [För montering på normalantändligt underlag] |
| Driftdon/strömenhet/transformator | PSU [Strömförsörjningsenhet] | CE-märkning | CE märkning |
| Driftdon ingår | Ja | ENEC-märkning | ENEC märkning |
| Optiktyp | WB [bredstrålande optik] | Garantitid | 5 år |
| Armaturens ljusfördelning | 36° | Remarks | *-Per Lighting Europe guidance paper "Evaluating performance of LED based luminaires - January 2018": statistically |
| Anslutning | - | | |

| | |
|--------------------------------------|---|
| | there is no relevant difference in lumen maintenance between B50 and for example B10. Therefore the median useful life (B50) value also represents the B10 value. |
| Konstant ljusflöde | Nej |
| Antal produkter på en automatsäkring | 34 |
| RoHS-märkning | ROHS märke |
| Product Family Code | ST440T [EcoStyle track mounting] |

Drift och elektricitet

| | |
|--------------------|----------------|
| Ingående spänning | 220 till 240 V |
| Ingångsfrekvens | 50–60 Hz |
| Ingående ström | 18 A |
| Strömrusningstid | 0,25 ms |
| Effektfaktor (min) | 0.95 |

Styrenheter och dimring

| | |
|---------|----|
| Dimbara | No |
|---------|----|

Mekanik och armaturhus

| | |
|---------------------------------------|---------------------------------------|
| Armaturhusets material | Polykarbonat |
| Material i reflektor | Belagd med polykarbonat och aluminium |
| Material i optiken | Polykarbonat |
| Optisk kupa/linsmaterial | Polymetylmetakrylat (PMMA) |
| Fixeringsmaterial | Polyamide |
| Ytbehandling på optikavskärmning/lins | Klar |
| Total längd | 175 mm |
| Total bredd | 112 mm |
| Total höjd | 200 mm |
| Färg | Vit |

Användning och godkännande

| | |
|---------------------------------|------------------------|
| Kod för kapslingsklass | IP20 [Petskyddad] |
| Skyddskod för mekanisk påverkan | IK02 [0.2 J standard] |

Ursprunglig prestanda (IEC-kompatibel)

| | |
|--------------------------------|------------------------|
| Initialt ljusflöde | 1900 lm |
| Tolerans för ljusflöde | +/-10% |
| Initialt LED-ljusutbyte | 70,37037037037037 lm/W |
| Init. korr. färgtemperatur | 3000 K |
| Init. Färgåtergivningsindex | 80 |
| Initial kromaticitet | (0.40, 0.33) SDCM <3 |
| Initial ineffekt | 27 W |
| Tolerans för energiförbrukning | +/-10% |

Prestanda över tid (IEC-kompatibel)

| | |
|---|-----|
| Control gear failure rate at median useful life 50000 h | 5 % |
| Lumen maintenance at median useful life* 50000 h | L80 |

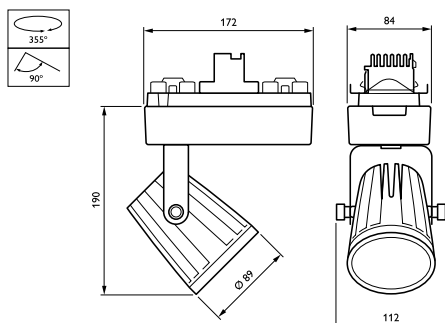
Användningsförhållanden

| | |
|------------------------------------|---------------|
| Omgivningstemperatur | 0 till +35 °C |
| Performance ambient temperature Tq | 25 °C |
| Lämplig för slumpmässig brytning | Nej |

Produktdata

| | |
|---|-----------------------------|
| Fullständig produktkod | 871869917853600 |
| Beställningsproduktnamn | ST440S LED19S/FMT PSU WB WH |
| EAN/UPC – Produkt | 8718699178536 |
| Beställningsnummer | 17853600 |
| Räknare – Antal per förpackning | 1 |
| Räknare – antal förpackningar per kartong | 1 |
| Materialnummer (12NC) | 910500465063 |
| Nettovikt (stycke) | 1,460 kg |

Måttskiss



EcoStyle ST440S/ST440T

