



CoreLine Waterproof

WT120C LED40S/840 IA1 L1200

Coreline Waterproof – – 840 branco neutro – Regulação de unidade de fonte de alimentação

Quer se trate de um novo edifício ou da renovação de um local existente, os clientes procuram soluções de iluminação que proporcionem uma luz de qualidade e poupanças substanciais em energia e manutenção. A nova gama CoreLine Estanque de produtos LED pode ser utilizada para substituir as tradicionais luminárias à prova de água com lâmpadas fluorescentes. O processo de selecção, instalação e manutenção é muito fácil – trata-se de uma simples mudança.

Dados do produto

Informações gerais			
Código da família das lâmpadas	-	Marca ENEC	ENEC
Ângulo do feixe da fonte de luz	120 °	Período de garantia	5 anos
Cor da fonte de luz	840 branco neutro	Remarks	*-Per Lighting Europe guidance paper "Evaluating performance of LED based luminaires - January 2018": statistically there is no relevant difference in lumen maintenance between B50 and for example B10. Therefore the median useful life (B50) value also represents the B10 value.
Fonte de luz substituível	false	Fluxo luminoso constante	Não
Número de unidades de equipamento	1	Número de produtos em MCB	22
Controlador/fonte de alimentação/ transformador	PSR [Regulação de unidade de fonte de alimentação]	Marca RoHS	ROHS
Controlador incluído	true	Product Family Code	WT120C [Coreline Waterproof]
Tipo de ótica	Não [-]	Unified glare rating CEN	24
Difusão de feixe da luz da luminária	110°		
Ligação	Conector de encaixe, 3 polos		
Cabo	Não		
Proteção/Classe IEC	Classe de segurança I		
Teste de resistência do cabo	Temperatura 850 °C, duração 30 s		
Marca de inflamabilidade	D [D]		
Marca CE	CE		

CoreLine Waterproof

Dados elétricos e de funcionamento

Tensão de entrada	220-240 V
Frequência de entrada	50 a 60 Hz
Corrente de irrupção	21 A
Tempo de irrupção	0,28 ms
Fator de potência (Mín.)	0.9

Dados mecânicos e de revestimento

Material do compartimento	Polycarbonato
Material refletor	Steel
Material da ótica	-
Material de lente/tampa ótica	Polycarbonato
Material de fixação	Stainless steel
Acabamento da lente/difusor ótico	Texturado
Comprimento global	1250 mm
Largura total	87 mm
Altura total	96 mm
Cor	GR

Aprovação e aplicação

Código de proteção de entrada	IP65 [Proteção contra penetração de pó, à prova de jato]
Código de proteção mecânica contra impactos	IK08 [IK08]

Desempenho inicial (compatível com IEC)

Fluxo luminoso inicial	4100 lm
Tolerância do fluxo luminoso	+/-10%
Eficiência da luminária LED inicial	112 lm/W

Temperatura da cor correlacionada inicial	4000 K
Índice de composição de cores inicial	≥80
Cromaticidade inicial	(0.38, 0.38) SDCM <3
Potência de entrada inicial	36.5 W
Tolerância de consumo de energia	+/-10%

Desempenho ao longo do tempo (compatível com IEC)

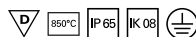
Control gear failure rate at median useful life	5 %
50000 h	
Lumen maintenance at median useful life*	L75
50000 h	

Condições de aplicação

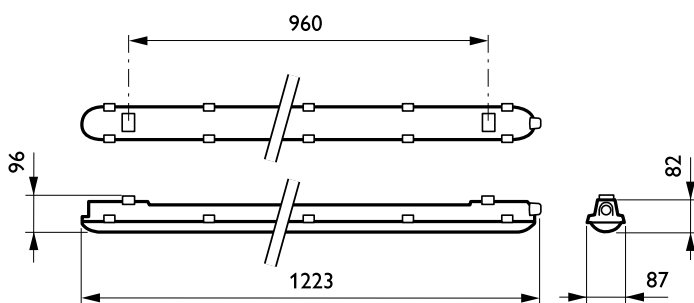
Intervalo de temperatura ambiente	-20 to +35°C
Performance ambient temperature Tq	25 °C
Adequado para uma comutação aleatória	Sim

Dados do produto

Código do produto completo	871869939713500
Nome de produto da encomenda	WT120C LED40S/840 IA1 L1200
EAN/UPC – Produto	8718699397135
Código de encomenda	39713500
Numerador – Quantidade por embalagem	1
Numerador – Embalagens por caixa exterior	1
N.º material (12NC)	910500465266
Peso líquido (Peça)	1,530 kg

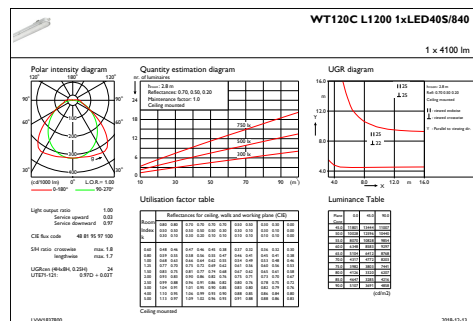
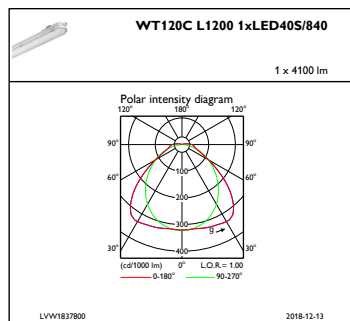


Desenho dimensional



CoreLine Waterproof WT120C

Dados fotométricos



IFPC1_WT120CL12001xLED40S840

IFGU1_WT120CL12001xLED40S840

