



CoreLine LED-Feuchtraumleuchte

WT120C LED60S/840 IA1 L1500

Coreline Waterproof - - - 840 Neutralweiß - regelbar, siehe Spannung Steuersignal

In neuen und renovierten Gebäuden bevorzugen die Kunden eine Beleuchtungslösung, die ein hochwertiges Licht abstrahlt und erhebliche Energie- und Wartungskosten einspart. Die neuen CoreLine LED-Feuchtraumleuchten können als Ersatz für herkömmliche Feuchtraumleuchten mit Leuchtstofflampen zum Einsatz kommen. Sie lassen sich einfach auswählen, installieren, sind nahezu wartungsfrei und erlauben dadurch eine problemlose Umstellung.

Produkt Daten

Allgemeine Eigenschaften		Entflammbarkeitszeichen	D [Für Montage auf leicht entflammaren Oberflächen]
Lampenfamiliencode	-	CE-Zeichen	ja
Ausstrahlungswinkel der Lichtquelle	120 °	ENEC-Zeichen	ENEC Zeichen
Farbe der Lichtquelle	840 Neutralweiß	Garantiedauer	5 Jahre
Lichtquelle austauschbar	Nein	Hinweis	* LightingEurope, der Fachverband der europäischen Lichtindustrie informiert im „Leitfaden zur Bewertung der Leistungsfähigkeit von LED-Leuchten – Januar 2018“: Statistisch gesehen gibt es keinen relevanten Unterschied im Lichtstromrückgang bei B50 oder zum Beispiel B10. Deshalb stellt der Wert der Mittleren Nutzlebensdauer B50 auch den B10-Wert dar. Wird der B-Wert nicht
Anzahl Vorschaltgeräte	1 Einheit		
Betriebsgerät	PSR [regelbar, siehe Spannung Steuersignal]		
Betriebsgerät inklusive	Ja		
Optiktyp	nein [-]		
Ausstrahlungswinkel Leuchte	110°		
Anschluss	Schnellsteckverbinder, 3-polig		
Kabel	No		
IEC-Schutzart	Schutzklasse I		
Glühfadentest	Temperatur: 850 °C, Dauer: 30 s		

CoreLine LED-Feuchtraumleuchte

	angegeben, gilt die Angabe des Lichtstromrückgangs für B50 (=B10). Die Kommunikation der „Nutzlebensdauer (LxxBxx)“ wird zukünftig als „Mittlere Nutzlebensdauer (Lxx)“ bezeichnet, die den B50-Wert darstellt. Dabei wird anstatt z. B. „Nutzlebensdauer (L80B50)“ neu „Mittlere Nutzlebensdauer (L80)“ kommuniziert.
Konstante Lichtabstrahlung	Nein
Max Anzahl pro Sicherungsautomat	22
RoHS-Zeichen	RoHS mark
Product Family Code	WT120C [Coreline Waterproof]
Unified Glare Rating CEN	25

Elektrische Kenndaten

Eingangsspannung	220 bis 240 V
Eingangsfrequenz	50 bis 60 Hz
Einschaltstrom	21 A
Einschaltzeit	0,28 ms
Leistungsfaktor (min.)	0.9

Mechanische Kenndaten

Gehäusematerial	Polykarbonat
Reflektor-Material	Stahl
Optisches Material	-
Material optische Abdeckung/Linse	Polycarbonat
Befestigungsmaterial	Stainless steel
Veredelung optische Abdeckung/Linse	Texturiert
Gesamte Länge	1530 mm
Gesamte Breite	87 mm
Gesamte Höhe	96 mm
Farbe	Grau

Zulassungen und Anwendungseigenschaften

Schutzart (IP)	IP65 [Schutz gegen Eindringen von Staub, strahlwassergeschützt]
----------------	--

Schlagfestigkeit (IK)	IK08 [5 J vandal-geprüft]
Initialkennwerte (IEC konform)	
Lichtstrom-Neuwert	6000 lm
Lichtstromtoleranz	+/-10%
Initiale Leuchtenlichtausbeute	121 lm/W
Init. korr. Farbtemperatur	4000 K
Init. Farbwiedergabeindex	≥80
Initialer Farbraum	(0.38, 0.38) SDCM <3
Systemleistung	49.5 W
Toleranz Leistungsaufnahme	+/-10%

Lebensdauer kennwerte (IEC konform)

Betriebsgeräte-Ausfallrate bei Mittlerer Nutzlebensdauer von 50.000 h	5 %
Lichtstromstabilität während der Nutzlebensdauer von 50.000 Stunden, bei 25 °C	L75

Anwendungsparameter

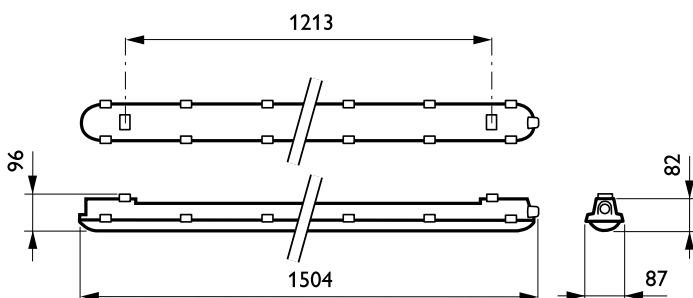
Umgebungstemperaturbereich	-20 bis +35 °C
Performance ambient temperature Tq	25 °C

Produktdaten

Gesamt-Produktcode	871869939714200
Bestell-Produktname	WT120C LED60S/840 IA1 L1500
EAN/UPC - Produkt	8718699397142
Bestellcode	39714200
Anzahl pro Verpackung	1
Anzahl pro Umverpackung	1
Material-Nr. (12NC)	910500465267
Nettogewicht (Einzelteil)	1,820 kg



Abmessungsskizzen



CoreLine Waterproof WT120C

