



# CoreLine Waterproof

## WT120C LED60S/840 IA1 L1500

Coreline Waterproof – – 840 branco neutro – Regulação de unidade de fonte de alimentação

Quer se trate de um novo edifício ou da renovação de um local existente, os clientes procuram soluções de iluminação que proporcionem uma luz de qualidade e poupanças substanciais em energia e manutenção. A nova gama CoreLine Estanque de produtos LED pode ser utilizada para substituir as tradicionais luminárias à prova de água com lâmpadas fluorescentes. O processo de selecção, instalação e manutenção é muito fácil – trata-se de uma simples mudança.

### Dados do produto

Informações gerais		Marca ENEC	ENEC
Código da família das lâmpadas	-	Período de garantia	5 anos
Ângulo do feixe da fonte de luz	120 °	Remarks	*-Per Lighting Europe guidance paper "Evaluating performance of LED based luminaires - January 2018": statistically there is no relevant difference in lumen maintenance between B50 and for example B10. Therefore the median useful life (B50) value also represents the B10 value.
Cor da fonte de luz	840 branco neutro	Fluxo luminoso constante	Não
Fonte de luz substituível	false	Número de produtos em MCB	22
Número de unidades de equipamento	1	Marca RoHS	ROHS
Controlador/fonte de alimentação/ transformador	PSR [ Regulação de unidade de fonte de alimentação]	Product Family Code	WT120C [ Coreline Waterproof]
Controlador incluído	true	Unified glare rating CEN	25
Tipo de ótica	Não [ -]		
Difusão de feixe da luz da luminária	110°		
Ligação	Conector de encaixe, 3 polos		
Cabo	Não		
Proteção/Classe IEC	Classe de segurança I		
Teste de resistência do cabo	Temperatura 850 °C, duração 30 s		
Marca de inflamabilidade	D [ D]		
Marca CE	CE		

## CoreLine Waterproof

### Dados elétricos e de funcionamento

Tensão de entrada	220-240 V
Frequência de entrada	50 a 60 Hz
Corrente de irrupção	21 A
Tempo de irrupção	0,28 ms
Fator de potência (Mín.)	0.9

### Dados mecânicos e de revestimento

Material do compartimento	Polycarbonato
Material refletor	Steel
Material da ótica	-
Material de lente/tampa ótica	Polycarbonato
Material de fixação	Stainless steel
Acabamento da lente/difusor ótico	Texturado
Comprimento global	1530 mm
Largura total	87 mm
Altura total	96 mm
Cor	GR

### Aprovação e aplicação

Código de proteção de entrada	IP65 [ Proteção contra penetração de pó, à prova de jato]
Código de proteção mecânica contra impactos	IK08 [ IK08]

### Desempenho inicial (compatível com IEC)

Fluxo luminoso inicial	6000 lm
Tolerância do fluxo luminoso	+/-10%
Eficiência da luminária LED inicial	121 lm/W

Temperatura da cor correlacionada inicial	4000 K
Índice de composição de cores inicial	≥80
Cromaticidade inicial	(0.38, 0.38) SDCM <3
Potência de entrada inicial	49.5 W
Tolerância de consumo de energia	+/-10%

### Desempenho ao longo do tempo (compatível com IEC)

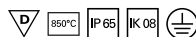
Control gear failure rate at median useful life	5 %
50000 h	
Lumen maintenance at median useful life*	L75
50000 h	

### Condições de aplicação

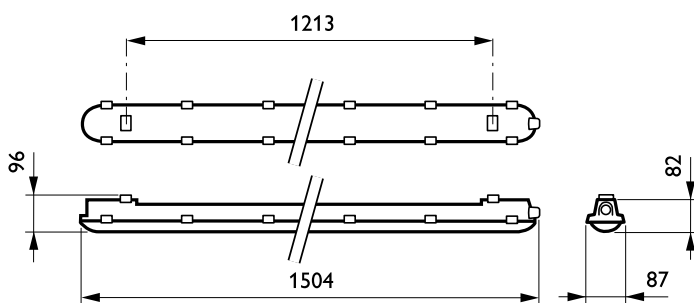
Intervalo de temperatura ambiente	-20 to +35°C
Performance ambient temperature Tq	25 °C
Adequado para uma comutação aleatória	Sim

### Dados do produto

Código do produto completo	871869939714200
Nome de produto da encomenda	WT120C LED60S/840 IA1 L1500
EAN/UPC – Produto	8718699397142
Código de encomenda	39714200
Numerador – Quantidade por embalagem	1
Numerador – Embalagens por caixa exterior	1
N.º material (12NC)	910500465267
Peso líquido (Peça)	1,820 kg

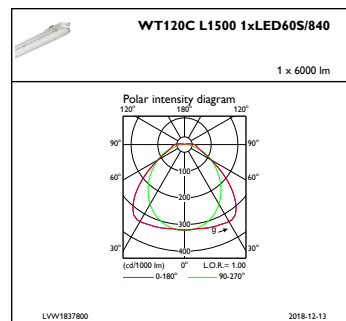
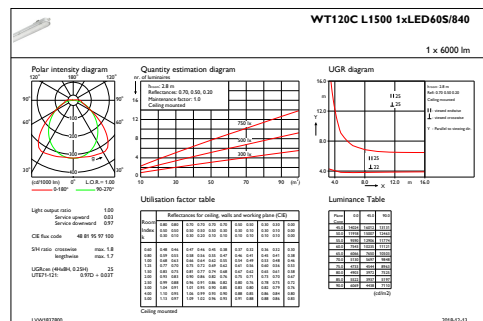


## Desenho dimensional



CoreLine Waterproof WT120C

## Dados fotométricos



IFGU1\_WT120CL15001xLED60S840

IFPC1\_WT120CL15001xLED60S840

