



CoreLine Waterproof

WT120C LED80S/840 PSD L1500

Coreline Waterproof – – 840 branco neutro – Unidade de fonte de alimentação com interface DALI – –

Quer se trate de um novo edifício ou da renovação de um local existente, os clientes procuram soluções de iluminação que proporcionem uma luz de qualidade e poupanças substanciais em energia e manutenção. A nova gama CoreLine Estanque de produtos LED pode ser utilizada para substituir as tradicionais luminárias à prova de água com lâmpadas fluorescentes. O processo de selecção, instalação e manutenção é muito fácil – trata-se de uma simples mudança.

Dados do produto

Informações gerais			
Número de fontes de luz	Não [-]	Ligação	Conector de encaixe, 5 polos
Código da família das lâmpadas	-	Cabo	Não
Ângulo do feixe da fonte de luz	120 °	Proteção/Classe IEC	Classe de segurança I
Cor da fonte de luz	840 branco neutro	Teste de resistência do cabo	Temperatura 850 °C, duração 30 s
Casquilho	- [-]	Marca de inflamabilidade	D [D]
Fonte de luz substituível	false	Marca CE	CE
Número de unidades de equipamento	1	Marca ENEC	ENEC
Equipamento	-	Período de garantia	5 anos
Controlador/fonte de alimentação/ transformador	PSD [Unidade de fonte de alimentação com interface DALI]	Remarks	Please download the Lighting - Product Data Sheet for more information and ordering options
Controlador incluído	true	Fluxo luminoso constante	Não
Tipo de ótica	Não [-]	Número de produtos em MCB	18
Tipo de acessório de lente/difusor ótico	Não [-]	Marca RoHS	ROHS
Difusão de feixe da luz da luminária	110°	Product Family Code	WT120C [Coreline Waterproof]
Iluminação de emergência	Não [-]	Unified glare rating CEN	26
Interface de controlo	DALI		

CoreLine Waterproof

Dados elétricos e de funcionamento

Tensão de entrada	220-240 V
Frequência de entrada	50 a 60 Hz
Corrente de irrupção	4,5 A
Tempo de irrupção	1 ms
Fator de potência (Mín.)	0.9

Controles e regulação

Regulável	true
-----------	------

Dados mecânicos e de revestimento

Material do compartimento	Polycarbonato
Material refletor	Steel
Material da ótica	-
Material de lente/tampa ótica	Polycarbonato
Material do tabuleiro do equipamento	NO
Material de fixação	Stainless steel
Acabamento da lente/difusor ótico	Texturado
Comprimento global	1530 mm
Largura total	87 mm
Altura total	96 mm
Cor	GR

Aprovação e aplicação

Código de proteção de entrada	IP65 [Proteção contra penetração de pó, à prova de jato]
Código de proteção mecânica contra impactos	IK08 [IK08]

Desempenho inicial (compatível com IEC)

Fluxo luminoso inicial	8000 lm
Tolerância do fluxo luminoso	+/-10%
Eficiência da luminária LED inicial	118 lm/W
Temperatura da cor correlacionada inicial	4000 K

Índice de composição de cores inicial	≥80
Cromaticidade inicial	(0.38, 0.38) SDCM <3
Potência de entrada inicial	68 W
Tolerância de consumo de energia	+/-10%

Desempenho ao longo do tempo (compatível com IEC)

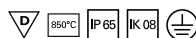
Control gear failure rate at median useful life	5 %
50000 h	
Vida útil média L70B50	50000 h
Vida útil média L80B50	30000 h
Vida útil média L90B50	15000 h
Lumen maintenance at median useful life*	L75
50000 h	

Condições de aplicação

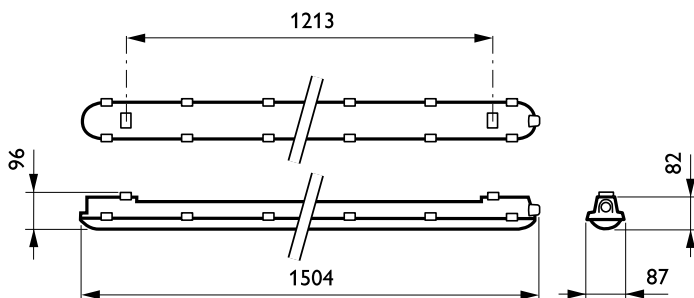
Intervalo de temperatura ambiente	-25 to +35°C
Performance ambient temperature Tq	25 °C
Nível de regulação máximo	1%
Adequado para uma comutação aleatória	Sim

Dados do produto

Código do produto completo	871869940929600
Nome de produto da encomenda	WT120C LED80S/840 PSD L1500
EAN/UPC – Produto	8718699409296
Código de encomenda	40929600
Numerador – Quantidade por embalagem	1
Numerador – Embalagens por caixa exterior	1
N.º material (12NC)	910500465652
Peso líquido (Peça)	1,820 kg

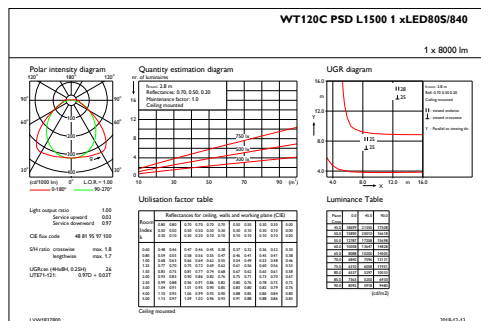


Desenho dimensional

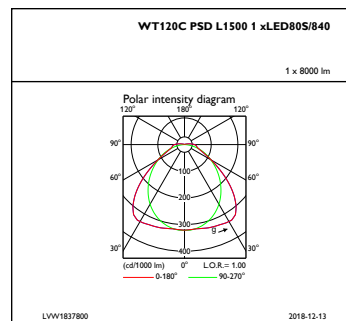


CoreLine Waterproof WT120C

Dados fotométricos



IFGU1 WT120CPSDL15001xLED80S840



IFPC1 WT120CPSDL15001xLED80S840

