



eW Accent MX Powercore

BCP496 100xLED-LP/NW 100-240V

Blanc neutre - 100 à 240 V

eW Accent MX Powercore is a direct view linear LED fixture ideally suited for highlighting exterior architectural details with long ribbons of intense, high-quality white light in a warm 2700 K or a cool 4000 K. Variable resolution offers the ability to individually control the brightness of discrete segments of each fixture for black-and-white-only effects, video, and graphics. Integrated Powercore technology ensures rapid, efficient and accurate control of power output to the fixture directly from line voltage, eliminating the need for external power supplies.

Données du produit

Caractéristiques générales		Gestion et gradation	
Nombre de sources lumineuses	100 [100 pcs]	Intensité réglable	Oui
Code famille de lampe	LED-LP [LED Low Power]	Normes et recommandations	
Température de couleur	Blanc neutre	Code d'indice de protection	IP66 [Protection contre la pénétration de poussière, protection contre les jets d'eau]
Source lumineuse de substitution	Non	Performances Initiales (Conforme IEC)	
Driver inclus	Oui	Flux lumineux initial	272 lm
Classe de protection CEI	Classe de sécurité I	Efficacité lumineuse à 0h du luminaire LED	14 lm/W
Marquage CE	Marquage CE	Température de couleur corr. initiale	4000 K
Durée de vie à 70% du flux lumineux	50000 h	Puissance initiale absorbée	20 W
Caractéristiques électriques			
Tension d'entrée	100 à 240 V		
Fréquence d'entrée	50 à 60 Hz		

eW Accent MX Powercore

Conditions d'utilisation

Plage de températures ambiantes -20 à +50 °C

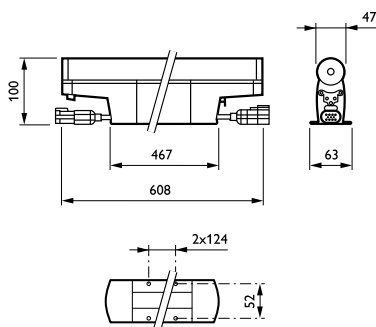
Données logistiques

Code de produit complet	871794379485099
Désignation Produit	BCP496 100xLED-LP/NW 100-240V
Code barre produit (EAN)	8717943794850
Code de commande	79485099

Unité d'emballage	1
Conditionnement par carton	4
Code industriel (12NC)	910503701127
Poids net (pièce)	1,900 kg



Schéma dimensionnel



eW Accent MX Powercore

