



LuxSpace Compact LED gen2 Anbaudownlight

DN570C LED20S/830 PSED-VLC-E C WH

LUXSPACE 2 COMPACT LOW HEIGHT - LED Module, system flux 2000 lm - 830 Warmweiß - Externes Betriebsgerät, DALI-regelbar, gleichspannungsg geeignet für Notlichtbetrieb - Hochglanzspiegel - Schnellsteckverbinder und Zugentlastung - Weiß

Mit der zweiten Generation LuxSpace kann ab sofort noch mehr Energie eingespart werden. Mit einer einzigartigen Leuchten-Lichtausbeute von bis zu 124 lm/ W ist LuxSpace eine der effizientesten Downlightfamilien am Markt. Zusätzlich wurde der Sehkomfort durch eine vergrößerte Lichtaustrittsfläche verbessert, die für Blendungsreduzierung und ein angenehmes, natürliches Licht sorgt. Eine neue Gehäuseform, filigranere Downlightringe (auch in hochglänzendem Aluminium), sowie rahmenlose Versionen sorgen für ein frisches Design. Nach wie vor zeichnet sich diese LED Downlightfamilie durch ihre große Vielfalt aus, mit der sämtliche Anforderungen hochwertiger Allgemeinbeleuchtung realisiert werden können. Als Ergänzung zu LuxSpace Downlights für die Allgemeinbeleuchtung gibt es für beeindruckende Akzentbeleuchtung zusätzlich LuxSpace Accent!

Produkt Daten

Allgemeine Eigenschaften

Lampenfamiliencode	LED20S [LED Module, system flux 2000 lm]
Farbe der Lichtquelle	830 Warmweiß

Socket	- [-]
Lichtquelle austauschbar	Nein
Anzahl Vorschaltgeräte	1 Einheit

LuxSpace Compact LED gen2 Anbaudownlight

Betriebsgerät	-
Betriebsgerät	PSSED-E [Externes Betriebsgerät, DALI-regelbar, gleichspannungsggeeignet für Notlichtbetrieb]
Betriebsgerät inklusive	Ja
Optiktyp	C [Hochglanzspiegel]
Ausstrahlungswinkel Leuchte	80°
Steuerungsschnittstelle	DALI
Anschluss	Schnellsteckverbinder und Zugentlastung
Kabel	No
IEC-Schutzart	Schutzklasse I
Glühfadentest	Temperatur: 850 °C, Dauer: 5 s
Entflammbarkeitszeichen	F [Für Montage auf normal entflammbaren Oberflächen]
CE-Zeichen	ja
ENEC-Zeichen	ENEC Zeichen
UL-Zeichen	Nein
Garantiedauer	5 Jahre
Hinweis	* LightingEurope, der Fachverband der europäischen Lichtindustrie informiert im „Leitfaden zur Bewertung der Leistungsfähigkeit von LED-Leuchten – Januar 2018“: Statistisch gesehen gibt es keinen relevanten Unterschied im Lichtstromrückgang bei B50 oder zum Beispiel B10. Deshalb stellt der Wert der Mittleren Nutzlebensdauer B50 auch den B10-Wert dar. Wird der B-Wert nicht angegeben, gilt die Angabe des Lichtstromrückgangs für B50 (=B10). Die Kommunikation der „Nutzlebensdauer (LxxBxx)“ wird zukünftig als „Mittlere Nutzlebensdauer (Lxx)“ bezeichnet, die den B50-Wert darstellt. Dabei wird anstatt z. B. „Nutzlebensdauer (L80B50)“ neu „Mittlere Nutzlebensdauer (L80)“ kommuniziert.
Konstante Lichtabstrahlung	Nein
Max Anzahl pro Sicherungsautomat	24
RoHS-Zeichen	-
Product Family Code	DN570C [LUXSPACE 2 COMPACT LOW HEIGHT]
Unified Glare Rating CEN	22

Elektrische Kenndaten

Eingangsspannung	220-240 V
Eingangsfrequenz	50 Hz
Einschaltstrom	16 A
Einschaltzeit	0.220 ms
Leistungsfaktor (min.)	0.9

Dimmen

Dimmbar	Ja
---------	----

Mechanische Kenndaten

Gehäusematerial	Aluminiumdruckguss
Reflektor-Material	Polycarbonat-Aluminium-Beschichtung
Optisches Material	Polycarbonat
Material optische Abdeckung/Linse	Polycarbonat
Befestigungsmaterial	Steel
Veredelung optische Abdeckung/Linse	Satiniert
Gesamte Höhe	217 mm
Gesamter Durchmesser	250 mm
Farbe	Weiß

Zulassungen und Anwendungseigenschaften

Schutzart (IP)	IP20 [Fernhalten von Fingern]
Schlagfestigkeit (IK)	IK02 [IK02]

Initialkennwerte (IEC konform)

Lichtstrom-Neuwert	2200 lm
Lichtstromtoleranz	+/-10%
Initiale Leuchtenlichtausbeute	116 lm/W
Init. korr. Farbtemperatur	3000 K
Init. Farbwiedergabeindex	>80
Initialer Farbraum	(0.43, 0.40) SDCM <3
Systemleistung	19 W
Toleranz Leistungsaufnahme	+/-10%

Lebensdauerkennwerte (IEC konform)

Betriebsgeräte-Ausfallrate bei	5 %
Mittlerer Nutzlebensdauer von 50.000 h	
Lichtstromstabilität während der	L90
Nutzlebensdauer von 50.000 Stunden, bei 25 °C	

Anwendungsparameter

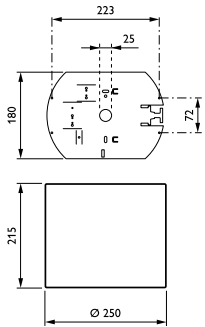
Umgebungstemperaturbereich	+10 bis +25 °C
Performance ambient temperature Tq	25 °C
Maximaler Dimmlevel	1%

Produktdaten

Gesamt-Produktcode	871829194481200
Bestell-Produktname	DN570C LED20S/830 PSSED-VLC-E C WH
EAN/UPC - Produkt	8718291944812
Bestellcode	94481200
Anzahl pro Verpackung	1
Anzahl pro Umverpackung	1
Material-Nr. (12NC)	910503706706
Nettogewicht (Einzelteil)	1.947 kg

LuxSpace Compact LED gen2 Anbaudownlight

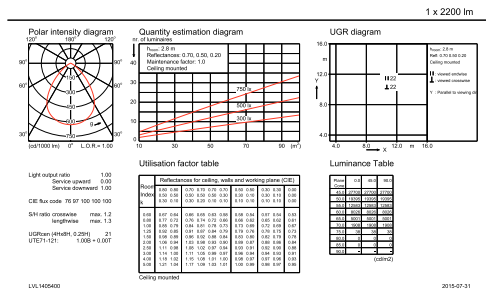
Abmessungsskizzen



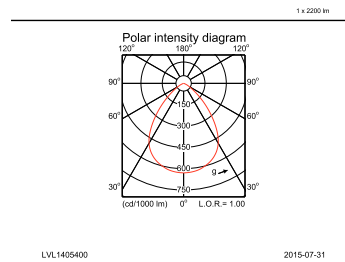
LuxSpace gen2 DN570B-DN572B

Photometrische Daten

DN570C PSED-E 1xLED20S/830 C



DN570C PSED-E 1xLED20S/830 C



IFGU1_DN570C PSED-E 1xLED20S830 C.EPS

IFPC1_DN570C PSED-E 1xLED20S830 C.EPS

