



LuxSpace, surface mounted

DN570C LED40S/830 PSE-E C WH

LUXSPACE 2 COMPACT LOW HEIGHT - LED Module, system flux 4000 lm - 830 varmhvit - Power supply unit external, DC compatible for central emergency lighting - blank optikk - Push-in-kobling og strekkavlastning - Hvit RAL 9003

Kunder er opptatt avressursutnyttelse. Energibesparelser prioriteres derfor høyt, men uten at detteskal gå på bekostning av hverken kunder eller ansatte. LuxSpace gir denperfekte kombinasjonen av effektivitet, komfort og design uten at det går påbekostning av belysningsytelsen (fargegjengivelse og -ensartethet). Avhengig avbruksområde kan du velge mellom en rekke alternativer for å skape den riktigebelysningen.

Produktdata

Generell informasjon		Tilkobling	Push-in-kobling og strekkavlastning
Lyskildeseriekode	LED40S [LED Module, system flux 4000 lm]	Kabel	-
Lyskildefarge	830 varmhvit	IEC-beskyttelsesklasse	Sikkerhetsklasse I
Lyskildefeste	- [-]	Test av glødetråd	Temperatur 850 °C, varighet 5 sek
Lyskilde kan erstattes	No	Brennbarhetsmerke	F [For mounting on normally flammable surfaces]
Antall forkoblingsenheter	1 unit	CE-merke	CE mark
Forkobling	-	ENEC-merke	ENEC mark
Driver/strømenhet/transformator	PSE-E [Power supply unit external, DC compatible for central emergency lighting]	UL-merke	No
Driver inkludert	Ja	Garantiperiode	5 år
Optikktype	C [blank optikk]	Remarks	*-Per Lighting Europe guidance paper "Evaluating performance of LED based
Lysstrålespredning fra armatur	80°		

LuxSpace, surface mounted

	luminaires - January 2018*: statistically there is no relevant difference in lumen maintenance between B50 and for example B10. Therefore the median useful life (B50) value also represents the B10 value.
Konstant lyseffekt	No
Antall produkter på MCB	32
RoHS-merke	-
Product Family Code	DN570C [LUXSPACE 2 COMPACT LOW HEIGHT]
Blendingstall CEN	22

Drift og elektrisk

Inngangsspenning	220-240 V
Inngangsfrekvens	50 Hz
Startstrøm	14,5 A
Startstrømtid	0,220 ms
Strømfaktor (min.)	0.9

Kontroller og dimming

Kan dimmes	No
------------	----

Mekanisk og innfatning

Innfningsmateriale	Formstøpt aluminium
Reflektormateriale	Belegg av polykarbonataluminium
Optikkmateriale	Polycarbonate
Optisk deksel-/linsemateriale	Polykarbonat
Festemateriale	Steel
Optisk deksel-/linsefinish	Frosted
Total høyde	217 mm
Diameter - totalt	250 mm
Farge	Hvit RAL 9003

Godkjenning og bruk

Ingress beskyttelseskode	IP20 [Fingerbeskyttet]
--------------------------	-------------------------

Mek. støt, beskyttelseskode	IK02 [0.2 J standard]
-----------------------------	------------------------

Innledende ytelse (i samsvar med IEC)

Opprinnelig lysytelse	4200 lm
Toleranse for lysytelse	+/-10%
Opprinnelig lyseffekt for LED-armatur	124 lm/W
Oppr. Korr. Fargetemperatur	3000 K
Oppr. Fargegjengivelsesindeks	>80
Opprinnelig kromatisitet	(0.43, 0.40) SDCM <3
Opprinnelig inngangseffekt	34 W
Strømforbruktoleranse	+/-10%

Ytelse over tid (i samsvar med IEC)

Control gear failure rate at median useful life 50000 h	5 %
Lumen maintenance at median useful life* 50000 h	L90

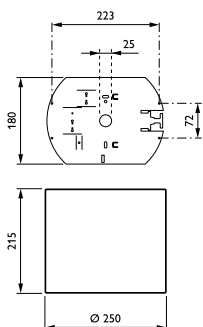
Bruksforhold

For omgivelsestemperaturer mellom	+10 to +25 °C
Performance ambient temperature Tq	25 °C

Produktdata

Fullstendig produktkode	871829194484300
Produktnavn for bestilling	DN570C LED40S/830 PSE-E C WH
EAN/UPC – produkt	8718291944843
Bestillingskode	94484300
Teller – antall per pakke	1
Teller – pakker per utvendige boks	1
Materialenr. (12NC)	910503706709
Nettvekt (stykk)	1,930 kg

Målskisse



LuxSpace gen2 DN570B-DN572B

LuxSpace, surface mounted

