



# LuxSpace, surface mounted

## DN570C LED40S/830 PSED-VLC-E C WH

LUXSPACE 2 COMPACT LOW HEIGHT - LED Module, system flux 4000 lm - 830 varmhvit - Power supply unit with DALI interface external, DC compatible for central emergency lighting - blank optikk - Push-in-kobling og strekkavlastning - Hvit RAL 9003

Kunder er opptatt avressursutnyttelse. Energibesparelser prioriteres derfor høyt, men uten at detteskal gå på bekostning av hverken kunder eller ansatte. LuxSpace gir denperfekte kombinasjonen av effektivitet, komfort og design uten at det går påbekostning av belyningsytelsen (fargegjengivelse og -ensartethet). Avhengig avbruksområde kan du velge mellom en rekke alternativer for å skape den riktigebelysningen.

### Produktdata

Generell informasjon			
Lyskildeseriekode	LED40S [ LED Module, system flux 4000 lm]	Optikktype	C [ blank optikk]
Lyskildefarge	830 varmhvit	Lysstrålespredning fra armatur	80°
Lyskildefeste	- [ -]	Kontrollgrensesnitt	DALI
Lyskilde kan erstattes	No	Tilkobling	Push-in-kobling og strekkavlastning
Antall forkoblingsenheter	1 unit	Kabel	-
Forkobling	-	IEC-beskyttelsesklasse	Sikkerhetsklasse I
Driver/strømenhet/transformator	PSED-E [ Power supply unit with DALI interface external, DC compatible for central emergency lighting]	Test av glødetråd	Temperatur 850 °C, varighet 5 sek
Driver inkludert	Ja	Brennbarhetsmerke	F [ For mounting on normally flammable surfaces]
		CE-merke	CE mark
		ENEC-merke	ENEC mark

## LuxSpace, surface mounted

UL-merke	No
Garantiperiode	5 år
Remarks	*-Per Lighting Europe guidance paper "Evaluating performance of LED based luminaires - January 2018": statistically there is no relevant difference in lumen maintenance between B50 and for example B10. Therefore the median useful life (B50) value also represents the B10 value.
Konstant lyseffekt	No
Antall produkter på MCB	24
RoHS-merke	-
Product Family Code	DN570C [ LUXSPACE 2 COMPACT LOW HEIGHT]
Blendingstall CEN	22

### Drift og elektrisk

Inngangsspenning	220-240 V
Inngangsfrekvens	50 Hz
Startstrøm	5,3 A
Startstrømtid	0,700 ms
Strømfaktor (min.)	0.9

### Kontroller og dimming

Kan dimmes	Ja
------------	----

### Mekanisk og innfatning

Innfatningsmateriale	Formstøpt aluminium
Reflektormateriale	Belegg av polykarbonataluminium
Optikkmateriale	Polycarbonate
Optisk deksel-/linsemateriale	Polykarbonat
Festemateriale	Steel
Optisk deksel-/linsefinish	Frosted
Total høyde	217 mm
Diameter - totalt	250 mm
Farge	Hvit RAL 9003

### Godkjenning og bruk

Ingress beskyttelseskode	IP20 [ Fingerbeskyttet]
Mek. støt, beskyttelseskode	IK02 [ 0.2 J standard]

### Innledende ytelse (i samsvar med IEC)

Opprinnelig lysytelse	4200 lm
Toleranse for lysytelse	+/-10%
Opprinnelig lyseffekt for LED-armatur	124 lm/W
Oppr. Korr. Fargetemperatur	3000 K
Oppr. Fargegjengivelsesindeks	>80
Opprinnelig kromatisitet	(0.43, 0.40) SDCM <3
Opprinnelig inngangseffekt	34 W
Strømforbruktoleranse	+/-10%

### Ytelse over tid (i samsvar med IEC)

Control gear failure rate at median useful life 50000 h	5 %
Lumen maintenance at median useful life* 50000 h	L90

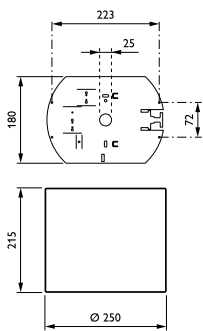
### Bruksforhold

For omgivelsestemperaturer mellom	+10 to +25 °C
Performance ambient temperature Tq	25 °C
Maksimalt dimmenivå	1%

### Produktdata

Fullstendig produktkode	871829194485000
Produktnavn for bestilling	DN570C LED40S/830 PSED-VLC-E C WH
EAN/UPC – produkt	8718291944850
Bestillingskode	94485000
Teller – antall per pakke	1
Teller – pakker per utvendige boks	1
Materialenr. (12NC)	910503706710
Nettvekt (stykk)	1,947 kg

## Målskisse



LuxSpace gen2 DN570B-DN572B

## LuxSpace, surface mounted

