



LuxSpace, surface mounted

DN570C LED40S/830 PSED-VLC-E C WH

LUXSPACE 2 COMPACT LOW HEIGHT - LED Module, system flux 4000 lm - 830 sıcak beyaz - Power supply unit with DALI interface external, DC compatible for central emergency lighting - High-gloss mirror - İtmeli konnektör ve çekerek çıkarmalı konnektör - White

Müşteriler kendi kaynaklarını optimize etmek istiyor, bu da yalnızca işletme maliyetlerini değil (enerji vb.) aynı zamanda insan kaynaklarını da kapsıyor. Bu nedenle enerji tasarrufları bir öncelik, ancak bunların çalışanların performansı üzerinde olumsuz bir etkiye yol açmaması gerekiyor, çalışanlar daha üretken olmak için hoş bir ortama ihtiyaç duyuyor ve müşteriler alış veriş deneyiminden keyif almak istiyor. LuxSpace, aydınlatma performansını (renk geriverimi ve renk homojenliği) etkilemeden mükemmel verimlilik, ışık konforu ve tasarım kombinasyonu sunuyor. Uygulama fark etmeksizin istenen ortamı oluşturmak için çeşitli seçenekler sunuyor.

Ürün veri

Genel Bilgiler		Sürücü/güç ünitesi/trafo	PSED-E [Power supply unit with DALI interface external, DC compatible for central emergency lighting]
Lamba ailesi kodu	LED40S [LED Module, system flux 4000 lm]	Sürücü dahildir	Evet
Işık kaynağı rengi	830 sıcak beyaz	Optik sistem türü	C [High-gloss mirror]
Kapak Tabanı	- [-]	Aydınlatma armatürü ışık ışını yayılması	80°
Değiştirilebilir ışık kaynağı	Hayır	Kontrol arayüzü	DALI
Sürücü birimi sayısı	1 unit	Bağlantı	İtmeli konnektör ve çekerek çıkarmalı konnektör
Sürücü	-		

LuxSpace, surface mounted

Kablo	-
Koruma sınıfı IEC	Güvenlik sınıfı I
Ateşleme teli testi	Sıcaklık 850 °C, süre 5 sn
Alev alma işareti	F [For mounting on normally flammable surfaces]
CE işareti	CE mark
ENEC işareti	ENEC mark
UL işareti	Hayır
Garanti süresi	5 yıl
Remarks	*-Per Lighting Europe guidance paper "Evaluating performance of LED based luminaires - January 2018": statistically there is no relevant difference in lumen maintenance between B50 and for example B10. Therefore the median useful life (B50) value also represents the B10 value.
Sabit ışık çıkışı	No
MCB'deki ürün sayısı	24
RoHS işareti	-
Product Family Code	DN570C [LUXSPACE 2 COMPACT LOW HEIGHT]
Birleşik parlama derecesi CEN	22

Çalıştırma ve Elektrikle İlgili Bilgiler

Giriş Voltajı	220-240 V
Giriş Frekansı	50 Hz
Kalkış Akımı	5,3 A
Ani akım süresi	0,700 ms
Güç Faktörü (Min)	0.9

Kontroller ve Dimming

Dim Edilebilir	Evet
----------------	------

Mekanik Ayrıntılar ve Muhafaza

Muhafaza Malzemesi	Alüminyum döküm
Reflektör malzemesi	Polikarbonat alüminyum kaplamalı
Optik sistem malzemesi	Polycarbonate
Optik kapak/lens malzemesi	Polikarbonat
Sabitleme malzemesi	Steel
Optik kapak/lens kaplaması	Buzlu
Toplam yükseklik	217 mm
Toplam çap	250 mm

Renk	White
------	-------

Onay ve Uygulama

Girişime Karşı Koruma Sınıfı	IP20 [Parmak korumalı]
Mekanik çarpışma koruma kodu	IK02 [0.2 J standard]

Başlangıç Performansı (IEC Uyumlu)

Başlangıçtaki Işık Akısı	4200 lm
Işık akısı toleransı	+/-10%
LED'li aydınlatma armatürü başlangıç verimi	124 lm/W
Başlangıçtaki İlişkili Renk Sıcaklığı	3000 K
Başlangıçtaki Renksel Geriverim İndeksi	>80
Başlangıç Renk Türü	(0.43, 0.40) SDCM <3
Başlangıç giriş gücü	34 W
Güç tüketimi toleransı	+/-10%

Zaman İçindeki Performansı (IEC Uyumlu)

Control gear failure rate at median useful life 50000 h	5 %
Lümen sürekliliği, 25° C - 50.000 sa faydalı kullanım ömrü sonunda	L90

Uygulama Koşulları

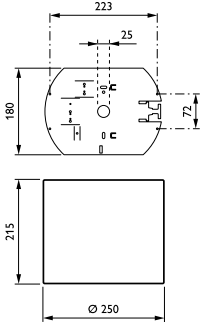
Ortam sıcaklığı aralığı	+10 to +25 °C
Performance ambient temperature Tq	25 °C
Maksimum dim seviyesi	1%

Ürün Verileri

Tam ürün kodu	871829194485000
Sipariş ürün adı	DN570C LED40S/830 PSED-VLC-E C WH
EAN/UPC - Ürün	8718291944850
Sipariş kodu	94485000
Numeratör - Paket Başına Miktar	1
Numeratör - Büyük kutu başına paket sayısı	1
Malzeme No. (12NC)	910503706710
Net Ağırlık (Parça Başı)	1,947 kg

LuxSpace, surface mounted

Boyutlu çizim



LuxSpace gen2 DN570B-DN572B

