



LuxSpace, surface mounted

DN570C LED20S/840 PSE-E C WH

LUXSPACE 2 COMPACT LOW HEIGHT - LED Module, system flux 2000 lm - 840 nötr beyaz - Power supply unit external, DC compatible for central emergency lighting - High-gloss mirror - İtmeli konnektör ve çekerek çıkarmalı konektör - White

Müşteriler kendi kaynaklarını optimize etmek istiyor, bu da yalnızca işletme maliyetlerini değil (enerji vb.) aynı zamanda insan kaynaklarını da kapsıyor. Bu nedenle enerji tasarrufları bir öncelik, ancak bunların çalışanların performansı üzerinde olumsuz bir etkiye yol açmaması gerekiyor, çalışanlar daha üretken olmak için hoş bir ortama ihtiyaç duyuyor ve müşteriler alış veriş deneyiminden keyif almak istiyor. LuxSpace, aydınlatma performansını (renk geriverimi ve renk homojenliği) etkilemeden mükemmel verimlilik, ışık konforu ve tasarım kombinasyonu sunuyor. Uygulama fark etmeksizin istenen ortamı oluşturmak için çeşitli seçenekler sunuyor.

Ürün veri

Genel Bilgiler		Optik sistem türü	C [High-gloss mirror]
Lamba ailesi kodu	LED20S [LED Module, system flux 2000 lm]	Aydınlatma armatürü ışık ışını yayılması	80°
Işık kaynağı rengi	840 nötr beyaz	Bağlantı	İtmeli konnektör ve çekerek çıkarmalı konektör
Kapak Tabanı	- [-]	Kablo	-
Değiştirilebilen ışık kaynağı	Hayır	Koruma sınıfı IEC	Güvenlik sınıfı I
Sürücü birimi sayısı	1 unit	Ateşleme teli testi	Sıcaklık 850 °C, süre 5 sn
Sürücü	-	Alev alma işareti	F [For mounting on normally flammable surfaces]
Sürücü/güç ünitesi/trafo	PSE-E [Power supply unit external, DC compatible for central emergency lighting]	CE işareti	CE mark
Sürücü dahildir	Evet		

LuxSpace, surface mounted

ENEC işareti	ENEC mark
UL işareti	Hayır
Garanti süresi	5 yıl
Remarks	*-Per Lighting Europe guidance paper "Evaluating performance of LED based luminaires - January 2018": statistically there is no relevant difference in lumen maintenance between B50 and for example B10. Therefore the median useful life (B50) value also represents the B10 value.
Sabit ışık çıkışı	No
MCB'deki ürün sayısı	32
RoHS işareti	-
Product Family Code	DN570C [LUXSPACE 2 COMPACT LOW HEIGHT]
Birleşik parlama derecesi CEN	22

Çalıştırma ve Elektrikle İlgili Bilgiler

Giriş Voltajı	220-240 V
Giriş Frekansı	50 Hz
Kalkış Akımı	18 A
Ani akım süresi	0,24 ms
Güç Faktörü (Min)	0.9

Kontroller ve Dimming

Dim Edilebilir	Hayır
----------------	-------

Mekanik Ayrıntılar ve Muhafaza

Muhafaza Malzemesi	Alüminyum döküm
Reflektör malzemesi	Polikarbonat alüminyum kaplamalı
Optik sistem malzemesi	Polycarbonate
Optik kapak/lens malzemesi	Polikarbonat
Sabitleme malzemesi	Steel
Optik kapak/lens kaplaması	Buzlu
Toplam yükseklik	217 mm
Toplam çap	250 mm
Renk	White

Onay ve Uygulama

Girişime Karşı Koruma Sınıfı	IP20 [Parmak korumalı]
Mekanik çarpışma koruma kodu	IK02 [0.2 J standard]

Başlangıç Performansı (IEC Uyumlu)

Başlangıçtaki ışık Akısı	2200 lm
Işık akısı toleransı	+/-10%
LED'li aydınlatma armatürü başlangıç verimi	126 lm/W
Başlangıçtaki İlişkili Renk Sıcaklığı	4000 K
Başlangıçtaki Renksel Geriverim İndeksi	>80
Başlangıç Renk Türü	(0.38, 0.37) SDCM <3
Başlangıç giriş gücü	17.4 W
Güç tüketimi toleransı	+/-10%

Zaman İçindeki Performansı (IEC Uyumlu)

Control gear failure rate at median useful life 50000 h	5 %
Lümen sürekliliği, 25° C - 50.000 sa faydalı kullanım ömrü sonunda	L90

Uygulama Koşulları

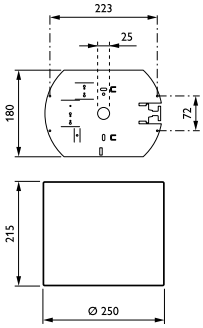
Ortam sıcaklığı aralığı	+10 to +25 °C
Performance ambient temperature Tq	25 °C

Ürün Verileri

Tam ürün kodu	871829194486700
Sipariş ürün adı	DN570C LED20S/840 PSE-E C WH
EAN/UPC - Ürün	8718291944867
Sipariş kodu	94486700
Numeratör - Paket Başına Miktar	1
Numeratör - Büyük kutu başına paket sayısı	1
Malzeme No. (12NC)	910503706711
Net Ağırlık (Parça Başı)	1.930 kg

LuxSpace, surface mounted

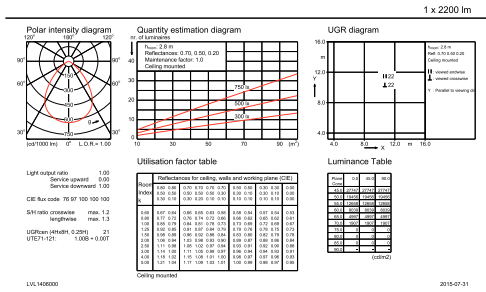
Boyutlu çizim



LuxSpace gen2 DN570B-DN572B

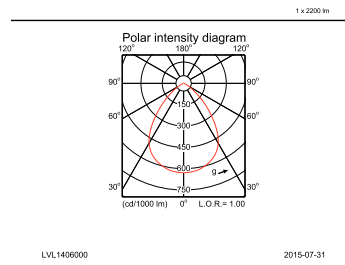
Fotometrik bilgi

DN570C PSE-E 1xLED20S/840 C



IFGU1_DN570C PSE-E 1xLED20S840 C.EPS

DN570C PSE-E 1xLED20S/840 C



IFPC1_DN570C PSE-E 1xLED20S840 C.EPS

