



# LuxSpace 2 Opbouw DN570C/DN571C

## DN570C LED24S/840 PSE-E C WH

LUXSPACE 2 COMPACT LOW HEIGHT - LED Module, system  
flux 2400 lm - 840 neutraalwit - Voedingsunit voor  
noodverlichting, extern - Hoogglanzende spiegel -  
Insteekconnector en trekontlasting - Wit RAL 9003

Klanten willen graag al hun resources optimaliseren, en dat betekent niet alleen hun exploitatiekosten (energie, enz.), maar ook hun menselijke resources. Energiebesparingen vormen daarom weliswaar een prioriteit, maar ze mogen geen negatief effect hebben op het welzijn van medewerkers, die een prettige werkomgeving nodig hebben om productief te zijn, en op de klanten, die plezierig moeten kunnen winkelen. LuxSpace levert de perfecte combinatie van efficiency, lichtcomfort en ontwerp, zonder compromissen op verlichtingsprestaties (kleurweergave en kleuruniformiteit). Het biedt een brede keuze aan opties voor het creëren van de gewenste sfeer, ongeacht de toepassing.

### Product gegevens

#### Algemene informatie

Code lampenfamilie	LED24S [ LED Module, system flux 2400 lm]
Kleur lichtbron	840 neutraalwit
Lampvoet	- [-]
Lichtbron vervangbaar	Nee
Aantal VSA-units	1 unit
VSA	-

Driver/voedingsunit/transformatoren	PSE-E [ Voedingsunit voor noodverlichting, extern]
Driver meegeleverd	Ja
Optiektype	Hoogglanzende spiegel
Lichtbundelspreiding armatuur	80°
Aansluiting	Insteekconnector en trekontlasting
Kabel	-
IEC beschermingsklasse	Veiligheidsklasse I
Gloeidraadtest	Temperatuur 850 °C, duur 5 s

## LuxSpace 2 Opbouw DN570C/DN571C

Brandbaarheidsmerkteken	Voor montage op normaal brandbare oppervlakken
CE-markering	CE-markering
ENEC-merkteken	ENEC-markering
UL-merkteken	Nee
Garantieperiode	5 jaar
Remarks	*-Per Lighting Europe guidance paper "Evaluating performance of LED based luminaires - January 2018": statistically there is no relevant difference in lumen maintenance between B50 and for example B10. Therefore the median useful life (B50) value also represents the B10 value.
Constance lichtopbrengst	No
Aantal producten op MCB (16A type B)	32
RoHS-merkteken	-
Product Family Code	DN570C [ LUXSPACE 2 COMPACT LOW HEIGHT]
Unified Glare Rating CEN	22

### Bedrijfs- en Elektrische gegevens

Ingangsspanning	220-240 V
Ingangsfrequentie	50 Hz
Aanloopstroom	18 A
Duur aanloopstroom	0,24 ms
Power Factor (min.)	0,9

### Regelsystemen en Dimmers

Dimbaar	Nee
---------	-----

### Mechanische eigenschappen en Behuizing

Materiaal behuizing	Gietaluminium
Reflectormateriaal	Polycarbonaat met aluminiumcoating
Optisch materiaal	Polycarbonaat
Materiaal lichtkap/lens	Polycarbonaat
Bevestigingsmateriaal	Steel
Afwerking lichtkap/lens	Mat
Hoogte armatuur	217 mm
Diameter armatuur	250 mm

Kleur	Wit RAL 9003
-------	--------------

### Goedkeuring en Toepassing

IP-beschermingsklasse	IP 20 [ Bescherming tegen vingers]
Slagvastheidscode	IK02 [ 0,2 J standaard]

### Initiële prestaties (conform IEC)

Initiële lichtstroom	2600 lm
Lichtstroomtolerantie	+/-10%
Initieel rendement LED-armatuur	124 lm/W
Initiële gecorreleerde kleurtemperatuur	4000 K
Initiële kleurweergave-index	>80
Initiële kleurkwaliteit	(0.38, 0.37) SDCM <3
Initieel ingangsvermogen	21 W
Tolerantie energieverbruik	+/-10%

### Prestaties gedurende de tijd (conform IEC)

Control gear failure rate at median useful life	5 %
50000 h	
Lumenbehoud bij levensduur van 50.000 uur bij 25 °C	L90

### Toepassingsomstandigheden

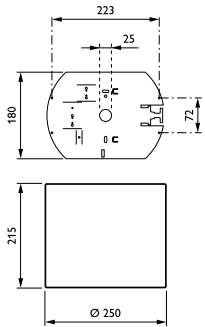
Bereik omgevingstemperatuur	+10 °C tot +25 °C
Performance ambient temperature Tq	25 °C

### Productgegevens

Volledige productcode	871829194488100
Productnaam voor bestelling	DN570C LED24S/840 PSE-E C WH
EAN/UPC - Product	8718291944881
Bestelcode	94488100
Local Code	DN570C2484PCD2W
Numerator - Aantal per pak	1
Numerator - Dozen per buitendoos	1
Materiaalnr. (12NC)	910503706713
Netto gewicht (per stuk)	1,930 kg

# LuxSpace 2 Opbouw DN570C/DN571C

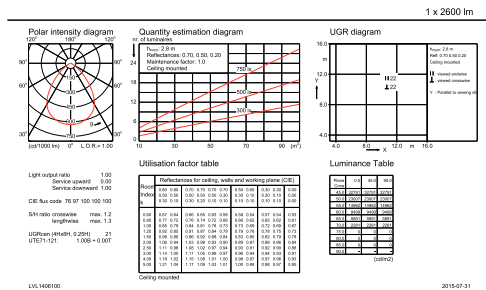
## Maatschets



LuxSpace gen2 DN570B-DN572B

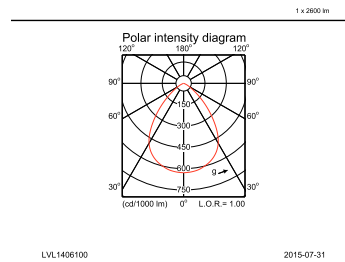
## Fotometrische gegevens

DN570B PSE-E 1xLED24S/840 C



IFGU1\_DN570B PSE-E 1xLED24S840 C.EPS

DN570B PSE-E 1xLED24S/840 C



IFPC1\_DN570B PSE-E 1xLED24S840 C.EPS

