



CoreLine Aplique G2

WL121V LED5S/840 PSU WH

LED Module, system flux 500 lm, 840 branco neutro, Unidade de fonte de alimentação (aceso/apagado), Branco

Quer se trate de um edifício novo ou de um espaço reabilitado, os clientes preferem soluções de iluminação que combinem a iluminação de qualidade com uma substancial poupança de energia e de assistência. O novo aplique da gama de produtos CoreLine LED pode ser utilizado para substituir luminárias tradicionais de montagem na parede ou no teto por lâmpadas fluorescentes compactas. O processo de seleção, instalação e manutenção é muito simples.

Dados do produto

Informações gerais	
Código da família das lâmpadas	LED5S [LED Module, system flux 500 lm]
Fonte de luz substituível	Não
Número de unidades de equipamento	1 unidade
Driver incluído	Sim
Observações	*-Segundo o documento de orientação da Lighting Europe "Evaluating performance of LED based luminaires" de janeiro de 2018, estatisticamente não existe nenhuma diferença relevante na manutenção luminica entre B50 e, por exemplo, B10. Como tal, o valor da vida útil média (B50) também representa o valor B10.
Tecnologia de iluminação	LED
Escala de valor	Performance
Marca CE	Sim
Período de garantia	3 + 2 anos após registo

Marca de inflamabilidade	Para montagem em superfícies normalmente inflamáveis
Marca ENEC	-
Teste de resistência do cabo	Temperatura 850 °C, duração 30 s
Em conformidade com RoHS da UE	Sim

Caraterísticas técnicas da luz

Fluxo Luminoso	500 lm
Temperatura de cor correlacionada	4000 K
Eficiência luminosa (nominal) (Nom.)	63 lm/W
Color rendering index (CRI)	>80
Ângulo de feixe da fonte de luz	120 °
Cor da fonte de luz	840 branco neutro
Tipo de ótica	Simétrica
Difusão do feixe de luz da luminária	180°

CoreLine Aplique G2

Funcionamento e características elétricas

Tensão de entrada	220 a 240 V
Frequência de linha	50 to 60 Hz
Corrente de irrupção	4 A
Tempo de irrupção	0,37 ms
Consumo de Energia	8 W
Fator de potência (Fração)	0.9
Ligação	Conector de encaixe e gancho
Cabo	-
Número de produtos no MCB de 16 A tipo B	30

Temperatura

Ampla intervalo de temperatura ambiente	-20 a +35 °C
---	--------------

Controlos e regulação

Regulável	Não
Driver/unidade de alimentação/ transformador	Unidade de fonte de alimentação (aceso/ apagado)
Fluxo luminoso constante	Não

Características mecânicas e compartimento

Material do corpo	Material compostos
Material refletor	-
Material da ótica	Polycarbonato
Material do difusor ótico	Polycarbonato
Material de fixação	Poliamida
Cor do compartimento	Branco
Acabamento do difusor ótico	Opalino
Comprimento global	298 mm
Largura total	175,8 mm
Altura total	85 mm
Dimensões (Altura x largura x profundidade)	85 x 176 x 298 mm

Aprovação e aplicação

Código de proteção de entrada	IP65 [Proteção contra penetração de pó, à prova de jato]
Código de proteção mecânica contra impactos	IK10 [20 J antivandalismo]
Classe de proteção IEC	Classe de segurança I

Desempenho inicial (em conformidade com a IEC)

Tolerância do fluxo luminoso	+/-10%
Cromaticidade inicial	(0.37, 0.37) SDCM<3
Tolerância de consumo de energia	+/-10%

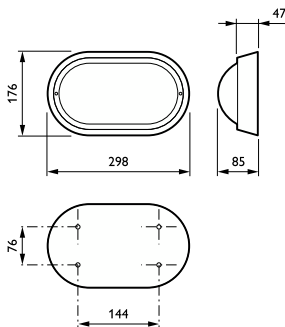
Condições de aplicação

Temperatura ambiente de desempenho Tq	25 °C
Adequado para uma comutação aleatória	Não

Dados do produto

Nome de produto da encomenda	WL121V LED5S/840 PSU WH
Nome do produto completo	WL121V LED5S/840 PSU WH
Código do produto completo	871869606637999
Código de encomenda	06637999
N.º material (12NC)	910503910014
Numerador – Quantidade por embalagem	1
EAN/UPC – Produto/caixa	8718696066379
Numerador – Embalagens por caixa exterior	12
EAN/UPC – Caso	8718696066492

Desenho dimensional



CoreLine Aplique G2

