



CoreLine LED Lichtbandsystem

LL121X LED45S/840 1x PSU DA20 5 WH

CoreLine Trunking, LED Module, system flux 4500 lm, Netzteil (Ein/Aus), Doppelt asymmetrische Optik (20°)

Erfüllt das CoreLine Versprechen – Innovativ, einfach zu installieren und hochwertig. In neuen und renovierten Gebäuden bevorzugen die Kunden eine Beleuchtungslösung, die ein hochwertiges Licht abstrahlt und erhebliche Energie- und Wartungskosten sparen hilft. Die neuen CoreLine LED-Tragschienenleuchten können als Ersatz funktionaler Leuchten in Allgemeinbeleuchtungsanwendungen zum Einsatz kommen. Sie lassen sich extrem einfach auswählen, installieren und warten und erlauben dadurch eine problemlose Umstellung.

Produkt Daten

Allgemeine Informationen			
Lampenfamiliencode	LED45S [LED Module, system flux 4500 lm]		Nutzungsdauer (B50) auch den Wert für B10.
Lichtquelle austauschbar	Nein	Produktfamiliencode	LL121X [CoreLine Trunking]
Anzahl Vorschaltgeräte	Einheit	Beleuchtungstechnologie	LED
Betriebsgerät inklusive	Ja	CE-Zeichen	Ja
Durchgangsverdrahtung	Durchgangsverdrahtung, 5-phasig	Garantiedauer	3 Jahre
Hinweise	* -Gemäß Lighting Europe-Leitfaden „Bewertung der Leistung von LED-Leuchten – Januar 2018“: Statistisch gesehen gibt es keinen relevanten Unterschied in der Lumenerhaltung zwischen B50 und beispielsweise B10. Daher repräsentiert der Wert für die	Entflammbarkeitszeichen	Zur Montage auf normal entflammbaren Oberflächen
		ENEC-Zeichen	ENEC-Zeichen
		Glühfadentest	Temperatur: 650 °C, Dauer: 5 s
		EU RoHS-konform	Ja
		Lichttechnische Daten	
		Lichtstrom	4.500 lm

CoreLine LED Lichtbandsystem

Ähnlichste Farbtemperatur (Nom)	4000 K
Nennlichtausbeute (nom.)	141 lm/W
Farbwiedergabeindex (CRI)	≥80
Abstrahlungswinkel der Lichtquelle	120 Grad
Farbe der Lichtquelle	840 Neutralweiß
Optik	Doppelt asymmetrische Optik (20°)
Typ optische Abdeckung	-
Abstrahlungswinkel Leuchte	86° x 80°
CEN-Wert (Unified Glare Rating)	Not applicable

Betrieb und Elektrik

Eingangsspannung	220 bis 240 V
Netzfrequenz	50 to 60 Hz
Einschaltstrom	19 A
Einschaltzeit	0,28 ms
Energieverbrauch	32 W
Leistungsfaktor (Bruchteil)	0.95
Elektrischer Anschluss	5-poliger Anschlussblock
Kabel	-
Anzahl Leuchten pro Sicherung mit 16 A Typ B	24

Temperatur

Umgebungstemperaturbereich	-20 bis +35 °C
----------------------------	----------------

Lichtregelung und Dimmen

Dimmbar	Nein
Betriebsgerät	Netzteil (Ein/Aus)
Konstanter Lichtstrom	Nein

Mechanik und Gehäuse

Gehäusematerial	Stahl
Reflektor-Material	-
Optisches Material	Acrylat
Material optische Abdeckung	Acrylat
Befestigungsmaterial	Stahl
Gehäusefarbe	Weiß
Veredelung optische Abdeckung	Klar

Gesamte Länge	1.730 mm
Gesamte Breite	95 mm
Gesamte Höhe	52 mm
Abmessungen (Höhe x Breite x Tiefe)	52 x 95 x 1730 mm

Genehmigung und Anwendung

Schutzart (IP)	IP20 [Fernhalten von Fingern]
Schlagfestigkeit (IK)	IK02 [0,2 J Standard]
IEC-Schutzklasse	Schutzklasse I

Initialkennwerte (IEC-konform)

Lichtstromtoleranz	+/-7%
Anfängliche Farbsättigung	(0.38, 0.38) SDCM <3
Toleranz Leistungsaufnahme	+/-11%

Lebensdauer kennwerte (IEC-konform)

Ausfallrate des Betriebsgerätes bei mittlerer Nutzlebensdauer von 50.000 Std.	5 %
Lichtstromstabilität bei mittlerer Nutzlebensdauer* von 50.000 Std.	L80

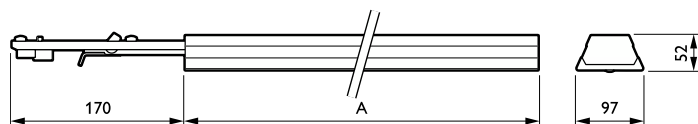
Anwendungsbedingungen

Bemessungs-Umgebungstemperatur	25 °C
Geeignet zum häufigen An- und Ausschalten	Nein

Produktdaten

Bestell-Produktname	LL121X LED45S/840 1x PSU DA20 5 WH
Gesamtbezeichnung des Produkts	LL121X LED45S/840 1x PSU DA20 5 WH
Gesamt-Produktcode	871829188183400
Bestellcode	88183400
Material-Nr. (12NC)	910925682926
Anzahl pro Verpackung	1
EAN/UPC – Produkt/Kiste	8718291881834
Zähler – Pakete pro Außenkarton	1
EAN Umverpackung	8718291881834

Abmessungsskizzen



CoreLine LED Lichtbandsystem

Abmessungsskizzen

Product

LL121X LED45S/840 1x PSU DA20 5 WH

