



CoreLine Industriarmatur

LL120X LED90S/840 2x PSD DA20 7 VLC WH

CoreLine Trunking, LED module, system flux 9000 lm,
Nätaggregat med DALI-gränssnitt, Dubbelasymmetrisk optik 20°

Oavsett om de renoverar eller bygger nytt vill kunderna ha belysning som ger hög ljuskvalitet och sänker energi- och underhållskostnaderna. Nya LED-serien CoreLine Trunking kan användas i stället för funktionella armaturer i allmänbelysning. Lösningen är enkel att installera och underhålla - för ett enkelt och smidigt byte.

Produktdata

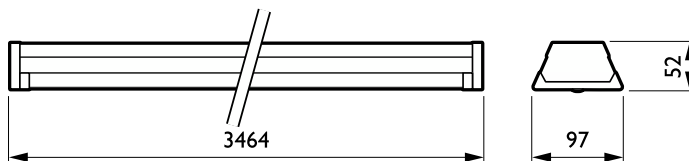
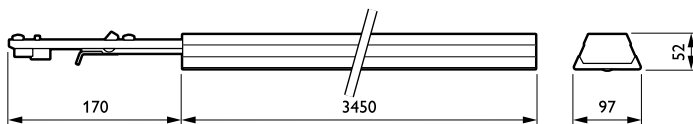
Allmän information			
Lampfamiljskod	LED90S [LED module, system flux 9000 lm]	CE-märkning	Ja
Utbytbar ljuskälla	Nej	Garantitid	3 år + 2 år vid registrering
Antal driftdonsenheter	2 enheter	Säkerhetsmärkning, antändlighet	För montering på normalantändliga ytor
Driftdon ingår	Ja	ENEC-märkning	ENEC-märkning
Genomgående kabel	Genomgående kabel, 7-fas	Glödtrådstest	Temperatur 650 °C, varaktighet 5 s
Kommentarer	* – Enligt Lighting Europes vägledande dokument "Evaluating performance of LED based luminaires – januari 2018": Rent statistiskt finns det inte någon relevant skillnad i bibehållet ljusflöde mellan B50 och till exempel B10. Därför gäller B50:s värde för snittlivslängd även B10.	EU RoHS-kompatibel	Ja
Produktfamiljskod	LL120X [CoreLine Trunking]	Ljusteknik	
Lighting Technology	LED	Ljusflöde	9 000 lm
		Korrelerad färgtemperatur (nom)	4000 K
		Ljusutbyte (märkvärde) (nom)	141 lm/W
		Färgåtergivningsindex	≥80
		Ljuskällans spridningsvinkel	120 °
		Ljuskällans färg	840 neutralvit
		Optiktyp	Dubbelasymmetrisk optik 20°
		Typ av optisk kåpa	-
		Armaturens ljusstrålefördelning	86° x 80°

CoreLine Industriarmatur

Enhetlig bländmärkning	Not applicable
Drift och elektricitet	
Ingångsspänning	220–240 V
Line Frequency	50 to 60 Hz
Ingående ström	44 A
Ingåendetid	0.275 ms
Effektförbrukning	64 W
Effektfaktor (fraktion)	0.95
Anslutning	7-polig anslutningsenhet
Kabel	-
Antal produkter med automatsäkring (16 A, typ B) (max)	12
Temperatur	
Omgivningstemperatur	-20 till +35 °C
Styrenheter och dimring	
Dimbar	Ja
Driftdon/strömenhet/transformator	Nätaggregat med DALI-gränssnitt
Styrgränssnitt	DALI
Konstant ljusflöde	Nej
Mekanik och armaturhus	
Armaturhusets material	Stål
Material i reflektor	-
Material i optiken – LOV	Akrylat
Optisk kupa/linsmaterial – LOV	Akrylat
Fixation material	Stål
Armaturhusets färg	Vit
Ytbehandling på optikavskärmning/lins – LOV	Klar
Total längd	3 450 mm
Total bredd	95 mm
Total höjd	52 mm
Mått (höjd × bredd × djup)	52 x 95 x 3450 mm

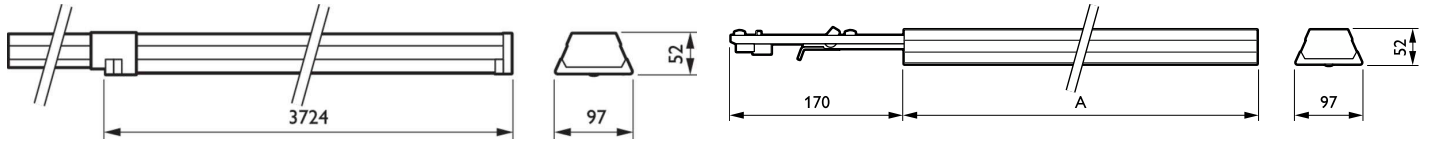
Användning och godkännande	
Kod för kapslingsklass	IP20 [Petskyddad]
Skyddskod för mekanisk påverkan	IK02 [0,2 J standard]
Skyddsklass IEC	Säkerhetsklass I
Ursprunglig prestanda (IEC-kompatibel)	
Tolerans för ljusflöde	+/-7%
Initial kromaticitet	(0.38, 0.38) SDCM <3
Energiförbrukningstolerans	+/-11%
Prestanda över tid (IEC-kompatibel)	
Felfrekvens för styrsystemet vid snittlivslängd på 50 000 tim	5 %
Bibehållet ljusflöde (vid snittlivslängd* på 50 000 tim)	L80
Användningsförhållanden	
Prestanda omgivningstemperatur Tq	25 °C
Max. dimringsnivå	1%
Lämplig för slumpmässig brytning	Nej
Produktdata	
Beställningsproduktnamn	LL120X LED90S/840 2x PSD DA20 7 VLC WH
Fullständigt produktnamn	LL120X LED90S/840 2x PSD DA20 7 VLC WH
Full EOC	871829188204600
Beställningsnummer	88204600
Materialnummer (12NC)	910925682947
SAP-Räknare – Antal per förpackning	1
EAN/UPC – Produkt/fodral	8718291882046
Räknare – antal förpackningar per kartong	1
EAN/UPC – Hölje	8718291882046

Måttskiss

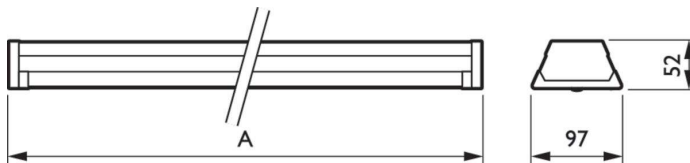


CoreLine Industriarmatur

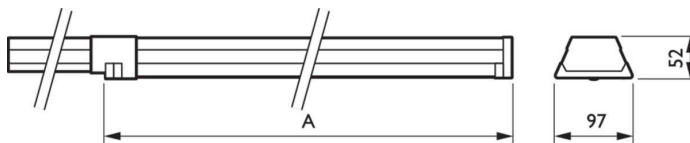
Måttskiss



Product	A
LL120X LED90S/840 2x PSD DA20 7 VLC WH	3 450 mm



Product	A
LL120X LED90S/840 2x PSD DA20 7 VLC WH	3 464 mm



Product	A
LL120X LED90S/840 2x PSD DA20 7 VLC WH	3 724 mm

