



# CoreLine Trunking

## LL120X LED90S/840 2x PSD WB 9 VLC WH

CoreLine Trunking - LED module, system flux 9000 lm - Power supply unit with DALI interface - Wide beam

Независимо от того, новое ли или отреставрированное сооружение, клиенты стремятся применять световые решения, обеспечивающие высокое качество освещения и существенную экономию затрат на энергоносители и обслуживание. Новую линейку светодиодов CoreLine Trunking можно использовать для замены общего освещения. Простой процесс выбора, монтажа и обслуживания обеспечивает легкий переход.

### Данные о продукции

Общая информация	
Количество источников света	6 [ 6 pcs]
Код лампового семейства	LED90S [ LED module, system flux 9000 lm]
Угол расхождения луча от источника света	120 °
Цвет источника света	Нейтральный белый 840
Сменный источник света	No
Количество единиц ПРА	2 units
Драйвер / блок питания / трансформатор	PSD [ Power supply unit with DALI interface]
Драйвер в комплекте	Yes
Тип оптики	WB [ Wide beam]
Тип оптического плафона / линзы	No [ -]
Распределение света светильника	88° x 94°
Аварийное освещение	No [ -]
Интерфейс управления	DALI
Внутренняя проводка	Standard

Внутренняя проводка электропитания светильника	Feed-through wiring 9-phase
Соединение	Блок подключения девятиполюсный
Кабель	-
Класс защиты по МЭК	Класс безопасности I
Монтаж	SMB [ Ceiling-mounting bracket]
Готовность к монтажу	-
Испытание на воспламеняемость от раскаленной проволоки	Температура 650°C, продолжительность 5 с
Знак пожароопасности	F [ For mounting on normally flammable surfaces]
Прилагаемые аксессуары	MB-SW [ Mounting bracket for suspension wire]
Маркировка CE	CE mark
Метка ENEC	ENEC mark
Механические аксессуары	No [ -]

## CoreLine Trunking

Remarks	*-Per Lighting Europe guidance paper "Evaluating performance of LED based luminaires - January 2018": statistically there is no relevant difference in lumen maintenance between B50 and for example B10. Therefore the median useful life (B50) value also represents the B10 value.
Постоянная светотдача	No
Количество продуктов на прерывателе	12
Знак RoHS	RoHS mark
Код семейства	LL120X [ CoreLine Trunking]
Универсальная оценка блокирования CEN	Not applicable

### Технические характеристики освещения

Распределение света	DIR [ Direct lighting]
---------------------	------------------------

### Эксплуатационные и электрические характеристики

Входное напряжение	220 to 240 V
Входная частота	50–60 Hz
Напряжение сигнала управления	0-16 V DC DALI
Цепь	No [ -]
Опция цепи	9 [ 9 conductors]
Пусковой ток	44 A
Время пуска	0,275 ms
Коэффициент мощности (мин.)	0.95

### Системы управления и регулировка яркости света

Возможность изменения яркости света	Yes
-------------------------------------	-----

### Механические компоненты и корпус

Материал корпуса	Сталь
Материал отражателя	-
Оптический материал	Acrylate
Материал оптической крышки/линзы	Акрилат
Материал фиксации	Steel
Покрывание оптической крышки / линзы	Прозрачное
Общая длина	3450 mm
Общая ширина	95 mm
Общая высота	52 mm
Высота	52 mm
Диаметр	-
Цвет	White

### Соответствие требованиям и область применения

Код защиты от проникновения	IP20 [ Защита пальцев]
Код степени защиты от механических воздействий	IK02 [ 0.2 J standard]

### Первоначальная производительность (соответствие МЭК)

Начальная светотдача	9000 lm
Допустимое отклонение светового потока	+/-7%
Начальная эффективность освещения светодиода	141 lm/W
Нач. корр. цветовая температура	4000 K
Нач. индекс цветопередачи	≥80
Начальная цветность	(0.38, 0.38) SDCM <3
Начальная входная мощность	64 W
Допустимое значение потребляемой мощности	+/-11%

### Производительность со временем (соответствие МЭК)

Control gear failure rate at median useful life 50000 h	5 %
Lumen maintenance at median useful life* 50000 h	L80

### Условия эксплуатации

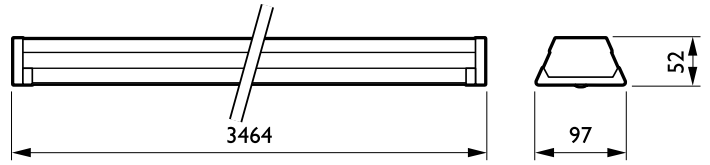
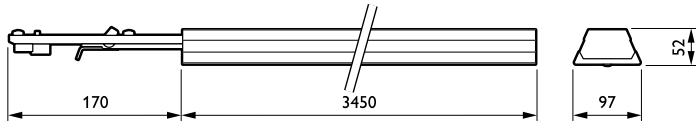
Диапазон температуры окружающей среды	-20 to +35 °C
Performance ambient temperature Tq	25 °C
Максимальный уровень уменьшения яркости света	1%
Подходит для случайного переключения	No

### Данные об изделии

Полный код продукта	871829190746600
Название продукта для заказа	LL120X LED90S/840 2x PSD WB 9 VLC WH
EAN/UPC — продукт	8718291907466
Код заказа	910925683021
Нумератор — количество на упаковку	1
Нумератор — упаковок на внешний короб	1
Материал № (12NC)	910925683021
Вес нетто (шт.)	7,300 kg

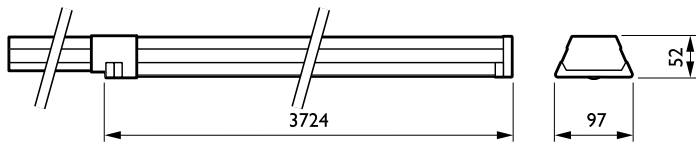
# CoreLine Trunking

## Чертеж размеров



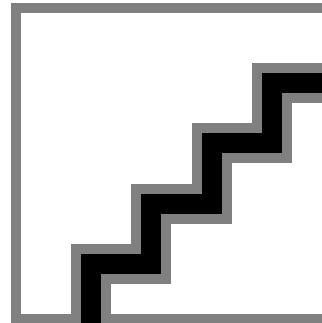
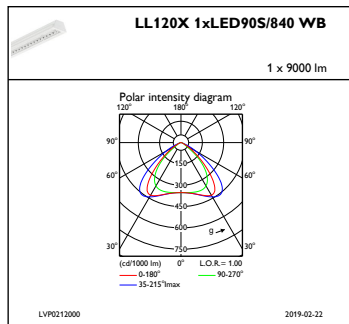
CoreLine electr. units LL120X-LL122X

CoreLine electr. units LL120X-LL122X



CoreLine electr. units LL120X-LL122X

## Фотометрические данные



IFPC1\_LL120X1xLED90S840WB

IFGU1\_LL120X1xLED90S840WB

