



CoreLine Trunking

LL121X LED75S/840 1x PSD PCO 7 WH

CoreLine Trunking - Power supply unit with DALI interface - - - white

Независимо от того, новое ли или отреставрированное сооружение, клиенты стремятся применять световые решения, обеспечивающие высокое качество освещения и существенную экономию затрат на энергоносители и обслуживание. Новую линейку светодиодов CoreLine Trunking можно использовать для замены общего освещения. Простой процесс выбора, монтажа и обслуживания обеспечивает легкий переход.

Данные о продукции

Общая информация	
Угол расхождения луча от источника света	120 °
Цвет источника света	Нейтральный белый 840
Сменный источник света	No
Количество единиц ПРА	1 unit
Драйвер / блок питания / трансформатор	PSD [Power supply unit with DALI interface]
Драйвер в комплекте	Yes
Тип оптики	No [-]
Распределение света светильника	114° x 108°
Интерфейс управления	DALI
Соединение	Блок подключения семиполусный
Кабель	-
Класс защиты по МЭК	Класс безопасности I
Испытание на воспламеняемость от раскаленной проволоки	Температура 650°C, продолжительность 5 с

Знак пожароопасности	F [For mounting on normally flammable surfaces]
Маркировка CE	CE mark
Метка ENEC	ENEC mark
Remarks	*-Per Lighting Europe guidance paper "Evaluating performance of LED based luminaires - January 2018": statistically there is no relevant difference in lumen maintenance between B50 and for example B10. Therefore the median useful life (B50) value also represents the B10 value.
Постоянная светоотдача	No
Количество продуктов на прерывателе	24
Знак RoHS	RoHS mark
Код семейства	LL121X [CoreLine Trunking]
Универсальная оценка бликования CEN	Not applicable

CoreLine Trunking

Эксплуатационные и электрические характеристики

Входное напряжение	220 to 240 V
Входная частота	50–60 Hz
Начальная потребляемая мощность при постоянной светоотдаче (CLO)	- W
Средняя потребляемая мощность при постоянной светоотдаче (CLO)	- W
Пусковой ток	22 A
Время пуска	0.275 ms
Коэффициент мощности (мин.)	0.97

Системы управления и регулировка яркости света

Возможность изменения яркости света	Yes
-------------------------------------	-----

Механические компоненты и корпус

Материал корпуса	Сталь
Материал отражателя	-
Оптический материал	Polycarbonate
Материал оптической крышки/линзы	Поликарбонат
Материал фиксации	Steel
Покрывание оптической крышки / линзы	Опаловое
Общая длина	1730 mm
Общая ширина	95 mm
Общая высота	58 mm
Цвет	white

Соответствие требованиям и область применения

Код защиты от проникновения	IP20 [Защита пальцев]
Код степени защиты от механических воздействий	IK02 [0.2 J standard]

Первоначальная производительность (соответствие МЭК)

Начальная светоотдача	7500 lm
Допустимое отклонение светового потока	+/-2%

Начальная эффективность освещения светодиода	120 lm/W
Нач. корр. цветовая температура	4000 K
Нач. индекс цветопередачи	≥80
Начальная цветность	(0.38, 0.38) SDCM <3
Начальная входная мощность	63 W
Допустимое значение потребляемой мощности	+/-10%

Производительность со временем (соответствие МЭК)

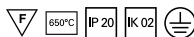
Control gear failure rate at median useful life 50000 h	5 %
Lumen maintenance at median useful life* 50000 h	L80

Условия эксплуатации

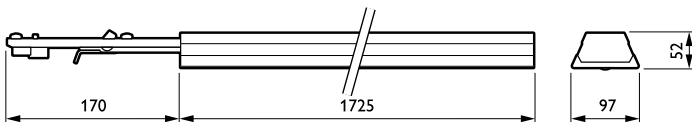
Диапазон температуры окружающей среды	+20 to +35 °C
Performance ambient temperature Tq	25 °C
Максимальный уровень уменьшения яркости света	1%
Подходит для случайного переключения	No

Данные об изделии

Полный код продукта	871869698767400
Название продукта для заказа	LL121X LED75S/840 1x PSD PCO 7 WH
EAN/UPC — продукт	8718696987674
Код заказа	910925864542
Нумератор — количество на упаковку	1
Нумератор — упаковок на внешний короб	1
Материал № (12NC)	910925864542
Вес нетто (шт.)	3,850 kg



Чертеж размеров



CoreLine electr. units LL120X-LL122X

