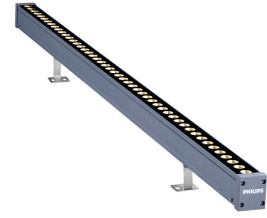


# PHILIPS

# Lighting



## UniStrip G4

### BCP380 24LEDLP 30K 24V A4 L51 DMX

UniStrip G4 是表面安裝、外型精心設計 LED 燈具，特別適用於大樓外牆和室外照明應用。; 一次滿足您所有需求的系列，不管是「洗牆」、牧場，甚至線性投射燈照明，都可應用這款燈具。; 堅固機械性能，加上獨特的光學設計，使得這款燈具成為需要線性照明解決方案應用的最佳燈具選擇，像是大樓外牆、天橋和任何應用。; 提供白色、單一色、RGB、RGBW 和可調式白色，並且提供最多可達 8 像素 (8ID) 的 DMX 控制選項，讓建築師與設計師能夠自由探索各種概念，設計自在不受限。

#### 产品数据

基本資訊	
光源色彩	WW
可更換光源	否
內附驅動器	否
光學覆蓋/鏡頭類型	CLFT [ Clear flat]
燈具光束擴展	25° x 40°
控制介面	Dynamix DMX
接線	2 個五極推入式接頭
纜線	2 條 0.15 公尺五極纜線含連接器
保護等級 IEC	CLIII (III)
易燃性標誌	F [ F]
CE 標誌	CE
LED engine type	LED

運作和電氣	
輸入電壓	24 DC V
輸入頻率	- Hz
功率因數 (最小)	0.9

控制調光	
可調光	是

機械和殼體	
外罩材質	Aluminum extruded
光學裝置材質	Polycarbonate
光學覆蓋/鏡頭材質	Tempered glass
固定材質	Stainless steel
裝置安裝	MBA [ 安裝 可調節支架]
光學覆蓋/鏡頭表層	Clear
總長度	510 mm
總寬度	35 mm
總高度	86 mm
色彩	DGR

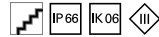
應用	
防水防塵規範代碼	IP66 [ IP66]
機械衝擊保護碼	IK06 [ IK06]

初始性能	
初始光通量	370 lm

## UniStrip G4

光通量容限	+/-10%
初始 LED 燈具效率	66 lm/W
初始腐蝕性色溫	3000 K
初始演色性指數	80
初始色度	4 SDCM
初始輸入功率	5.6 W
用電量容限	+/-10%
<b>適用條件</b>	
環境溫度範圍	-40 to +50 °C

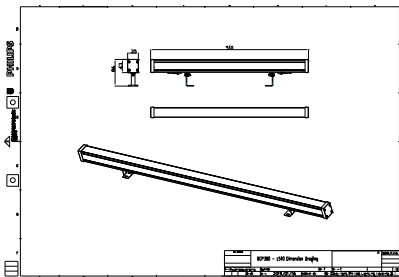
<b>產品參數</b>	
完整產品碼	911401738332
訂購產品名稱	BCP380 24LEDLP 30K 24V A4 L51 DMX
訂購代碼	911401738332
分子 - 各件數量	1
分子 - 每一外盒內件數	30
材質編號(12NC)	911401738332
淨重 (件)	0.399 kg



### 安全提示

- 僅適合室外使用

### 二维绘图



BCP280/383/384/385 UNiStrip G3

