

PHILIPS

Lighting



UniFlood C

BVP322 18LED 30K 220V 8 DMX

UniFlood C 是一款環型、外型精心設計且符合成本效益的建築 LED 投射燈，專為大樓外牆、造景和室外投射燈等應用場合打造。堅固機械性能設計加上高性能光學設計，使得這款燈具成為多層外牆、橋梁、地標和古蹟的最佳照明選擇。提供白色、單一色、RGB、RGBW 和可調式白色。提供六種從窄聚光燈到寬投射燈的擴展透鏡，並且提供 DMX512/RDM 控制選項，讓建築師與設計師能夠自由探索各種概念，設計自在不受限。

产品数据

基本資訊	
光源色彩	WW
可更換光源	否
齒輪部件數量	1
驅動器/供電裝置/變壓器	PSDMX [Power supply unit with DMX interface]
內附驅動器	是
光學覆蓋/鏡頭類型	FG [平面玻璃]
燈具光束擴展	8°
保護等級 IEC	CLI (I)
易燃性標誌	F [F]
CE 標誌	CE
恆光輸出	No
MCB 上的產品數量	6
LED engine type	LED
運作和電氣	
輸入電壓	220-240 V
輸入頻率	50 至 60 Hz
湧入電流	40 A
湧入時間	0.45 ms
功率因數 (最小)	0.9

控制調光	
可調光	是
機械和殼體	
外罩材質	Aluminum die-cast
光學裝置材質	Polymethyl methacrylate
光學覆蓋/鏡頭材質	Tempered glass
固定材質	Steel
裝置安裝	MBA [安裝 可調節支架]
光學覆蓋/鏡頭形狀	Flat
光學覆蓋/鏡頭表層	Clear
總長度	258 mm
總寬度	210 mm
總高度	157 mm
總直徑	210 mm
色彩	DGR
應用	
防水防塵規範代碼	IP66 [IP66]
機械衝擊保護碼	IK06 [IK06]

初始性能

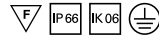
初始光通量	1870 lm
光通量容限	+/-10%
初始 LED 燈具效率	52 lm/W
初始腐蝕性色溫	3000 K
初始演色性指數	80
初始色度	SDCM = 4
初始輸入功率	36 W
用電量容限	+/-10%

適用條件

環境溫度範圍	-40 to +50 °C
最高調光等級	1%

產品參數

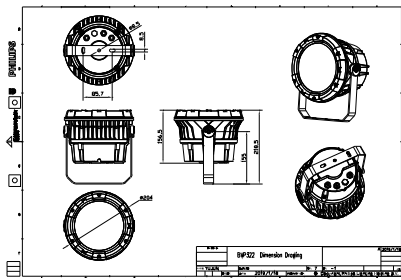
完整產品碼	911401739972
訂購產品名稱	BVP322 18LED 30K 220V 8 DMX
訂購代碼	911401739972
分子 - 各件數量	1
分子 - 每一外盒內件數	2
材質編號(12NC)	911401739972
淨重 (件)	4.099 kg



安全提示

- 僅適合室外使用

二维绘图



BVP322/323/324

