

PHILIPS

Lighting



UniFlood C

BVP323 24LED 30K 220V 15

UniFlood C 是一款環型、外型精心設計且符合成本效益的建築 LED 投射燈，專為大樓外牆、造景和室外投射燈等應用場合打造。堅固機械性能設計加上高性能光學設計，使得這款燈具成為多層外牆、橋梁、地標和古蹟的最佳照明選擇。提供白色、單一色、RGB、RGBW 和可調式白色。提供六種從窄聚光燈到寬投射燈的擴展透鏡，並且提供 DMX512/RDM 控制選項，讓建築師與設計師能夠自由探索各種概念，設計自在不受限。

产品数据

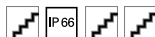
基本資訊	
光源色彩	WW
可更換光源	否
齒輪部件數量	1
驅動器/供電裝置/變壓器	PSU [電源 裝置]
內附驅動器	是
光學護蓋/鏡頭類型	FG [平面玻璃]
燈具光束擴展	15°
控制介面	-
接線	Flying leads/wires
纜線	0.5 公尺三極纜線不含插頭
保護等級 IEC	CL1 (I)
易燃性標誌	F [F]
CE 標誌	CE
恆光輸出	No
MCB 上的產品數量	4
LED engine type	LED
運作和電氣	
輸入電壓	220-240 V
輸入頻率	50 至 60 Hz
湧入電流	60 A

湧入時間	0.65 ms
功率因數 (最小)	0.9
控制調光	
可調光	否
機械和殼體	
外罩材質	Aluminum die-cast
光學裝置材質	Polymethyl methacrylate
光學護蓋/鏡頭材質	Tempered glass
固定材質	Steel
裝置安裝	MBA [安裝 可調節支架]
光學護蓋/鏡頭形狀	Flat
光學護蓋/鏡頭表層	Clear
總長度	315 mm
總寬度	262 mm
總高度	169 mm
總直徑	262 mm
色彩	DGR
應用	
防水防塵規範代碼	IP66 [IP66]

機械衝擊保護碼	IK08 [IK08]
初始性能	
初始光通量	3505 lm
光通量容限	+/-10%
初始 LED 燈具效率	70 lm/W
初始腐蝕性色溫	3000 K
初始演色性指數	80
初始色度	SDCM = 4
初始輸入功率	50 W
用電量容限	+/-10%
適用條件	
環境溫度範圍	-40 to +50 °C

產品參數

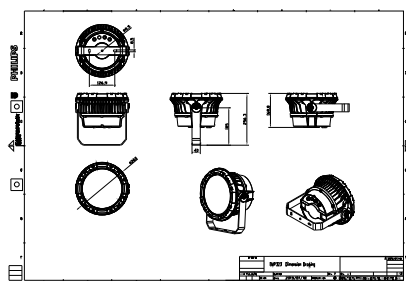
完整產品碼	911401740222
訂購產品名稱	BVP323 24LED 30K 220V 15
訂購代碼	911401740222
分子 - 各件數量	1
分子 - 每一外盒內件數	2
材質編號(12NC)	911401740222
淨重 (件)	5.199 kg



安全提示

- 僅適合室外使用

二维绘图



BVP322/323/324

