

PHILIPS

Lighting



UniFlood C

BVP323 36LED 30K 220V 30

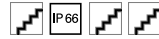
UniFlood C 是一款環型、外型精心設計且符合成本效益的建築 LED 投射燈，專為大樓外牆、造景和室外投射燈等應用場合打造。堅固機械性能設計加上高性能光學設計，使得這款燈具成為多層外牆、橋梁、地標和古蹟的最佳照明選擇。提供白色、單一色、RGB、RGBW 和可調式白色。提供六種從窄聚光燈到寬投射燈的擴展透鏡，並且提供 DMX512/RDM 控制選項，讓建築師與設計師能夠自由探索各種概念，設計自在不受限。

产品数据

基本資訊		湧入時間	
光源色彩	WW	湧入時間	0.65 ms
可更換光源	否	功率因數 (最小)	0.9
齒輪部件數量	1	控制調光	
驅動器/供電裝置/變壓器	PSU [電源 裝置]	可調光	否
內附驅動器	是	機械和殼體	
光學護蓋/鏡頭類型	FG [平面玻璃]	外罩材質	Aluminum die-cast
燈具光束擴展	30°	光學裝置材質	Polymethyl methacrylate
控制介面	-	光學護蓋/鏡頭材質	Tempered glass
接線	Flying leads/wires	固定材質	Steel
纜線	0.5 公尺三極纜線不含插頭	裝置安裝	MBA [安裝 可調節支架]
保護等級 IEC	CLII (I)	光學護蓋/鏡頭形狀	Flat
易燃性標誌	F [F]	光學護蓋/鏡頭表層	Clear
CE 標誌	CE	總長度	315 mm
恆光輸出	No	總寬度	262 mm
MCB 上的產品數量	4	總高度	169 mm
LED engine type	LED	總直徑	262 mm
運作和電氣		色彩	DGR
輸入電壓	220-240 V	應用	
輸入頻率	50 至 60 Hz	防水防塵規範代碼	IP66 [IP66]
湧入電流	60 A		

機械衝擊保護碼	IK08 [IK08]
初始性能	
初始光通量	4665 lm
光通量容限	+/-10%
初始 LED 燈具效率	58 lm/W
初始腐蝕性色溫	3000 K
初始演色性指數	80
初始色度	SDCM = 4
初始輸入功率	80 W
用電量容限	+/-10%
適用條件	
環境溫度範圍	-40 to +50 °C

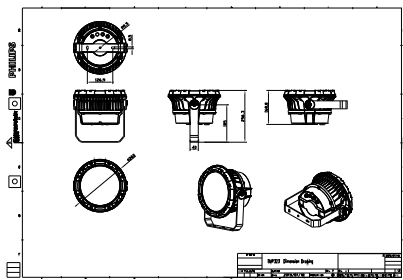
產品參數	
完整產品碼	911401740562
訂購產品名稱	BVP323 36LED 30K 220V 30
訂購代碼	911401740562
分子 - 各件數量	1
分子 - 每一外盒內件數	2
材質編號(12NC)	911401740562
淨重 (件)	5.199 kg



安全提示

- 僅適合室外使用

二维绘图



BVP322/323/324

