

# PHILIPS

# Lighting



## UniFlood C

### BVP324 72LED 30K 220V 40

UniFlood C 是一款環型、外型精心設計且符合成本效益的建築 LED 投射燈，專為大樓外牆、造景和室外投射燈等應用場合打造。堅固機械性能設計加上高性能光學設計，使得這款燈具成為多層外牆、橋梁、地標和古蹟的最佳照明選擇。提供白色、單一色、RGB、RGBW 和可調式白色。提供六種從窄聚光燈到寬投射燈的擴展透鏡，並且提供 DMX512/RDM 控制選項，讓建築師與設計師能夠自由探索各種概念，設計自在不受限。

#### 产品数据

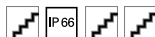
基本資訊	
光源色彩	WW
可更換光源	否
齒輪部件數量	1
驅動器/供電裝置/變壓器	PSU [ 電源 裝置 ]
內附驅動器	是
光學護蓋/鏡頭類型	FG [ 平面玻璃 ]
燈具光束擴展	40°
控制介面	-
接線	Flying leads/wires
纜線	0.5 公尺三極纜線不含插頭
保護等級 IEC	CLII (I)
易燃性標誌	F [ F ]
CE 標誌	CE
恆光輸出	No
MCB 上的產品數量	3
LED engine type	LED
運作和電氣	
輸入電壓	220-240 V
輸入頻率	50 至 60 Hz
湧入電流	65 A

湧入時間	0.55 ms
功率因數 (最小)	0.9
控制調光	
可調光	否
機械和殼體	
外罩材質	Aluminum die-cast
光學裝置材質	Polymethyl methacrylate
光學護蓋/鏡頭材質	Tempered glass
固定材質	Steel
裝置安裝	MBA [ 安裝 可調節 支架 ]
光學護蓋/鏡頭形狀	Flat
光學護蓋/鏡頭表層	Clear
總長度	390 mm
總寬度	332 mm
總高度	183 mm
總直徑	332 mm
色彩	DGR
應用	
防水防塵規範代碼	IP66 [ IP66 ]

機械衝擊保護碼	IK08 [ IK08]
<b>初始性能</b>	
初始光通量	8885 lm
光通量容限	+/-10%
初始 LED 燈具效率	59 lm/W
初始腐蝕性色溫	3000 K
初始演色性指數	80
初始色度	SDCM = 4
初始輸入功率	150 W
用電量容限	+/-10%
<b>適用條件</b>	
環境溫度範圍	-40 to +50 °C

## 產品參數

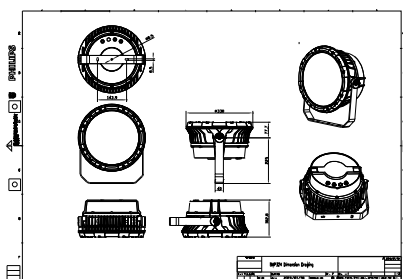
完整產品碼	911401741222
訂購產品名稱	BVP324 72LED 30K 220V 40
訂購代碼	911401741222
分子 - 各件數量	1
分子 - 每一外盒內件數	1
材質編號(12NC)	911401741222
淨重 (件)	10.399 kg



## 安全提示

- 僅適合室外使用

## 二维绘图



BVP322/323/324

