

PHILIPS

Lighting



UniFlood G

BVP343 108LED 30K 220V 7 DMX

UniFlood G 是一款巨大、高電能、長方形且按照外部標準設計的建築 LED 投射燈，專為大樓外牆、造景和室外投射燈等應用打造。;堅固機械性能設計，加上高效能光學設計，使得這款燈具成為多層高外牆、橋梁、地標和古蹟的最佳照明選擇。;提供白色、單一色、RGB、RGBW 和可調式白色。;提供八種不同的擴展透鏡，包括窄聚光燈，到寬投射燈，並且提供 DMX512/RDM 控制選項，讓建築師與設計師能夠自由探索各種概念，設計自在不受限。

产品数据

基本資訊	
光源色彩	WW
可更換光源	否
齒輪部件數量	1
驅動器/供電裝置/變壓器	PSU [電源 裝置]
內附驅動器	是
光學護蓋/鏡頭類型	CLFT [Clear flat]
燈具光束擴展	7.5° x 7.5°
接線	飛線/線路與 2 個四極推入式接頭
纜線	0.5 公尺三極纜線不含插頭、與 2 條 0.5 公尺四極纜線含連接器
保護等級 IEC	CLI (I)
易燃性標誌	F [F]
CE 標誌	CE
LED engine type	LED
照明科技	
柱頂標準傾斜角	-
側入標準傾斜角	-
運作和電氣	
輸入電壓	220-240 V
輸入頻率	50 至 60 Hz

湧入電流	90 A
湧入時間	0.65 ms
功率因數 (最小)	0.9
控制調光	
可調光	是
機械和殼體	
外罩材質	Aluminum die-cast
光學裝置材質	Polymethyl methacrylate
光學護蓋/鏡頭材質	Tempered glass
裝置安裝	MBA [安裝 可調節支架]
光學護蓋/鏡頭表層	Clear
總長度	840 mm
總寬度	288 mm
總高度	387 mm
色彩	DGR
應用	
防水防塵規範代碼	IP66 [IP66]
機械衝擊保護碼	IK09 [IK09]

初始性能

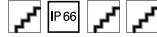
初始光通量	17440 lm
光通量容限	+/-10%
初始 LED 燈具效率	67 lm/W
初始腐蝕性色溫	3000 K
初始演色性指數	80
初始色度	4 SDCM
初始輸入功率	260 W
用電量容限	+/-10%

適用條件

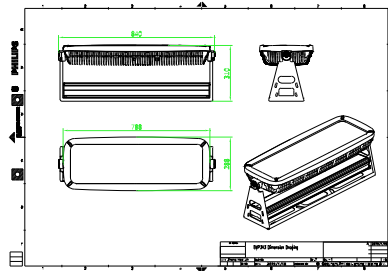
環境溫度範圍	-40 to +50 °C
最高調光等級	1%

產品參數

完整產品碼	911401750332
訂購產品名稱	BVP343 108LED 30K 220V 7 DMX
訂購代碼	911401750332
分子 - 各件數量	1
分子 - 每一外盒內件數	1
材質編號(12NC)	911401750332
淨重 (件)	26.999 kg



二维绘图



BVP322/323/324

