

# UniStrip G4

## BCP383 12LED RGBNW 220V 30 L50 DMX

UniStrip G4, 971 lm, 27 W, 紅色、綠色、藍色與白色, 中光束角度 30°, 30° x 30°, 動態 DMX, 安全等級 I, 安裝支架可調整

UniStrip G4 是表面安裝、外型精心設計 LED 燈具，特別適用於大樓外牆和室外照明應用。一次滿足您所有需求的系列，不管是「洗牆」、牧場，甚至線性投射燈照明，都可應用這款燈具。堅固機械性能，加上獨特的光學設計，使得這款燈具成為需要線性照明解決方案應用的最佳燈具選擇，像是大樓外牆、天橋和任何應用。提供白色、單色、RGB、RGBW 和可調式白色，並且提供最多可達 8 像素 (8ID) 的 DMX 控制選項，讓建築師與設計師能夠自由探索各種概念，設計自在不受限。

### 安全提示

- 僅適合室外使用

### 产品数据

一般資訊	
光源可更換	無
裝置部件數量	單位
內附驅動器	是
照明 source 引擎類型	LED
照明技術	LED
CE 標誌	CE 標誌
易燃性標誌	用於安裝於通常易燃的表面
照明技術	
光通量	971 lm
柱頂標準傾斜角	-
側入標準傾斜角	-
相關色彩溫度 (規範)	-

光效 (額定) (標準)	36 lm/W
演色性指數 (CRI)	-
光源色彩	紅色、綠色、藍色與白色
光學罩類型	透明平面
燈具光束擴散	30° x 30°
戶外光學類型	中光束角度 30°

運轉與電力	
輸入電壓	220 至 240 V
線路頻率	50 to 60 Hz
湧入電流	60 A
浪湧時間	0.45 ms
耗電量	27 W
功率因數 (比值)	0.9

# UniStrip G4

連續照明	飛線/線路與 2 個 4 極推入式接頭
纜線	0.3 公尺三極纜線不含插頭 + 2 條 0.3 公尺四極纜線含連接器
16 A 類型 B 的 MCB 上的產品數量	6
<b>溫度</b>	
環境溫度範圍	-40 至 +50 °C
<b>控制與調光</b>	
可調光	是
驅動器/電力單元/變壓器	電源裝置 (開/關)
控制介面	動態 DMX
<b>機械與外罩</b>	
外觀材質	鋁材擠出成型
光學材料	聚乙烯甲基丙烯酸酯
光學罩材質	強化玻璃
固定材料	鋁
外罩色彩	深灰色
安裝裝置	安裝支架可調整
光學罩形狀	平面
光學罩表面處理	透明
整體長度	500 mm
整體寬度	45 mm
整體高度	105 mm
尺寸 (高 x 寬 x 深)	105 x 45 x 500 mm

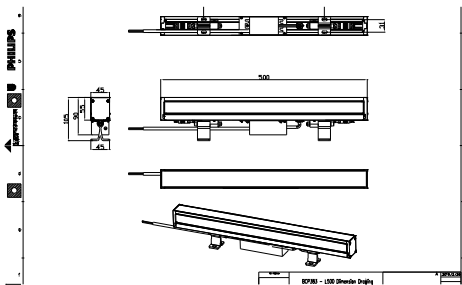
<b>認證與應用</b>	
防水防塵規範 (IP)	IP66 [可防止灰塵侵入、可承受水柱噴射]
機械衝擊保護規範	IK06 [1 J]
保護等級 IEC	安全等級 I

<b>初始效能 (符合 IEC 標準)</b>	
光通量容限	+/-10%
功耗容差	+/-10%

<b>應用條件</b>	
最高調光等級	10%

<b>產品資料</b>	
下訂產品名稱	BCP383 12LED RGBNW 220V 30 L50 DMX
完整產品名稱	BCP383 12LED RGBNW 220V 30 L50 DMX
完整產品代碼	871951494528999
訂單代碼	911401750832
材質 Nr. (12NC)	911401750832
分子 - 每個包裝的數量	1
EAN/UPC - 產品/案例	8719514945289
分子 - 每一外盒包裝	6
EAN/UPC - 箱	8719514945289

## 二维绘图



## UniStrip G4

