

PHILIPS

Lighting



UniStrip G4

BCP385 60LED 40K 220V A1 L100 DMX

UniStrip G4 是表面安裝、外型精心設計 LED 燈具，特別適用於大樓外牆和室外照明應用。; 一次滿足您所有需求的系列，不管是「洗牆」、牧場，甚至線性投射燈照明，都可應用這款燈具。; 堅固機械性能，加上獨特的光學設計，使得這款燈具成為需要線性照明解決方案應用的最佳燈具選擇，像是大樓外牆、天橋和任何應用。; 提供白色、單一色、RGB、RGBW 和可調式白色，並且提供最多可達 8 像素 (8ID) 的 DMX 控制選項，讓建築師與設計師能夠自由探索各種概念，設計自在不受限。

产品数据

基本資訊	
光源色彩	NW
可更換光源	否
齒輪部件數量	1
驅動器/供電裝置/變壓器	PSU [電源 裝置]
內附驅動器	是
光學護蓋/鏡頭類型	GT [強化玻璃]
燈具光束擴展	7.5° x 27°
控制介面	Dynamix DMX
接線	飛線/線路與 2 個四極推入式接頭
纜線	0.3 公尺三極纜線不含插頭 + 2 條 0.3 公尺四極纜線含連接器
保護等級 IEC	CL1 (I)
易燃性標誌	F [F]
CE 標誌	CE
室外光學裝置類型	不對稱
MCB 上的產品數量	3
LED engine type	LED
照明科技	
柱頂標準傾斜角	-

側入標準傾斜角	-
運作和電氣	
輸入電壓	220-240 V
輸入頻率	50 至 60 Hz
湧入電流	70 A
湧入時間	0.65 ms
功率因數 (最小)	0.9
控制調光	
可調光	是
機械和殼體	
外罩材質	Aluminum extruded
光學裝置材質	Polymethyl methacrylate
光學護蓋/鏡頭材質	Glass
固定材質	Aluminum
裝置安裝	MBA [安裝 可調節支架]
光學護蓋/鏡頭形狀	Flat
光學護蓋/鏡頭表層	Clear
總長度	1000 mm

UniStrip G4

總寬度	88 mm
總高度	158 mm
色彩	DGR
應用	
防水防塵規範代碼	IP66 [IP66]
機械衝擊保護碼	IK06 [IK06]
初始性能	
初始光通量	8064 lm
光通量容限	+/-10%
初始 LED 燈具效率	67 lm/W
初始腐蝕性色溫	4000 K
初始演色性指數	80
初始色度	4 SDCM
初始輸入功率	120 W
用電量容限	+/-10%

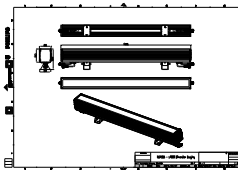
適用條件	
環境溫度範圍	-40 to +50 °C
最高調光等級	10%
產品參數	
完整產品碼	911401752162
訂購產品名稱	BCP385 60LED 40K 220V A1 L100 DMX
訂購代碼	911401752162
分子 - 各件數量	1
分子 - 每一外盒內件數	2
材質編號(12NC)	911401752162
淨重 (件)	3.949 kg



安全提示

- 僅適合室外使用

二维绘图



BCP280/383/384/385 UNiStrip G3

