



# Essential SmartBright LED Downlight G2

## DN027B LED3/CW D90 RD

Bộ cấp nguồn - Góc chùm sáng 110°

Essential SmartBright G2 LED Downlight là sản phẩm xứng đáng với giá tiền với hiệu suất cao, chất lượng tốt và tin cậy. Sản phẩm cung cấp nhiều cấu hình từ công suất 300 lm đến 2000 lm, để thay thế cho đèn downlight truyền thống. Sản phẩm có thể được sử dụng cho trung tâm mua sắm, cửa hàng bán lẻ, khu dân cư và văn phòng. Đây là dòng sản phẩm lý tưởng để phân phối trên thị trường thương mại.

### Dữ liệu sản phẩm

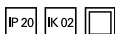
| Thông tin chung                 |                    | Hệ số công suất (Tối thiểu)    |                          |
|---------------------------------|--------------------|--------------------------------|--------------------------|
| Nguồn sáng có thể thay thế      | Không              | 0.7                            |                          |
| Số lượng bộ điều khiển          | 1 bộ               | Điều khiển và thay đổi độ sáng |                          |
| Bộ điều khiển/bộ nguồn/biến thế | Bộ cấp nguồn       | Có thể điều chỉnh độ sáng      | Không                    |
| Bao gồm bộ điều khiển           | Có                 | Cơ khí và bộ vỏ                |                          |
| Loại chóa quang học             | Góc chùm sáng 110° | Vật liệu vỏ đèn                | Kim loại-Nhựa            |
| Kết nối                         | Dây đi ra          | Vật liệu chóa phân quang       | -                        |
| Cấp bảo vệ IEC                  | Cấp an toàn II     | Vật liệu chóa quang học        | Polycarbonate            |
| Thời hạn bảo hành               | 1 năm              | Chiều cao tổng thể             | 33 mm                    |
| Quang thông đầu ra không đổi    | Không              | Đường kính tổng thể            | 115 mm                   |
| Thông số vận hành và điện       |                    | Màu sắc                        | Trắng                    |
| Điện áp đầu vào                 | 220-240 V          | Phê duyệt và Ứng dụng          |                          |
| Tần số đầu vào                  | 50 hoặc 60 Hz      | Mã bảo vệ chống xâm nhập       | IP20 [ Bảo vệ ngón tay]  |
| Dòng khởi động                  | 15 A               | Mã bảo vệ khởi tác động cơ học | IK02 [ 0.2 J tiêu chuẩn] |
| Thời gian khởi động             | 0,12 ms            |                                |                          |

## Essential SmartBright LED Downlight G2

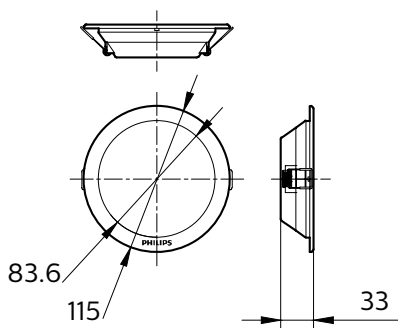
| Hiệu năng ban đầu (tuân thủ IEC)           |         |
|--|---------|
| Quang thông ban đầu (quang thông hệ thống) | 300 lm  |
| Dung sai quang thông                       | +/-10%  |
| Nhiệt độ màu tương quan ban đầu            | 6500 K  |
| Chỉ số hoàn màu ban đầu                    | 80      |
| Màu sắc ban đầu                            | SDCM<5  |
| Công suất đầu vào ban đầu                  | 4 W     |
| Dung sai mức tiêu thụ điện                 | +/-10%  |
| Vận hành ngoài giờ (tuân thủ IEC)          |         |
| Tuổi thọ hữu ích trung bình L70B50         | 20000 h |

| Điều kiện ứng dụng           |                |
|------------------------------|----------------|
| Nhiệt độ môi trường cho phép | -20 đến +40 °C |

| Phù hợp với bật/tắt ngẫu nhiên     | Không áp dụng         |
|------------------------------------|-----------------------|
| Thông số sản phẩm                  |                       |
| Mã sản phẩm đầy đủ                 | 871016330864799       |
| Tên sản phẩm khác                  | DN027B LED3/CW D90 RD |
| EAN/UPC - Sản phẩm                 | 8710163308647         |
| Mã đơn hàng                        | 911401809897          |
| Phần tử SAP - Số lượng trên một bộ | 1                     |
| Phần tử SAP - Số bộ bên ngoài      | 24                    |
| Số vật liệu (12 chữ số)            | 911401809897          |
| Trọng lượng tịnh SAP (Bộ)          | 0,130 kg              |



### Bản vẽ kích thước



DN027B

