



Essential SmartBright LED Downlight G2

DN027B LED6/CW D90 RD

Bộ cấp nguồn - Góc chùm sáng 110°

Essential SmartBright G2 LED Downlight là sản phẩm xứng đáng với giá tiền với hiệu suất cao, chất lượng tốt và tin cậy. Sản phẩm cung cấp nhiều cấu hình từ công suất 300 lm đến 2000 lm, để thay thế cho đèn downlight truyền thống. Sản phẩm có thể được sử dụng cho trung tâm mua sắm, cửa hàng bán lẻ, khu dân cư và văn phòng. Đây là dòng sản phẩm lý tưởng để phân phối trên thị trường thương mại.

Dữ liệu sản phẩm

Thông tin chung		Hệ số công suất (Tối thiểu)	
Nguồn sáng có thể thay thế	Không	0.7	
Số lượng bộ điều khiển	1 bộ	Điều khiển và thay đổi độ sáng	
Bộ điều khiển/bộ nguồn/biến thế	Bộ cấp nguồn	Có thể điều chỉnh độ sáng	Không
Bao gồm bộ điều khiển	Có	Cơ khí và bộ vỏ	
Loại chóa quang học	Góc chùm sáng 110°	Vật liệu vỏ đèn	Kim loại-Nhựa
Kết nối	Dây đi ra	Vật liệu chóa phân quang	-
Cấp bảo vệ IEC	Cấp an toàn II	Vật liệu chóa quang học	Polycarbonate
Thời hạn bảo hành	1 năm	Chiều cao tổng thể	33 mm
Quang thông đầu ra không đổi	Không	Đường kính tổng thể	115 mm
Thông số vận hành và điện		Màu sắc	Trắng
Điện áp đầu vào	220-240 V	Phê duyệt và Ứng dụng	
Tần số đầu vào	50 hoặc 60 Hz	Mã bảo vệ chống xâm nhập	IP20 [Bảo vệ ngón tay]
Dòng khởi động	15 A	Mã bảo vệ khởi tác động cơ học	IK02 [0,2 J tiêu chuẩn]
Thời gian khởi động	0,205 ms		

Essential SmartBright LED Downlight G2

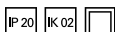
Hiệu năng ban đầu (tuân thủ IEC)	
Quang thông ban đầu (quang thông hệ thống)	600 lm
Dung sai quang thông	+/-10%
Nhiệt độ màu tương quan ban đầu	6500 K
Chỉ số hoàn màu ban đầu	80
Màu sắc ban đầu	SDCM<5
Công suất đầu vào ban đầu	7 W
Dung sai mức tiêu thụ điện	+/-10%

Vận hành ngoài giờ (tuân thủ IEC)	
Tuổi thọ hữu ích trung bình L70B50	20000 h

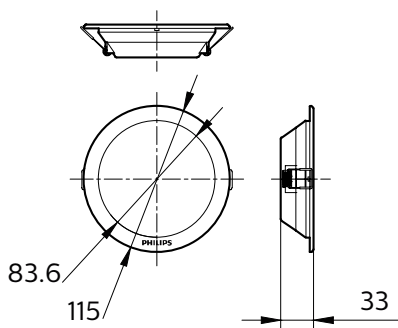
Điều kiện ứng dụng	
Nhiệt độ môi trường cho phép	-20 đến +40 °C

Phù hợp với bật/tắt ngẫu nhiên	Không áp dụng
--------------------------------	---------------

Thông số sản phẩm	
Mã sản phẩm đầy đủ	871016330867899
Tên sản phẩm khác	DN027B LED6/CW D90 RD
EAN/UPC - Sản phẩm	8710163308678
Mã đơn hàng	911401810197
Phần tử SAP - Số lượng trên một bộ	1
Phần tử SAP - Số bộ bên ngoài	24
Số vật liệu (12 chữ số)	911401810197
Trọng lượng tịnh SAP (Bộ)	0,130 kg



Bản vẽ kích thước



DN027B

