



# Essential SmartBright LED Downlight G2

## DN027C LED15/WW D200

Essential SmartBright G2 LED Downlight là sản phẩm xứng đáng với giá tiền với hiệu suất cao, chất lượng tốt và tin cậy. Sản phẩm cung cấp nhiều cấu hình từ công suất 300 lm đến 2000 lm, để thay thế cho đèn downlight truyền thống. Sản phẩm có thể được sử dụng cho trung tâm mua sắm, cửa hàng bán lẻ, khu dân cư và văn phòng. Đây là dòng sản phẩm lý tưởng để phân phối trên thị trường thương mại.

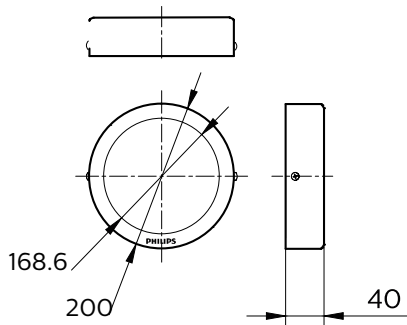
### Dữ liệu sản phẩm

<b>Thông tin chung</b>		<b>Nhiệt độ màu tương quan ban đầu</b>		3000 K
Bao gồm bộ điều khiển	Có	Chỉ số hoàn màu ban đầu	80	
<b>Thông số vận hành và điện</b>		Công suất đầu vào ban đầu	18 W	
Dòng khởi động	16 A	<b>Thông số sản phẩm</b>		
Thời gian khởi động	0,219 ms	Mã sản phẩm đầy đủ	871016330928699	
<b>Cơ khí và bộ vỏ</b>		Tên sản phẩm khác	DN027C LED15/WW D200	
Vật liệu vỏ đèn	Kim loại/Nhựa	EAN/UPC - Sản phẩm	8710163309286	
Chiều cao tổng thể	40 mm	Mã đơn hàng	911401816297	
Đường kính tổng thể	200 mm	Phần tử SAP - Số lượng trên một bộ	1	
<b>Phê duyệt và Ứng dụng</b>		Phần tử SAP - Số bộ bên ngoài	24	
Mã bảo vệ chống xâm nhập	IP20 [ Bảo vệ ngón tay]	Số vật liệu (12 chữ số)	911401816297	
Mã bảo vệ khởi tác động cơ học	IK02 [ 0,2 J tiêu chuẩn]	Trọng lượng tịnh SAP (Bộ)	0,570 kg	
<b>Hiệu năng ban đầu (tuân thủ IEC)</b>				
Quang thông ban đầu (quang thông hệ thống)	1500 lm			



## Essential SmartBright LED Downlight G2

### Bản vẽ kích thước



DN027B

