



Essential SmartBright LED Downlight G2

DN027C LED20/NW D225

Essential SmartBright G2 LED Downlight là sản phẩm xứng đáng với giá tiền với hiệu suất cao, chất lượng tốt và tin cậy. Sản phẩm cung cấp nhiều cấu hình từ công suất 300 lm đến 2000 lm, để thay thế cho đèn downlight truyền thống. Sản phẩm có thể được sử dụng cho trung tâm mua sắm, cửa hàng bán lẻ, khu dân cư và văn phòng. Đây là dòng sản phẩm lý tưởng để phân phối trên thị trường thương mại.

Dữ liệu sản phẩm

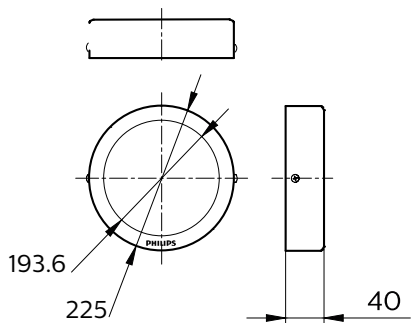
Thông tin chung	
Bao gồm bộ điều khiển	Có
Thông số vận hành và điện	
Dòng khởi động	16 A
Thời gian khởi động	0,219 ms
Cơ khí và bộ vỏ	
Vật liệu vỏ đèn	Kim loại/Nhựa
Chiều cao tổng thể	40 mm
Đường kính tổng thể	225 mm
Phê duyệt và Ứng dụng	
Mã bảo vệ chống xâm nhập	IP20 [Bảo vệ ngón tay]
Mã bảo vệ khởi tác động cơ học	IK02 [0,2 J tiêu chuẩn]
Hiệu năng ban đầu (tuân thủ IEC)	
Quang thông ban đầu (quang thông hệ thống)	2000 lm

Nhiệt độ màu tương quan ban đầu	4000 K
Chỉ số hoàn màu ban đầu	80
Công suất đầu vào ban đầu	23 W
Thông số sản phẩm	
Mã sản phẩm đầy đủ	871016330932399
Tên sản phẩm khác	DN027C LED20/NW D225
EAN/UPC - Sản phẩm	8710163309323
Mã đơn hàng	911401816697
Phần tử SAP - Số lượng trên một bộ	1
Phần tử SAP - Số bộ bên ngoài	24
Số vật liệu (12 chữ số)	911401816697
Trọng lượng tịnh SAP (Bộ)	0,690 kg



Essential SmartBright LED Downlight G2

Bản vẽ kích thước



DN027B

