



UNiStrip LP G2

BSP270 G2 48xLED/4000 24V L1200 A DMX RU

UNiStrip LP Gen2- светодиодные светильники линейного типа для архитектурного освещения поверхности зданий (заливающий свет). Линейка светильников широко используется как для современной, так и для исторической архитектуры. Доступны версии Mono и RGB DMX с высокой оптической производительностью для динамических эффектов по доступной цене.

Данные о продукции

Общая информация	
Цвет источника света	Нейтральный белый
Сменный источник света	No
Количество единиц ПРА	1 unit
Драйвер / блок питания / трансформатор	ET [Electronic transformer]
Драйвер в комплекте	No
Тип оптического плафона / линзы	Polycarbonate linear
Интерфейс управления	Dynamix DMX
Соединение	Проволочные выводы/провода
Кабель	Cable 1.0 m without plug (C1K)
Класс защиты по МЭК	Класс безопасности III
Знак пожароопасности	F [For mounting on normally flammable surfaces]
Маркировка CE	-
Метка ENEC	-
Гарантийный период	3 года
Постоянная светоотдача	No
Знак RoHS	RoHS mark
LED engine type	LED
Технические характеристики освещения	
Стандартный угол наклона при верхнем монтаже	-

Стандартный угол наклона при настенном монтаже	-
Системы управления и регулировка яркости света	
Возможность изменения яркости света	Yes
Механические компоненты и корпус	
Материал корпуса	Формованный алюминий
Оптический материал	Polycarbonate
Материал оптической крышки/линзы	Поликарбонат
Материал фиксации	Aluminum
Монтажное устройство	MBA [Mounting bracket adjustable]
Форма оптической крышки / линзы	Flat
Покрытие оптической крышки / линзы	Прозрачное
Общая длина	1216 mm
Общая ширина	50 mm
Общая высота	61 mm
Цвет	Aluminum and black
Соответствие требованиям и область применения	
Код защиты от проникновения	IP66 [Защита от попадания пыли, защита от струй]

UNiStrip LP G2

Код степени защиты от механических воздействий IK03 [0.3 J]

Первоначальная производительность (соответствие МЭК)

Начальная светоотдача	1320 lm
Допустимое отклонение светового потока	+/-10%
Начальная эффективность освещения светодиода	108 lm/W
Нач. корр. цветовая температура	4000 K
Нач. индекс цветопередачи	70
Начальная входная мощность	12.2 W
Допустимое значение потребляемой мощности	+/-10%

Условия эксплуатации

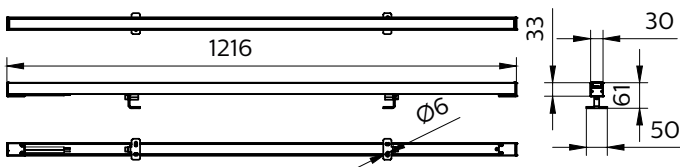
Диапазон температуры окружающей среды	-40 to +50 °C
Максимальный уровень уменьшения яркости света	0% (digital)

Данные об изделии

Полный код продукта	911401856198
Название продукта для заказа	BCP270 G2 48xLED/4000 24V L1200 A DMX RU
Код заказа	911401856198
Нумератор — количество на упаковку	1
Нумератор — упаковок на внешний короб	8
Материал № (12NC)	911401856198
Вес нетто (шт.)	1,049 kg



Чертеж размеров



UNiStrip LP G2 BCP270

