



# Essential SmartBright G2 LED Floodlight

## BVP133 LED24/WW 30W 220-240V WB

Светодиодные прожекторы заливающего света EssentialSmartBright G2 предназначен для освещения парков, акцентного освещения, архитектурной подсветки фасадов и функциональной подсветки промышленных территорий. Прожектор может использоваться как для наружной установки, так и для установки внутри помещений. Высокая эффективность, благодаря использованию новейших светодиодных технологий, обеспечивает существенную экономию энергии.

### Данные о продукции

Общая информация	
Цвет источника света	Теплый белый 830
Сменный источник света	No
Драйвер в комплекте	Yes
Тип оптического плафона / линзы	Polycarbonate bowl/cover flat
Распределение света светильника	100°
Интерфейс управления	-
Соединение	Проволочные выводы/провода
Кабель	Кабель 0,25 м без штекера
Класс защиты по МЭК	Класс безопасности I
Знак пожароопасности	NO [-]
Маркировка CE	CE mark
LED engine type	LED
Технические характеристики освещения	
Стандартный угол наклона при верхнем монтаже	-
Стандартный угол наклона при настенном монтаже	-

Эксплуатационные и электрические характеристики	
Входное напряжение	220 to 240 V
Входная частота	50-60 Hz
Коэффициент мощности (мин.)	0.9
Системы управления и регулировка яркости света	
Возможность изменения яркости света	No
Механические компоненты и корпус	
Материал корпуса	Литой алюминий
Материал оптической крышки/линзы	Поликарбонат
Монтажное устройство	MBA [ Mounting bracket adjustable]
Покрытие оптической крышки / линзы	Текстурное
Общая длина	170 mm
Общая ширина	146 mm
Общая высота	36 mm
Цвет	Black

# Essential SmartBright G2 LED Floodlight

## Соответствие требованиям и область применения

Код защиты от проникновения	IP65 [ Защита от попадания пыли, защита от струй]
Код степени защиты от механических воздействий	IK06 [ 1 J]

## Первоначальная производительность (соответствие МЭК)

Начальная светотдача	2400 lm
Допустимое отклонение светового потока	+/-10%
Начальная эффективность освещения светодиода	80,00 lm/W
Нач. корр. цветовая температура	3000 K
Нач. индекс цветопередачи	>80
Начальная цветность	SDCM <7
Начальная входная мощность	30 W
Допустимое значение потребляемой мощности	+/-10%

## Условия эксплуатации

Диапазон температуры окружающей среды	От -40 до +45°C
---------------------------------------	-----------------

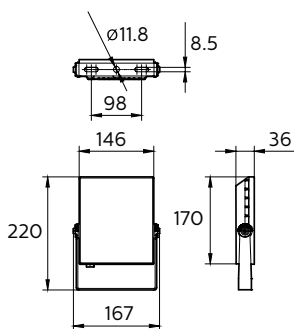
## Данные об изделии

Полный код продукта	911401859398
Название продукта для заказа	BVP133 LED24/WW 30W 220-240V WB
EAN/UPC — продукт	8710163314365
Код заказа	911401859398
Нумератор — количество на упаковку	1
Нумератор — упаковок на внешний короб	12
Материал № (12NC)	911401859398
Вес нетто (шт.)	0,650 kg

IP 65



## Чертеж размеров



BVP131/132/133/135 LED WB

