



ArenaVision LED gen2

BVP425 1610/957 PSDMX 230V HGB S2 T25

ArenaVision LED gen2 - 957 blanco frío

El sistema de proyección Philips ArenaVision LED gen2 es una solución innovadora de iluminación LED para campos de juego que cumple con los estándares de transmisión televisiva más recientes y presenta una plataforma de control. Con un diseño exclusivo para aplicaciones de iluminación de deportes y multifuncionales, las luminarias ArenaVision LED gen2 ofrecen una calidad de luz extraordinaria, administración térmica efectiva y una vida útil prolongada. La familia de proyectores incluye versiones con dos y tres módulos de luces LED, que funcionan con una caja de controlador externa que puede ser independiente, para usarla a una distancia del proyector (versión BV), o premontada sobre el soporte de montaje del proyector (versión HGB), para lograr una instalación fácil y un costo inicial más bajo.

Datos del producto

Funcionamiento de emergencia	
Código familia de lámparas	LED-HB [LED High Brightness]
Temperatura de color	957 blanco frío
Fuente de luz sustituible	Si
Driver/unidad de potencia/transformador	Unidad de fuente de alimentación con interfaz DMX
Driver incluido	Si
Tipo lente/cubierta óptica	Recipiente/cubierta de policarbonato
Apertura de haz de luz de la luminaria	6° x 6°
Connection	Conector push-in y retenedor
Cable	-
Clase de protección IEC	Seguridad clase I
Remarks	*-Per Lighting Europe guidance paper "Evaluating performance of LED based luminaires - January 2018": statistically

	there is no relevant difference in lumen maintenance between B50 and for example B10. Therefore the median useful life (B50) value also represents the B10 value. * En temperaturas ambiente extremas, la luminaria se puede atenuar automáticamente para proteger los componentes.
Flujo luminoso constante	No
Número de productos en MCB	2
Tipo de LED engine	LED
Product Family Code	BVP425 [ArenaVision LED gen2]
Rendimiento inicial (conforme con IEC)	
Ratio de flujo luminoso ascendente	0

ArenaVision LED gen2

Post-top en ángulo de inclinación estándar	-
Entrada lateral en ángulo de inclinación estándar	-

Mecánicos y de carcasa

Tensión de entrada	230 V
Frecuencia de entrada	50 Hz
Corriente de arranque	30 A
Tiempo de irrupción	16 ms
Factor de potencia (mín.)	0.95

Controles y regulación

Regulable	Sí
-----------	----

Datos técnicos de la luz

Material de la carcasa	Aluminio
Material de fijación	Aluminum
Longitud total	750 mm
Anchura total	616 mm
Altura total	600 mm
Área de proyección efectiva	0,510 m ²
Color	Aluminio

Aprobación y aplicación

Código de protección de entrada	IP66 [Protección frente a la penetración de polvo, protección frente a chorros de agua a presión]
---------------------------------	--

Información general

Flujo lumínico inicial	161000 lm
------------------------	-----------

Tolerancia de flujo lumínico	+/-7%
Eficacia de la luminaria LED inicial	84 lm/W
Índice inic. de temperatura de color	5700 K
Inic. Índice de reproducción del color	≥90
Cromacidad inicial	(0.321, 0.335) SDCM <5
Potencia de entrada inicial	1471 W
Tolerancia de consumo de energía	+/-10%

Rendimiento en el tiempo (conforme con IEC)

Control gear failure rate at median useful life 50000 h	5 %
Lumen maintenance at median useful life* 50000 h	L80

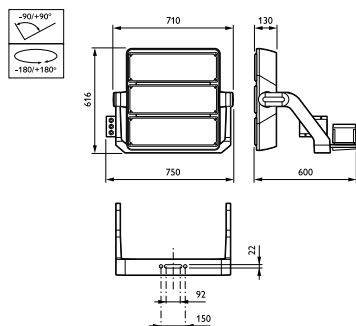
Condiciones de aplicación

Rango de temperatura ambiente	-40 °C a +50 °C
Performance ambient temperature Tq	25 °C

Datos de producto

Código de producto completo	871869911598200
Nombre de producto del pedido	BVP425 1610/957 PSDMX 230V HGB S2 T25
EAN/UPC - Producto	8718699115982
Código de pedido	912300023811
Cantidad por paquete	1
Numerador - Paquetes por caja exterior	1
N.º de material (12NC)	912300023811
Peso neto (pieza)	27,660 kg

Plano de dimensiones



ArenaVision LED BVP415/420/425

ArenaVision LED gen2

