



OptiVision LED gen2

BVP525 1860/757 230V HGB DX50 D9 T25 100

OptiVision LED gen2 - LED High Brightness - 757 bianco freddo
- 230 V - Asymmetrical wide beam

Il sistema di illuminazione a proiezione Philips OptiVision LED gen2 offre una soluzione completa per una gamma di applicazioni, dalla più semplice alla più complessa, nel campo dell'illuminazione per grandi spazi all'aperto e impianti sportivi dilettantistici. I proiettori ad alta efficienza sono disponibili nelle versioni con due o tre moduli LED e funzionano con una scatola driver esterna: separata per l'uso in remoto rispetto al proiettore (BV), oppure premontata sulla staffa di montaggio del proiettore (HGB) per facilitare l'installazione e ridurre i costi iniziali. Soddisfano i più elevati standard di performance, offrono un'eccezionale qualità della luce e garantiscono sicurezza e comfort visivo. Quando utilizzato in congiunzione con i controlli e i sensori avanzati Philips, OptiVision LED gen2 offre nuove possibilità per ridurre il consumo energetico e aumentare la flessibilità (avvio immediato, livelli di illuminazione programmabili basati sulle esigenze effettive). I proiettori sono inoltre compatibili con altri sistemi di controllo esterni tramite il protocollo DALI.

Dati del prodotto

Informazioni generali

Codice famiglia lampada	LED-HB [LED High Brightness]
Colore sorgente luminosa	757 bianco freddo
Sorgente luminosa sostituibile	Si
Numero di unità elettriche	1 unit
Driver/unità alimentazione/trasformatore	PSD-E [Power supply unit with DALI interface external]
Driver incluso	Si
Tipo copertura ottica/lenti	PC [Copertura policarbonato PC]
Ampiezza fascio luminoso dell'apparecchio	90° x 136°
Interfaccia di controllo	DALI

Connessione	Connettore a pressione ed estrazione a pressione
Cavo	-
Classe di protezione IEC	Classe di isolamento I
Marchio di infiammabilità	NO [-]
Marchio CE	CE mark
Marchio ENEC	ENEC mark
Periodo di garanzia	5 anni
Optic type outdoor	Asymmetrical wide beam
Remarks	*-Per Lighting Europe guidance paper "Evaluating performance of LED based

OptiVision LED gen2

luminaires - January 2018": statistically there is no relevant difference in lumen maintenance between B50 and for example B10. Therefore the median useful life (B50) value also represents the B10 value. * A temperature ambiente estreme, l'apparecchio potrebbe diminuire automaticamente la luminosità per proteggere i componenti

Emissione luminosa costante	No
Numero di prodotti su MCB	-
Marchio RoHS	RoHS mark
LED engine type	LED
Product Family Code	BVP525 [OptiVision LED gen2]

Dati tecnici di illuminazione

Emissione luminosa verso l'alto	0
Angolo standard di inclinazione testa palo	-
Angolo di inclinazione standard ingresso laterale	-

Funzionamento e parte elettrica

Tensione in ingresso	230 V
Frequenza di ingresso	50 Hz
Corrente di spunto	30 A
Tempo di spunto	16 ms
Fattore di potenza (Min)	0.95

Controlli e regolazione del flusso

Regolabile	Si
------------	----

Meccanica e corpo

Materiale del corpo	Alluminio
Materiale del riflettore	Polycarbonato
Materiale ottico	Polycarbonato
Materiale copertura ottica/lenti	Polycarbonato
Materiale fissaggio	Aluminum
Accessorio di montaggio	MBA [Mounting bracket adjustable]
Forma copertura ottica/lenti	Flat
Finitura copertura ottica/lenti	Trasparente
Lunghezza totale	750 mm
Larghezza totale	616 mm
Altezza totale	600 mm

Effective projected area	0,39 m ²
Colore	Alluminio ALU

Approvazione e applicazione

Grado di protezione	IP66 [Protetto contro la penetrazione di polvere, protetto contro i getti d'acqua]
Codice protezione impatti meccanici	IK08 [5 J vandal-protected]

Rendimento iniziale (conformità IEC)

Flusso luminoso iniziale	186000 lm
Tolleranza flusso luminoso	+/-7%
Efficienza iniziale apparecchio LED	112 lm/W
Temp. corr. colore iniziale	5700 K
Temp. Indice di resa dei colori	≥70
Cromaticità iniziale	(0.321, 0.335) SDCM <5
Potenza in ingresso iniziale	1314 W
Tolleranza consumo energetico	+/-10%

Rendimento nel tempo (conformità IEC)

Control gear failure rate at median useful life 100000 h	10 %
Lumen maintenance at median useful life* 100000 h	L80

Condizioni di applicazione

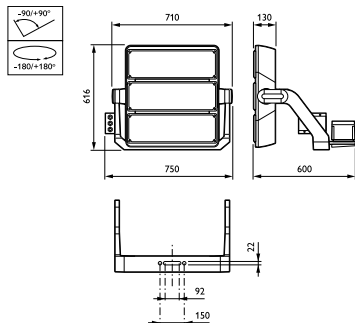
Intervallo temperatura ambiente	Da -40 a +50 °C
Performance ambient temperature Tq	25 °C
Livello dim massimo	10%

Dati del prodotto

Codice prodotto completo	871869911610100
Nome prodotto ordine	BVP525 1860/757 230V HGB DX50 D9 T25 100
EAN/UPC - Prodotto	8718699116101
Codice d'ordine	11610100
Numeratore - Quantità per confezione	1
Numeratore - Confezioni per scatola esterna	1
N. materiale (12NC)	912300023823
Peso netto (Pezzo)	34,000 kg

OptiVision LED gen2

Disegno tecnico



OptiVision LED BVP500/515/520/525

