



Coreline tempo mediana

BVP125 LED80-4S/740 S

Coreline tempo medium - LED module 8000 lm - 740 blanco neutro - Simétrico

CoreLine tempo mediano es una gama muy eficiente de proyectores diseñados para la sustitución 1:1 de tecnología convencional conservando los mismos postes e instalación eléctrica. Una gama limitada que facilita encontrar el mejor sustituto lux por lux. CoreLine tempo mediana, de fácil instalación, ofrece paquetes lumínicos para muchas áreas de aplicación diferentes, así como diversas ópticas simétricas y asimétricas de alto rendimiento. Incluye un soporte de montaje universal en forma de U y conector IP68 rápido de 3 polos.

Datos del producto

Información general		Certificado ENEC	Marcado ENEC
Código familia de lámparas	LED80 [LED module 8000 lm]	Período de garantía	3 años
Temperatura de color	740 blanco neutro	Optic type outdoor	Simétrico
Fuente de luz sustituible	No	Remarks	*-Per Lighting Europe guidance paper "Evaluating performance of LED based luminaires - January 2018": statistically there is no relevant difference in lumen maintenance between B50 and for example B10. Therefore the median useful life (B50) value also represents the B10 value.
Número de unidades de equipo	1	Flujo luminoso constante	No
Driver/unidad de potencia/transformador	PSU [Fuente de alimentación]	Número de productos en MCB	8
Driver incluido	Si	Certificado RoHS	ROHS
Tipo lente/cubierta óptica	FG [Cristal plano]		
Apertura de haz de luz de la luminaria	69° x 25°		
Connection	Conector externo		
Cable	C450C3		
Clase de protección IEC	Seguridad clase I		
Marca de inflamabilidad	F [F]		
Marca CE	Marcado CE		

Coreline tempo mediana

Tipo de LED engine	LED
Product Family Code	BVP125 [Coreline tempo medium]

Datos técnicos de la luz

Ratio de flujo luminoso ascendente	0
Post-top en ángulo de inclinación estándar	0°
Entrada lateral en ángulo de inclinación estándar	0°

Operativos y eléctricos

Tensión de entrada	220-240 V
Frecuencia de entrada	50 a 60 Hz
Corriente de arranque	53 A
Tiempo de irrupción	0,3 ms
Factor de potencia (mín.)	0.94

Controles y regulación

Regulable	No
-----------	----

Mecánicos y de carcasa

Material de la carcasa	Aluminio
Material del reflector	-
Material óptico	PC
Material cubierta óptica/lente	Vidrio
Material de fijación	Aluminum
Dispositivo de montaje	MBW [Anclaje del montaje para pared]
Forma cubierta óptica/lente	FT
Acabado cubierta óptica/lente	Clara
Longitud total	340,5 mm
Anchura total	265 mm
Altura total	67,4 mm
Área de proyección efectiva	0,09 m ²

Aprobación y aplicación

Código de protección de entrada	IP66 [Protección frente a la penetración de polvo, protección frente a chorros de agua a presión]
---------------------------------	--

Índice de protección frente a choque mecánico	IK08 [IK08]
---	--------------

Rendimiento inicial (conforme con IEC)

Flujo lumínico inicial	8000 lm
Tolerancia de flujo lumínico	+/-7%
Eficacia de la luminaria LED inicial	133 lm/W
Índice inic. de temperatura de color	4000 K
Inic. Índice de reproducción del color	>70
Cromacidad inicial	(0.382, 0.379) SDCM <3
Potencia de entrada inicial	63 W
Tolerancia de consumo de energía	+/-11%

Rendimiento en el tiempo (conforme con IEC)

Control gear failure rate at median useful life 75000 h	7,5 %
Lumen maintenance at median useful life* 75000 h	L80

Condiciones de aplicación

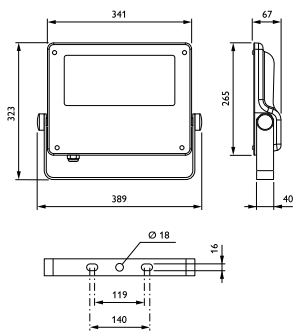
Rango de temperatura ambiente	-40 °C a +50 °C
Performance ambient temperature Tq	25 °C

Datos de producto

Código de producto completo	871869945590300
Nombre de producto del pedido	BVP125 LED80-4S/740 S
EAN/UPC - Producto	8718699455903
Código de pedido	45590300
Cantidad por paquete	1
Numerador - Paquetes por caja exterior	1
N.º de material (12NC)	912300024004
Peso neto (pieza)	4,750 kg



Plano de dimensiones



CoreLine Tempo BVP110/120/125/130/140

Coreline tempo mediana

