



HID sytyttimet

SX 76 220-240V 50/60HZ

HID-sytyttimet sarjajärjestelmiin

Tuotetiedot

Yleistä tietoa	
Käyttökoodi	76
Lampputyyppi	SOX
Lamppujen määrä	1 kappale/yksikkö
Käyttö ja sähkö tiedot	
Ottojännite	220 - 240 V
Syöttötaajuus	50-60 Hz
Sytytystyyppi	Parallel
Sytytysjännite (suurin)	1,0 kV
Reagoitijännite	198 V
Verkojännitteen suorituskyky (vaihtovirta)	-8% - +6%
Verkojännitteen suojaus (vaihtovirta)	-10% - +10%
Tehohäviöt (nim.)	1.0 W
Johdotus	
Kaapelikapasiteetti, johdot laitteesta lamppuun (nim.)	5 nF
Johdon nauhan pituus	6.0 mm
Liitäntälaitteen liitäntäjohdon poikkipinta-ala	0.70-2.50 mm ²
Liitintyyppi	Screw
Järjestelmän ominaisuudet	
Liitäntälaitte-lamppu-järjestelmän teho	66/90 W
Lämpötila	
T-ympäristö (maks.)	75 °C

T-Ympäristö (min.)	-20 °C
T-varastointi (maks.)	80 °C
T-varastointi (min.)	-25 °C
T-kotelo, maksimi (suurin)	80 °C

Mekaaniset tiedot ja runko

Runko	SNI-115
-------	---------

Hyväksyntä ja käyttökohteet

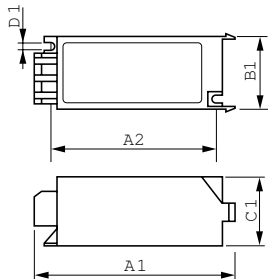
Hyväksyntämerkinnät	CE merkintä ENEC sertifikaatti
---------------------	--------------------------------

Tuotetiedot

Koko tuotekoodi	871150091640230
Tilastuotteen nimi	SX 76 220-240V 50/60Hz
EAN/UPC – tuote	8711500916402
Tilauuskoodi	91640230
Sähkönumero	4026560
Osoittaja – määrä/pakkaus	1
Osoittaja – pakkauksia ulommassa laatikossa	20
Materiaalinumero (12NC)	913650050566
Nettopaino (kappale)	0,094 kg

HID sytyttimet

Mittapiirros



Product	D1	C1	A1	A2	B1
SX 76 220-240V 50/60Hz	4,3 mm	38,0 mm	114,5 mm	95,0 mm	41,0 mm

SX 76 220-240V 50/60Hz

