



Arrancadores HID para sistemas de serie

SND 57 220-240V 50/60Hz

Arrancadores HID para sistemas de serie

Datos del producto

Funcionamiento de emergencia	
Código de aplicación	57
Tipo de lámpara	SON
Número de lámparas	1 pieza/unidad
Mecánicos y de carcasa	
Tensión de entrada	220 a 240 V
Frecuencia de entrada	50 a 60 Hz
Intentos de encendido	3
Tiempo de encendido (máx.)	1185 s
Voltaje para encendido (máx.)	2,5 kV
Voltaje para encendido (mín.)	1,8 kV
Voltaje de respuesta	195 V
Rendimiento de voltaje de alimentación (CA)	-8% - +6%
Seguridad de voltaje de alimentación (CA)	-10% - +10%
Pérdidas de potencia (nom.)	1.0 W
Cableado	
Corte transversal del cable de contacto del balasto	0.70-2.50 mm ²
Características del sistema	
Potencia lámpara-balasto nominal	50/70 W

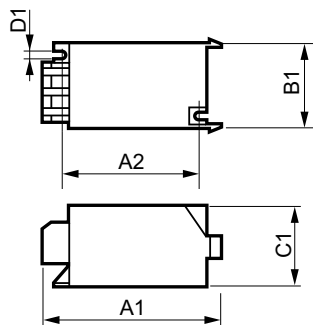
Temperatura	
T ambiente (máx.)	85 °C
T ambiente (mín.)	-20 °C
Temperatura máxima (máx.)	90 °C

Datos técnicos de la luz	
Carcasa	SNI-85

Datos de producto	
Código de producto completo	871150093066830
Nombre de producto del pedido	SND 57 220-240V 50/60Hz
EAN/UPC - Producto	8711500930668
Código de pedido	913700184966
Cantidad por paquete	1
Numerador - Paquetes por caja exterior	48
N.º de material (12NC)	913700184966
Peso neto (pieza)	0,050 kg

Arrancadores HID para sistemas de serie

Plano de dimensiones



Product	D1	C1	A1	A2	B1
SND 57 220-240V 50/60Hz	4,3 mm	38,5 mm	84,5 mm	65,0 mm	41,5 mm

SND 57 220-240V 50/60Hz

