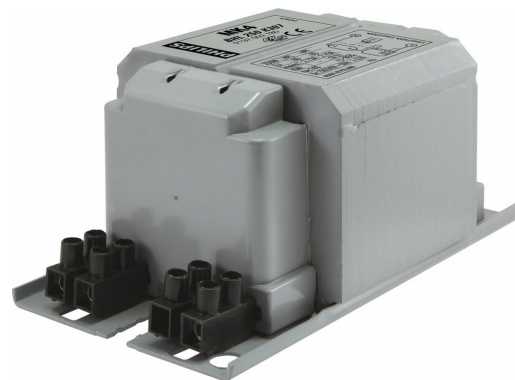


**PHILIPS**

Lighting



# Ballasts Imprégnés MK4 BHL pour lampes Mercure et Iodure

## BHL 250 K307 230/240V 50Hz BC2-134

Ballasts cuivre/fer électromagnétiques imprégnés pour lampes HPL, HPI (Plus) et SON-H

### Données du produit

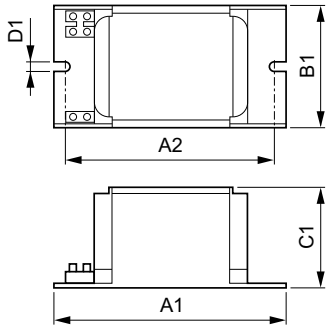
Caractéristiques générales		Section des câbles de contact de ballast	
Code d'application	K307-A2		1.00-2.50 mm <sup>2</sup>
Conception	BC2-134	Type de connecteur	Vis
Type de lampe	HPL/HPI	<b>Caractéristiques systèmes</b>	
Nombre de lampes	1 pièce/unité	Condensateur	18µF/250V
<b>Caractéristiques électriques</b>		Puissance de ballast nominale	250 W
Tension d'entrée	230V / 240V V	Amorceur recommandé	no ignitor for HPL-N for HPI-T ignitor SI51 (913619519966)
Fréquence d'entrée	50 Hz	<b>Températures</b>	
Facteur de puissance (nom) à 100% de charge	0,85	Température de stockage (max.)	130 °C
Caractéristiques de la tension réseau (AC)	-8% - +6%	Température de stockage (min.)	-30 °C
Sécurité de tension secteur (CA)	-10% - +10%	Température des enroulements	130 °C
Courant d'entrée avec compensation	1.40 A	Température ambiante de fonctionnement	80/85 °C
Courant d'appel sans compensation.	2.13 A	<b>Normes et recommandations</b>	
Facteur de puissance sans compensation PF (nom.)	0,55	Marques d'homologation	Déclaration CE Certificat ENEC
Pertes de puissance (nom.)	18.5/19.4 W	<b>Données logistiques</b>	
<b>Câblage</b>		Code de produit complet	872790088701300
Longueur de dénudage de câble	7.0 mm		

## Ballasts Imprégnés MK4 BHL pour lampes Mercure et Iodure

Désignation Produit	BHL 250 K307-A2 230/240V 50Hz BC2-134
Code barre produit (EAN)	8711500881588
Code de commande	88701300
Unité d'emballage	1

Conditionnement par carton	6
Code industriel (12NC)	913700278026
Poids net (pièce)	2,245 kg

### Schéma dimensionnel



BHL 250 K307 230/240V 50Hz BC2-134

Product	D1	C1	A1	A2	B1
BHL 250 K307-A2 230/240V 50Hz BC2-134	6,2 mm	65,0 mm	134,0 mm	113,0 mm	76,0 mm

