

HF-Matchbox Azul

HF-M BLUE 109 LH TL/PL-S 230-240V

HF-Matchbox Blue es un económico balasto de alta frecuencia, compacto, ligero y fiable, para utilizar con sistemas de potencia inferior a 25 W en combinación con lámparas TL mini, TL-D, TL5 y TL5c, PL-T/C y PL-L/S. La gama HF-M Blue se caracteriza por un diseño sólido, es compatible con todas las normas internacionales de seguridad y rendimiento pertinentes, y tiene un índice de eficacia energética (CELMA EEI) de A2.

Datos del producto

Información general	
Tipo de lámpara	TL/PL-S
Número de lámparas	1 pieza/unidad
Número de productos en MCB (16 A tipo B) (nom.)	159
Reencendido automático	Sí
Operativos y eléctricos	
Tensión de entrada	230-240 V
Frecuencia de entrada	50 a 60 Hz
Factor de potencia (100% carga) (nom.)	0,64
Tiempo de encendido (máx.)	0,5 s
Rendimiento de voltaje de alimentación (CA)	-8%~+6%
Seguridad de voltaje de alimentación (CA)	-10%~+10%
Pérdidas de potencia (nom.)	1,7 W
Cableado	
Terminales de entrada de tipo de conector	Inserción
Terminales de entrada de color	Azul
Terminales de salida de color	Gris
Terminales de salida de tipo de conector	Inserción

Longitud de cable de dispositivo a lámpara	1,50 m
Longitud de cable de cableado en caliente	0,30 m
Longitud de tira de cable	8,0-9,0 mm
Corte transversal de terminal de entrada	0,50-1,50 mm ²
Corte transversal de terminal de salida	0,50-1,50 mm ²

Características del sistema	
Potencia lámpara-balasto nominal	9 W
Potencia de sistema en PL-S	9,5 W
Potencia de lámpara nominal en PL-S	9 W
Pérdida de potencia en PL-S	1,7 W
Potencia de lámpara en PL-S	7,8 W
Potencia de lámpara en TL	8,2 W
Potencia de lámpara nominal en TL	9 W
Potencia del sistema en TL	10,1 W

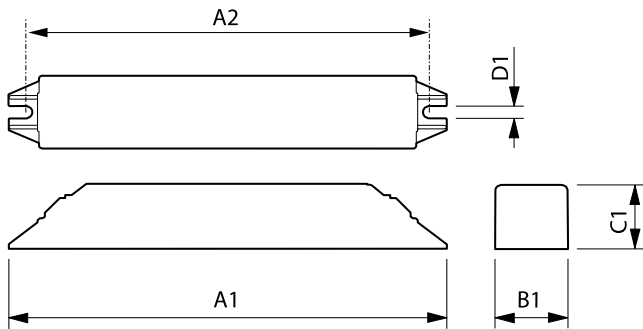
Temperatura	
T ambiente (máx.)	40 °C
T ambiente (mín.)	-10 °C
Temperatura máxima (máx.)	75 °C

HF-Matchbox Azul

Mecánicos y de carcasa	
Carcasa	LH
Funcionamiento de emergencia	
Voltaje de batería para encendido de lámpara	194-254 V
Aprobación y aplicación	
Clasificación IP	IP20 [Ingress Protection 20]
Certificados disponibles	Marcado F Marca CE Certificado VDE Certificado CB
Datos de producto	
Código de producto completo	871150053680830

Nombre de producto del pedido	HF-M BLUE 109 LH TL/PL-S 230-240V
EAN/UPC - Producto	8711500536808
Código de pedido	53680830
Cantidad por paquete	1
Numerador - Paquetes por caja exterior	50
N.º de material (12NC)	913700421366
Peso neto (pieza)	0,036 kg

Plano de dimensiones



HF-M BLUE 109 LH TL/PL-S 230-240V

Product	A1	A2	B1	C1	D1
HF-M BLUE 109 LH TL/PL-S 230-240V	144 mm	133 mm	22 mm	22 mm	4,2 mm

