

HF-Matchbox Red

HF-M RED 109 SH TL/PL-S 230-240V

HF-Matchbox Red è un reattore ad alta frequenza conveniente, affidabile, compatto, leggero per l'utilizzo con potenze di sistema inferiori ai 25 W in combinazione con lampade TL mini, TL-D, TL5 e TL5c, PL-T/C, and PL-L/S. La gamma HF-M Red è contraddistinta da un design robusto, è conforme a tutti gli standard internazionali pertinenti in materia di sicurezza e prestazioni e possiede un indice di efficienza energetica (CELMA EEI) di A2.

Dati del prodotto

Informazioni generali	
Tipo di lampada	TL/PL-S
Numero di lampade	1 pezzo/unità
Numero di prodotti sotto interruttore magnetotermico (16A tipo B) (Nom)	159
Riavvio automatico	Yes
Funzionamento e parte elettrica	
Tensione in ingresso	230 to 240 V
Frequenza di ingresso	Da 50 a 60 Hz
Fattore di potenza 100% del carico (Nom)	0,64
Tempo di accensione (Max)	0,45 s
Tensione di rete performance (CA)	-8% - +6%
Sicurezza tensione di rete (CA)	-10% - +10%
Perdite di potenza (Nom)	1.7 W
Cablaggio	
Tipo di connettore terminali in ingresso	Insert
Terminali ingresso colore	Black
Terminali in uscita colore	Grey
Tipo di connettore terminali di uscita	Insert

Lunghezza cavo da dispositivo a lampada	1,50 m
Lunghezza cavi cablaggio a caldo	0,30 m
Lunghezza sguainatura	8.0-9.0 mm
Sezione trasversale terminale di ingresso	0.50-1.50 mm ²
Sezione trasversale terminale di uscita	0.50-1.50 mm ²

Caratteristiche del sistema	
Potenza specificata reattore-lampada	9 W
Potenza sistema su PL-S	8.2 W
Potenza della lampada specificata con PL-S	9 W
Perdita di potenza con PL-L	1.7 W
Potenza della lampada con PL-S	6.5 W
Potenza della lampada con TL-D	5.3 W
Potenza della lampada specificata con TL	9 W
Potenza sistema con TL	7 W

Temperatura	
Temp. ambiente (Max)	40 °C
Temp. ambiente (Min)	-10 °C
Temp. massima involucro (Max)	75 °C

HF-Matchbox Red

Meccanica e corpo

Corpo SH

Funzionamento di emergenza

Tensione batteria per accensione lampada 194-254 V

Approvazione e applicazione

Classificazione IP IP 20 [Ingress Protection 20]

Marchi di approvazione Marchio F Marchio CE Certificato
ENEC Certificato CB

Dati del prodotto

Codice prodotto completo 871150093142930

Nome prodotto ordine HF-M RED 109 SH TL/PL-S
230-240V

EAN/UPC - Prodotto 8711500931429

Codice d'ordine 93142930

Codice Locale HFMRED109S

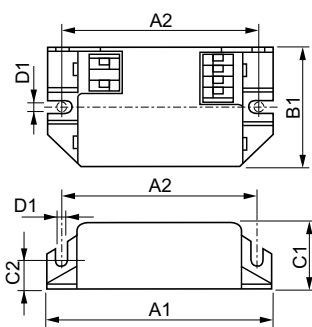
Numeratore - Quantità per confezione 1

Numeratore - Confezioni per scatola esterna 50

N. materiale (12NC) 913700422866

Peso netto (Pezzo) 0,034 kg

Disegno tecnico



HF-M RED 109 SH TL/PL-S 230-240V

Product	D1	C1	C2	A1	A2	B1
HF-M RED 109 SH	4,4 mm	22,0	10,0	80,0	70,0	40,0
TL/PL-S 230-240V		mm	mm	mm	mm	mm

