

HF-Matchbox Red

HF-M RED 118 SH PL-C/PL-T 230-240V

HF-Matchbox Red on edullinen, luotettava, pienikokoinen ja kevyt korkeataajuuksinen liitännälaite käytettäväksi järjestelmissä, joiden teho on alle 25 W, yhdessä TL mini-, TL-D-, TL5-lamppujen sekä TL5C-, PL-T/C- ja PL-L/S-lamppujen kanssa. HF-M Red -sarja on malliltaan vankka sekä kaikkien kansainvälisten turvallisuus- ja suorituskykystandardien mukainen, ja sen energiatehokkuusluokka (CELMA EEI) on A2.

Tuotetiedot

Yleistä tietoa	
Lampputyyppi	PL-C/PL-T
Lamppujen määrä	1 kappale/yksikkö
Tuotteiden määrä: MCB (16A, tyyppi B) (nim.)	73
Automaattinen uudelleenkäynnistys	Yes
Käyttö ja sähkö tiedot	
Ottojännite	230 - 240 V
Syöttötaajuus	50-60 Hz
Tehokerroin 100 %:n kuormituksella (nim.)	0,62
Käynnistysaika (suurin)	0,45 s
Verkköjännitteen suorituskyky (vaihtovirta)	-8% - +6%
Verkköjännitteen suojaus (vaihtovirta)	-10% - +10%
Tehohäviöt (nim.)	2.0-2.1 W
Johdotus	
Tuloliitäntöjen liitintyyppi	Insert
Värin tuloliitännät	Orange
Värin lähtöliitännät	Grey
Lähtöliitännän liitintyyppi	Insert
Kaapelin pituus laitteesta lamppuun	1,50 m

Kaapelin pituus, asennus jännitteisenä	0,30 m
Johdon nauhan pituus	8.0-9.0 mm
Ottoliitännän poikkipinta-ala	0.50-1.50 mm ²
Lähtöliitännän poikkipinta-ala	0.50-1.50 mm ²

Järjestelmän ominaisuudet

Liitännälaite-lamppu-järjestelmän teho	18 W
Lampun PL-T-nimellisteho	18 W
PL-T-järjestelmäteho	17.3 W
PL-T-tehohäviö	2.1 W
Lampun PL-T-teho	15.2 W
PL-C-järjestelmäteho	17.9 W
Lampun PL-C-nimellisteho	18 W
PL-C-tehohäviö	2 W
Lampun PL-C-teho	15.9 W

Lämpötila

T-ympäristö (maks.)	40 °C
T-ympäristö (min.)	-10 °C
T-kotelo, maksimi (suurin)	75 °C

HF-Matchbox Red

Mekaaniset tiedot ja runko	
Runko	SH

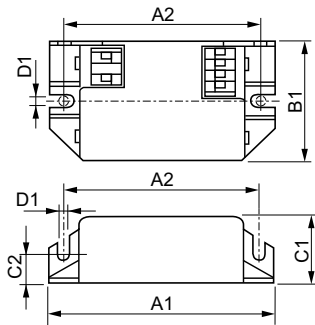
Hätätilakäyttö	
Akun jännite lampun sytytyksessä	194-254 V

Hyväksyntä ja käyttökohteet	
IP-luokitus	IP 20 [Ingress Protection 20]
Hyväksyntämerkinnät	F merkintä CE merkintä ENEC sertifikaatti CB sertifikaatti

Tuotetiedot	
Koko tuotekoodi	871150092802330

Tilaustuotteen nimi	HF-M RED 118 SH PL-C/PL-T 230-240V
EAN/UPC – tuote	8711500928023
Tilauskoodi	92802330
Sähkönumero	4025838
Osoittaja – määrä/pakkaus	1
Osoittaja – pakkauksia ulommassa laatikossa	50
Materiaalinumero (12NC)	913700423466
Nettopaino (kappale)	0,034 kg

Mittapiirros



HF-M RED 118 SH PL-C/PL-T 230-240V

Product	D1	C1	C2	A1	A2	B1
HF-M RED 118 SH PL-	4,4 mm	22,0	10,0	80,0	70,0	40,0
C/PL-T 230-240V		mm	mm	mm	mm	mm

