

HF-Matchbox Red

HF-M RED 118 SH PL-C/PL-T 230-240V

HF-Matchbox Red är ett ekonomiskt, driftsäkert, kompakt och lättviktigt driftdon med hög frekvens som används med systemeffekt under 25 W i kombination med TL mini-, TL-D-, TL5- och TL5c-, PL-T/C- och PL-L/S-lampor. HF-M Red har robust konstruktion och uppfyller alla gällande internationella säkerhets- och prestandastandarder, samt har energieffektivitetsindex A2 (CELMA EEI).

Produktdata

| Allmän information | |
|---|----------------|
| Lampotyp | PL-C/PL-T |
| Antal lampor | 1 del/enhet |
| Antal produkter med automatsäkring (16 A, typ B) 73 (nom) | |
| Automatisk återtändning | Yes |
| Drift och elektricitet | |
| Ingående spänning | 230 till 240 V |
| Ingångsfrekvens | 50-60 Hz |
| Effektfaktor 100 % belastning (nom) | 0,62 |
| Tändningstid (max) | 0,45 s |
| Nätspänningsprestanda (AC) | -8% - +6% |
| Nätspännings säkerhet (AC) | -10% - +10% |
| Effektförbrukning (nom) | 2,0-2,1 W |
| Kabalage | |
| Kopplingstypens ingångsterminaler | Insert |
| Färgingångsterminaler | Orange |
| Färgutgångsterminaler | Grey |
| Kopplingstypens utgångsterminal | Insert |
| Kabellängd från enhet till lampa | 1,50 m |

| | |
|----------------------------------|---------------------------|
| Kabellängd vid tjuvkoppling | 0,30 m |
| Skalningslängd för kabel | 8,0-9,0 mm |
| Diameter för ingångsterminal | 0,50-1,50 mm ² |
| Genomsärning för utgångsterminal | 0,50-1,50 mm ² |

Systemegenskaper

| | |
|--|--------|
| Specificerad effekt för driftdon-lampa | 18 W |
| Specificerad lampeffekt med PL-T | 18 W |
| Systemeffekt med PL-T | 17,3 W |
| Effektförbrukning med PL-T | 2,1 W |
| Lampeffekt med PL-T | 15,2 W |
| Systemeffekt med PL-C | 17,9 W |
| Specificerad lampeffekt med PL-C | 18 W |
| Effektförbrukning med PL-C | 2 W |
| Lampeffekt med PL-C | 15,9 W |

Temperatur

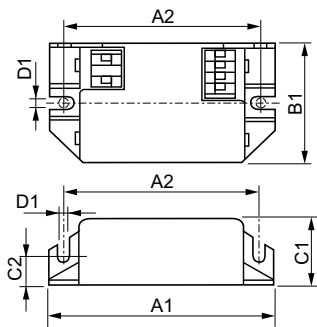
| | |
|-------------------|--------|
| T-ambient (max) | 40 °C |
| T-ambient (min) | -10 °C |
| T-Case max. (max) | 75 °C |

HF-Matchbox Red

| Mekanik och armaturhus | |
|----------------------------------|--|
| Armaturhus | SH |
| Nöddrift | |
| Batterispänning vid lamptändning | 194-254 V |
| Användning och godkännande | |
| IP-klassificering | IP 20 [Ingress Protection 20] |
| Godkännandemärkningar | F-märkning CE-märkning ENEC-certifikat CB-certifikat |
| Produktdata | |
| Fullständig produktkod | 871150092802330 |

| | |
|---|---------------------------------------|
| Beställningsproduktnamn | HF-M RED 118 SH PL-C/PL-T 230-240V |
| EAN/UPC – Produkt | 8711500928023 |
| Beställningsnummer | 92802330 |
| Räknare – Antal per förpackning | 1 |
| Räknare - antal förpackningar per kartong | 50 |
| Materialnummer (12NC) | 913700423466 |
| Nettovikt (stycke) | 0,034 kg |

Måttskiss



HF-M RED 118 SH PL-C/PL-T 230-240V

| Product | D1 | C1 | C2 | A1 | A2 | B1 |
|---------------------|--------|------|------|------|------|------|
| HF-M RED 118 SH PL- | 4,4 mm | 22,0 | 10,0 | 80,0 | 70,0 | 40,0 |
| C/PL-T 230-240V | | mm | mm | mm | mm | mm |

