

# SmartMate

## SMARTMATE ELE BALLAST (2) 42W CFL (4-PIN) 120-277V

Offering maximum versatility, the Philips Advance family of SmartMate ballasts for 4-pin compact fluorescent lamps drive a broad range of quad and triple-tube, circline, 2D, and long twin-tube lamps. SmartMate ballasts' energy efficient design, compact and lightweight housing, and user-friendly features make these ballasts an ideal choice for fixture manufacturers, retrofitters, and MRO replacement.

### 产品数据

基本信息	
灯具类型	CFTR42W/GX24Q
灯具数量	1/2 件/单位
镇流器类型	Electronic Fluorescent
基本型号	ICF2S42M2LD
适用于户外	Yes
自动重新启动	Yes
运营和电气	
输入电压	120-277 V
输入频率	50 至 60 岁 Hz
美国总谐波变形	10 %
点火方法	程式化启动
峰值因数 (标称)	1.5
点火时间 (标称)	1.5 s
镇流器因数 (标称)	0.97
功率系数 (标称)	0.98
输入电流 (最大)	0.78 A
输入电流 (最小)	0.33 A
输入功率 (标称)	93-93 W

额定照明功率	42 W
接线方式	
颜色输入端	BLK & WHT
颜色输出端	RED, YEL & BLU
电线裸线长度	0.375 mm
灯具连接	Series
按颜色区分的电线长度	No wires
电线规格 (标称)	18AWG mm
电线类型	Solid
允许的远程布线配置	Yes
允许的串联布线配置	Yes
允许的通过式布线配置	Yes
最大镇流器到灯具距离远程布线	1-L = 15' / 2-L = 6'
最大镇流器到灯具距离串联布线	2-L: Red = 6'
最大镇流器到灯具距离通过式布线	2-L: Red = 6'
连接翻类型	Poke-In
温度	
最大外壳温度 (标称)	75 °C

**机械和壳体**

外壳材料	金属
外壳	M2
外壳尺寸	4.98" x 3.0" x 1.29"

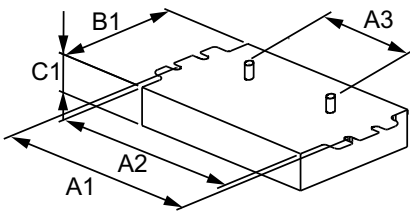
**应用**

Emc 抗干扰标准	FCC Non-Consumer
批准标志	CSA 认证证书 UL 认证证书 CEC Listing NOM certificate RoHS Compliant
湿度和噪声级别	A
UL 认证	No

**产品参数**

订单产品名称	SMARTMATE ELE BALLAST (2) 42W CFL (4-PIN) 120-277V
EAN/UPC - 产品	781087102947
订购代码	913700508491
计算器 - 每个包中的数量	1
计算器 - 每个外包装箱中的包数	20
材料编号(12NC)	913700508491
净重 (每件)	0.323 kg

**二维绘图**



Studs for -BS models only  
-LD models do not have  
mounting studs

ELE BALLAST (2) 42W CFL (4-PIN) 120-277V

Product	A1	A2	A3	B1	C1
SMARTMATE ELE BALLAST (2) 42W CFL (4-PIN) 120-277V	4.55 in	4.20 in	2.00 in	3.00 in	1.29 in

