

PHILIPS

Lighting



HF-Regulator II for PL-T/C

HF-R 1 26-42 PL-T/C EII 220-240V 50/60Hz

Reattore elettronico di regolazione del flusso ad alta frequenza compatto, basato sul protocollo analogico (1-10 V) per lampade PL-T, PL-C e PL-R

Dati del prodotto

| Informazioni generali | |
|---|---------------|
| Codice applicazione | EII |
| Versione tipo | mk3 |
| Tipo di lampada | PL-T/C |
| Numero di lampade | 1 pezzo/unità |
| Numero di prodotti sotto interruttore magnetotermico (16A tipo B) (Nom) | 28 |
| Riavvio automatico | Yes |

| Funzionamento e parte elettrica | |
|--|------------------|
| Tensione in ingresso | 220 to 240 V |
| Frequenza di ingresso | Da 50 a 60 Hz |
| Frequenza operativa (Max) | 100 kHz |
| Frequenza operativa (Min) | 40 kHz |
| Metodo di accensione | Programmed Start |
| Fattore di cresta (Max) | 1,7 |
| Fattore di potenza 100% del carico (Nom) | 0,95 |
| Tempo di accensione (Max) | 1,5 s |
| Tensione di rete performance (CA) | -8%+6% |
| Sicurezza tensione di rete (CA) | -10%+10% |
| Corrente di dispersione (Max) | 0,5 mA |
| Larghezza corrente di spunto | 0,35 ms |

| | |
|--------------------------------|-----------|
| Deviazione wattaggio costante | -2%/+2% |
| Fattore reattore (Nom) | 0,99 |
| Perdite di potenza (Nom) | 4,8-5,0 W |
| Picco corrente di spunto (Max) | 27 A |

| Cablaggio | |
|---|---|
| Tipo di connettore terminali in ingresso | Insert |
| Capacità cavi uscita Reciproca (Nom) | 30 pF |
| Tipo di connettore terminali di uscita | Insert |
| Tipo di connettore terminali ingresso controllo | Insert |
| Lunghezza sguainatura | 7,5-8,5 mm |
| Installazione doppia Master/slave | Not applicable [Master/Slave oper. not applicable] |
| Sezione trasversale terminale di ingresso controllo | 0,50-1,50 mm ² |
| Sezione trasversale terminale di ingresso | 0,50-1,50 mm ² |
| Sezione trasversale terminale di uscita | 0,50-1,50 mm ² |
| Capacità del cavo in uscita - Terra (Nom) | 75 pF |

| Caratteristiche del sistema | |
|--------------------------------------|---------|
| Potenza specificata reattore-lampada | 26-42 W |

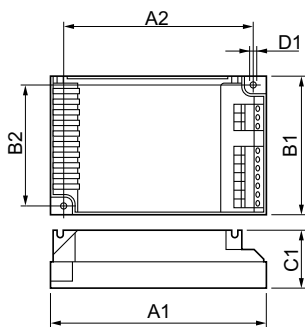
HF-Regulator II for PL-T/C

| Temperatura | |
|---|--------------------------------|
| Temp. ambiente (Max) | 50 °C |
| Temp. ambiente (Min) | -20 °C |
| Temp. di stoccaggio (Max) | 80 °C |
| Temp. di stoccaggio (Min) | -25 °C |
| Temp. Involucro per definire durata di vita (Nom) | 65 °C |
| Temp. massima involucro (Max) | 75 °C |
| Temperatura operativa della lampada stabilizzata | Not Specified |
| Temp. accensione (Max) | 50 °C |
| T. accensione (Min) | 0 °C |
| Controlli e regolazione del flusso | |
| Interfaccia di controllo | 1-10V |
| Livello di regolazione potenza | 1%-100% |
| Protezione ingresso controllo | Yes (Basic insulation) |
| Meccanica e corpo | |
| Corpo | S 123x79x33 |
| Funzionamento di emergenza | |
| Tensione batteria per accensione lampada | 198-254 V |
| Tensione batteria per funzionamento lampada | 176-254 |
| Approvazione e applicazione | |
| Indice di efficienza energetica | A1 BAT |
| Classificazione IP | IP 20 [Ingress Protection 20] |
| EMI 9 kHz ... 30 MHz | EN55015 |

| | |
|--|--|
| EMI 30 MHz ... 1000 MHz | EN55022 level B |
| Standard di sicurezza | IEC 61347-2-3 |
| Standard di performance | IEC 60929 |
| Standard di qualità | ISO 9000:2000 |
| Standard ambientale | ISO 14001 |
| Standard emissioni armoniche di corrente | IEC 61000-3-2 |
| Standard di immunità EMC | IEC 61547 |
| Standard vibrazioni | IEC68-2-6 F c |
| Standard urti | IEC 68-2-29 Eb |
| Standard di umidità | EN 61347-2-3 clause 11 |
| Marchi di approvazione | Marchio CE Certificato ENEC Certificato VDE-EMV |
| Marchatura temperatura | Yes |
| Standard di emergenza | IEC 60598-2-22 |
| Livello di ronzio e rumore | Inaudible |

| Dati del prodotto | |
|---|---|
| Codice prodotto completo | 872790080971800 |
| Nome prodotto ordine | HF-R 1 26-42 PL-T/C EII 220-240V 50/60Hz |
| EAN/UPC - Prodotto | 8711500880765 |
| Codice d'ordine | 80971800 |
| Codice Locale | HF2R12642PLTC |
| Numeratore - Quantità per confezione | 1 |
| Numeratore - Confezioni per scatola esterna | 12 |
| N. materiale (12NC) | 913700626666 |
| Peso netto (Pezzo) | 0,200 kg |

Disegno tecnico



HF-R 1 26-42 PL-T/C EII 220-240V 50/60Hz

| Product | D1 | C1 | A1 | A2 | B1 | B2 |
|-------------------------|--------|------|-------|-------|------|------|
| HF-R 1 26-42 PL-T/C EII | 4,5 mm | 33,0 | 123,0 | 111,0 | 79,0 | 67,0 |
| 220-240V 50/60Hz | | mm | mm | mm | mm | mm |

HF-Regulator II for PL-T/C

