



# HF-Performer PL-T/C/Q/R/PL-L

## HF-P 1 22-42 PL-T/C/L/TL5C EII 220-240V

Le ballast HF-Performer EII PL-T/C/R/T5c est un ballast électronique haute fréquence compact et durable destiné à de nombreuses applications CFL-ni. Il convient idéalement aux applications exigeant une efficacité énergétique élevée. La gamme HF-Performer EII se caractérise par une conception robuste, est conforme à toutes les normes internationales de sécurité et de performances qui s'appliquent et présente une efficacité énergétique élevée (IEE CELMA A2).

### Données du produit

Caractéristiques générales	
Code d'application	EII
Type de version	mk4
Type de lampe	PL-T/C/L/TL5C
Nombre de lampes	1 pièce/unité
Nombre de produits sur disjoncteur(16 A courbe B) (nom.)	28
Réamorçage à chaud	oui
Caractéristiques électriques	
Tension d'entrée	220 à 240 V
Fréquence d'entrée	50 à 60 Hz
Fréquence de fonctionnement (max.)	- kHz
Fréquence de fonctionnement (min.)	42 kHz
Fréquence de fonctionnement (nom.)	45 kHz
Procédé d'amorçage	Warm Start
Facteur de crête (max.)	1,7
Facteur de puissance (nom) à 100% de charge	0,95
Délai d'allumage (max.)	0,52 s

Caractéristiques de la tension réseau (AC)	-8%~+6%
Sécurité de tension secteur (CA)	-10%~+10%
Courant de fuite (nom.)	0,5 mA
largeur d'impulsion du courant d'appel	0,25 ms
Déviations puissance constante	-2%/+2%
Facteur de ballast (nom.)	1
Pertes de puissance (nom.)	2.86-2.66 W
Pic de courant d'appel (max.)	18 A
Câblage	
Type de connecteur bornes d'entrée	Insert
Capacité entre les fils de sortie (nom.)	200 pF
Type de connecteur bornes de sortie	Insert
Longueur de câble démarrage à chaud	0,75 m
Longueur de dénudage de câble	7,5-8,5 mm
Double dispositif maître/esclave	Pas d'application [ Fonct.Maître/Esclave non applicable]
Section borne d'entrée	0.50-1.50 mm <sup>2</sup>
Section borne de sortie	0.50-1.50 mm <sup>2</sup>

# HF-Performer PL-T/C/Q/R/PL-L

Capacité du câble entre les fils de sortie et la terre (nom.)	200 pF
---	--------

## Caractéristiques systèmes

Puissance de ballast nominale	22-42 W
Puissance nominale de la lampe sur PL-T/C	22/42 W

## Températures

T-ambiante (max.)	50 °C
Température ambiante (min.)	-25 °C
Température de stockage (max.)	80 °C
Température de stockage (min.)	-40 °C
Durée de vie à la température du boîtier (nom.)	75 °C
Température maximum du boîtier (max.)	75 °C
T d'amorçage (max.)	50 °C
T-Temps d'allumage (min.)	-25 °C

## Fonctionnement de secours

Tension batterie pour amorçage de la lampe	198-254 V
Tension de batterie pour l'utilisation de la lampe	176-254

## Normes et recommandations

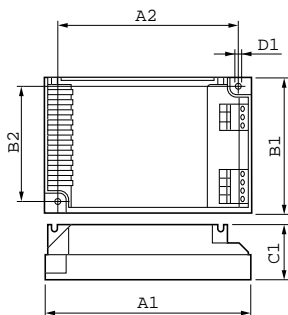
Classe énergétique	A2
Classification IP	IP 20 [ Ingress Protection 20]
EMI 9 kHz ... 30 MHz	EN55015
EMI 30 MHz ... 1 000 MHz	EN55022 level B
Norme de sécurité	IEC 61347-2-3

Norme de performances	IEC 60929
Norme	ISO 9000:2000
Norme environnementale	ISO 14001
Norme d'émission des courants harmoniques	IEC 61000-3-2
Norme d'immunité CEM	IEC 61547
Norme de vibration	IEC68-2-6 F c
Indice IK	IEC 68-2-29 Eb
Norme d'humidité	EN 61347-2-3 clause 11
Marques d'homologation	Déclaration CE Certificat ENEC Vcertificat VDE-EMV
Marquage de température	Oui
Norme d'urgence	IEC 60598-2-22
Niveau de bruit et de ronflement	Inaudible

## Données logistiques

Code de produit complet	871150091397530
Désignation Produit	HF-P 1 22-42 PL-T/C/L/TL5C EII 220-240V
Code barre produit (EAN)	8711500913975
Code de commande	91397530
Unité d'emballage	1
Conditionnement par carton	12
Code industriel (12NC)	913700630766
Poids net (pièce)	0,140 kg

## Schéma dimensionnel



HF-P 1 22-42 PL-T/C/L/TL5C EII 220-240V

Product	D1	C1	A1	A2	B1	B2
HF-P 1 22-42 PL-T/C/L/	4,5 mm	30,0	103,0	93,5	67,0	57,5
TL5C EII 220-240V		mm	mm	mm	mm	mm

## HF-Performer PL-T/C/Q/R/PL-L

