



HF-Performer II для ламп PL-T/C/R/L/TL5C

HF-P 1 22-42 PL-T/C/L/TL5C EII 220-240V

HF-Performer EII PL-T/C/R/T5c – это надежный, компактный и высокочастотный ЭПРА для широкого диапазона приложений CFL- ni. Он идеально подходит в случаях особого внимания к расходу электроэнергии. Серия HF-Performer EII обладает надежной конструкцией, которая отвечает всем соответствующим международным стандартам безопасности и эксплуатации, при этом отличаясь эффективным использованием электроэнергии (CELMA EEI A2).

Данные о продукции

Общая информация	
Код области применения	EII
Версия	mk4
Тип лампы	PL-T/C/L/TL5C
Количество ламп	1 штука/единица
Количество продуктов на прерывателе (16 A, тип B) (ном.)	28
Автоматический перезапуск	Yes

Эксплуатационные и электрические характеристики

Входное напряжение	220 to 240 V
Входная частота	50–60 Hz
Рабочая частота (макс.)	- kHz
Рабочая частота (мин.)	42 kHz
Рабочая частота (ном.)	45 kHz
Метод пуска	Warm Start

Коэффициент амплитуды (макс.)	1,7
Коэффициент мощности при нагрузке 100 % (ном.)	0,95
Время пуска (макс.)	0,52 s
Характеристики сетевого напряжения (переменного тока)	-8%–+6%
Безопасность сетевого напряжения (переменного тока)	-10%–+10%
Утечка тока на землю (ном.)	0,5 mA
Длительность импульса пускового тока	0,25 ms
Отклонение постоянной мощности	-2%/+2%
Коэффициент балласта (ном.)	1
Потеря мощности (ном.)	2,86-2,66 W
Пиковый пусковой ток (макс.)	18 A

Проводка

Клеммы входа, тип разъема	Insert
Провода выхода — взаимная емкость кабеля (ном.)	200 pF

HF-Performer II для ламп PL-T/C/R/L/TL5C

Тип разъема выходных клемм	Insert
Длина кабеля, горячая проводка	0,75 m
Длина снятия изоляции провода	7.5-8.5 mm
Двойной прожектор главный-подчиненный	Not applicable [Master/Slave oper. not applicable]
Поперечное сечение входной клеммы	0.50-1.50 mm ²
Поперечное сечение выходной клеммы	0.50-1.50 mm ²
Емкость кабеля, провода выхода — заземление (ном.)	200 pF

Характеристики системы

Номинальная мощность балласта-лампы	22-42 W
Номинальная мощность лампы на PL-T/C	22/42 W

Температура

Т окружающей среды (макс.)	50 °C
Температура окружающей среды (мин.)	-25 °C
Температура хранения (макс.)	80 °C
Температура хранения (мин.)	-40 °C
Температура корпуса в течение срока службы (ном.)	75 °C
Температура корпуса максимальная (макс.)	75 °C
Температура запуска (макс.)	50 °C
Температура пуска (мин.)	-25 °C

Аварийный режим работы

Напряжение аккумулятора для пуска лампы	198-254 V
Напряжение аккумулятора для работы лампы	176-254

Соответствие требованиям и область применения

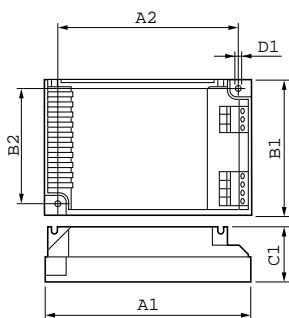
Показатель энергоэффективности	A2
Классификация IP	IP 20 [Ingress Protection 20]

ЭМП: 9 кГц ... 30 МГц	EN55015
ЭМП: 30 ... 1000 МГц	EN55022 level B
Стандарт безопасности	IEC 61347-2-3
Стандартные характеристики	IEC 60929
Стандарт качества	ISO 9000:2000
Экологический стандарт	ISO 14001
Стандарт для излучения, создаваемого гармоническими токами	IEC 61000-3-2
Стандарт защищенности, ЭМС	IEC 61547
Стандарт вибрации	IEC68-2-6 F c
Стандарт ударопрочности	IEC 68-2-29 Eb
Стандарт влажности	EN 61347-2-3 clause 11
Знаки утверждения	CE marking ENEC certificate VDE-EMV certificate
Температурная маркировка	Yes
Стандарт для аварийных ситуаций	IEC 60598-2-22
Уровень шума	Inaudible

Данные об изделии

Полный код продукта	871150091397530
Название продукта для заказа	HF-P 1 22-42 PL-T/C/L/TL5C EII 220-240V
EAN/UPC — продукт	8711500913975
Код заказа	913700630766
Нумератор — количество на упаковку	1
Нумератор — упаковок на внешний короб	12
Материал № (12NC)	913700630766
Вес нетто (шт.)	0,140 kg

Чертеж размеров



HF-P 1 22-42 PL-T/C/L/TL5C EII 220-240V

Product	D1	C1	A1	A2	B1	B2
HF-P 1 22-42 PL-T/C/L/	4,5 mm	30,0	103,0	93,5	67,0	57,5
TL5C EII 220-240V		mm	mm	mm	mm	mm

HF-Performer II для ламп PL-T/C/R/L/TL5C



© 2018 Signify Holding Все права защищены. Signify никоим образом не гарантирует точность и полноту представленной здесь информации и не несет ответственности за любые действия, совершенные в этой связи.

Информация, представленная в данном документе, не является коммерческим предложением и не является частью какого-либо предложения или контракта, если иное не подтверждено Signify. Philips и логотип Philips являются зарегистрированными товарными знаками компании Koninklijke Philips N.V.

www.lighting.philips.com

2018, Сентябрь 6 - Данные для изменения